

2020  
Reiseführer



**ECHT  
BODENSEE**

Die schönsten Aussichten  
in der Vierländerregion Bodensee



# Urlaub am Bodensee



# DORNIER MUSEUM

FRIEDRICHSHAFEN

DAS GRÖSSTE TECHNIKMUSEUM  
AM BODENSEE

DIE ERLEBNISWELT AUF 6.000 m<sup>2</sup>

400 EXPONATE & FLUGZEUGE

IN DEN FERIEEN: KINDER- & FAMILIENPROGRAMM

DORNIER  
MUSEUM  
FRIEDRICHSHAFEN



WWW.DORNIERMUSEUM.DE

## Willkommen am Bodensee

Wir wünschen Ihnen einen schönen Aufenthalt in Deutschlands schönster Ferienregion zu jeder Jahreszeit.

- 4** ECHT BODENSEE CARD
- 8** Freie Fahrt in Bus & Bahn
- 16** Bodensee Ticket
- 18** Bodensee Card <sup>Plus</sup>
- 20** Landesgartenschau Überlingen
- 24** Genussherbst am Bodensee
- 26–93** ECHT BODENSEE CARD Vorteile
- 94** Nutzungshinweise
- 97** Impressum
- 98** Gültigkeitsbereich in Bus & Bahn



## Nächster Halt: ECHT BODENSEE



Machen Sie mit der ECHT BODENSEE CARD (EBC) mehr aus Ihrem Aufenthalt in einer der schönsten Urlaubsregionen Deutschlands. Mit der EBC können Sie dank mehr als 185 Vorteilen viel erleben und mit kostenfreier Fahrt in Bus & Bahn Zeit, Geld und Nerven sparen!



## Teilnehmende Gemeinden der ECHT BODENSEE CARD

Die EBC wird Ihnen bei der Anreise von Ihrem Gastgeber in diesen Gemeinden ausgegeben:



Weitere Informationen zu den teilnehmenden Gemeinden und zu Ihrem Aufenthalt am Bodensee erhalten Sie jederzeit unter der kostenfreien **Service-Hotline 0800 7326033** (aus dem Ausland +49 (0)7541 3783434) oder unter [www.echt-bodensee.de](http://www.echt-bodensee.de).

## Exklusive Vorteile und Vergünstigungen

Die Bodenseeregion bietet ein vielfältiges Freizeitangebot für jeden Geschmack. Lassen Sie sich von unseren zahlreichen Partnern inspirieren und nutzen Sie die über 185 attraktiven Vorteile Ihrer EBC.

### Preisvorteile:

Zahlreiche Ausflugsziele bieten Ihnen attraktive Rabatte und Sonderangebote an.

### Exklusive Präsente:

Behalten Sie Ihren Aufenthalt noch lange in Erinnerung und erhalten Sie exklusive Andenken und Präsente.

### Inklusivleistungen:

Mit Ihrer EBC können Sie einige Angebote sogar kostenfrei nutzen.

## Urlaustipps mit Ihrer ECHT BODENSEE CARD

### Entdecken Sie die Highlights und die schönsten Aussichten der Vierländerregion Bodensee!

Vier Länder, ein See: Überschreiten Sie wortwörtlich Grenzen und genießen Sie die Highlights in Deutschland, Österreich, der Schweiz und Liechtenstein!

#### Hopfungut No20

Das Hopfungut in Tettngau vereint Hopfenanbau, Brauerei, Museum, Laden und Gaststätte in einem Haus. Begeben Sie sich auf eine kontrastreiche Reise in die Welt des Hopfens, beginnend mit den ersten Zügen des Hopfenbaus über das moderne „Hopfenjahr“ bis hin zur Bier- und Brauereigeschichte. Natürlich gibt es auch eine Schaubrauerei, in der Sie selbst sehen können, wie nach dem Deutschen Reinheitsgebot Bier gebraut wird. Und wer gesehen hat, wie aus Wasser, Hopfen und Malz Bier geworden ist, der soll es natürlich in der anschließenden Verkostung auch genießen dürfen. S. 51



#### Marionettenoper

Marionetten kennt seit der Augsburger Puppenkiste wirklich jeder – aber eine Marionettenoper?! Im Jahr 2000 gründete Bernhard Leismüller die Marionettenoper in Lindau. Seitdem konnte er schon über 200.000 Zuschauer begrüßen. Für seine liebevollen Aufführungen hat er bereits 500 Puppen gebaut: in Handarbeit. „Der Ursprung der Bewegung der Puppen liegt in der Musik“, sagt Bernhard Leismüller. Lassen Sie sich von diesem einzigartigen Schauspiel verzaubern. S. 28

#### Campus Galli

Haben Sie sich schon einmal vorgestellt, wie es gewesen wäre, im Mittelalter zu leben? Im Campus Galli können Sie es live erleben! Gehen Sie auf eine einzigartige Zeitreise in die Epoche der Karolinger vor 1.200 Jahren. Handwerker und Ehrenamtliche schaffen mit den Mitteln des 9. Jahrhunderts ein Kloster auf Grundlage des St. Galler Klosterplans. Erleben Sie das Mittelalter hautnah und lassen Sie sich in die Zeit Karls des Großen entführen. S. 81

#### Zeppelin NT Wertbesichtigung

„Man muss nur wollen und daran glauben, dann wird es gelingen“, dieser Philosophie folgte Ferdinand Graf von Zeppelin, als er sein Luftschiff konstruierte, welches im Jahr 1900 zum ersten Mal in die Luft stieg. Heute sind die schwebenden Riesen unter seinem Namen bekannt – bestimmt haben Sie sie schon rund um den Bodensee fliegen sehen. Zeppeline faszinieren: Trotz ihrer majestätischen Größe heben sie scheinbar schwerelos ab ... Bei einer Führung durch den Hangar lernen Sie das Luftschiff kennen und spüren dessen einzigartige Leichtigkeit – das perfekte Ausflugsziel am Bodensee bei jedem Wetter. S. 47

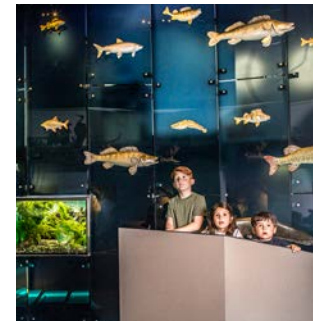


#### Museum Ravensburger

In das Nest des Leseraben schlüpfen, Wimmelbilder im XXL-Format erleben und die Geheimnisse von Sagaland kennenlernen? Das alles geht nur im Museum Ravensburger! Eine interaktive Ausstellung auf drei Stockwerken und rund 1.000 Quadratmetern führt hier auf eine Entdeckungsreise durch die Geschichte und Gegenwart der Marke mit dem blauen Dreieck. Das perfekte Ausflugsziel bei Regenwetter für die ganze Familie. S. 54

#### inatura – Erlebnis Naturschau

Die inatura – Erlebnis Naturschau Dornbirn in der Bodenseeregion Vorarlberg hat für jeden etwas zu bieten. Und das auf ganz besondere Art. Denn im Mittelpunkt stehen das Ausprobieren, Spielen, Erleben und Begreifen. Die Reise führt Sie durch die für Vorarlberg typischen Lebensräume Gebirge, Wald und Wasser. Am Ende überwinden Sie die Grenzen des Möglichen und gehen im wahrsten Sinne des Wortes in sich, denn die inatura macht unseren Körper begehbar! S. 89



#### Maestrani's Chocolarium

Schokolade, das ist allgemein bekannt, macht glücklich. Aber wie genau kommt das Glück in die Schokolade? In Maestrani's Chocolarium werden Sie auf eine süße Reise durch die Produktion mitgenommen. Kleine und große Schleckermäuler können so das Geheimnis lüften ... S. 85

## Einfach einsteigen und genießen

Genießen Sie freie Fahrt in Bus & Bahn im gesamten Gebiet des Bodensee-Oberschwaben Verkehrsverbundes (bodo). Die EBC gilt für die gesamte Dauer Ihres Aufenthalts und ist in Kombination mit Ihrem Lichtbildausweis Ihr persönlicher Fahrschein. Bitte zeigen Sie die EBC beim Einstieg in den Bus unaufgefordert vor und halten Sie für etwaige Kontrollen griffbereit.

bodo ist ihr Partner für Bus & Bahn in der Region Bodensee-Oberschwaben-Westallgäu. Von Friedrichshafen bis Bad Schussenried, von Bodman-Ludwigs-hafen bis Leutkirch und von Lindau bis Pfullendorf – mit Ihrer EBC nutzen Sie die Mobilitätsangebote des bodo kostenfrei (außer Fernbus, IC/EC). Kinder unter sechs Jahren haben immer freie Fahrt. Auch Hunde werden kostenlos befördert.

Den genauen Gültigkeitsbereich finden Sie im Umschlag dieses Magazins oder unter [www.bodo.de/ebc](http://www.bodo.de/ebc).

**Telefonische Fahrplaninformationen** erhalten Sie rund um die Uhr unter **Tel. +49 (0)1805 779966** (Festnetzpreis 14 ct/min; Mobilfunkpreise maximal 42 ct/min.).



### Unterwegs als Gruppe

Bei Gruppen mit mehr als 10 Personen kann unter Umständen eine Voranmeldung erforderlich sein. Alle Infos zur Voranmeldung finden Sie unter [www.serviceportal.bodo.de](http://www.serviceportal.bodo.de).



### Fahrradmitnahme

Die Fahrradmitnahme in den Zügen innerhalb des bodo Gebietes ist immer kostenlos (außengenommen Montag bis Freitag zwischen 06:00 und 09:00 Uhr), allerdings nicht auf dem Schienenabschnitt Lindau-Oberstaufen und nur im Rahmen der vorhandenen Kapazität. In den RAB-Radwanderbussen ist die Radmitnahme an Samstagen, Sonn- und Feiertagen kostenlos.



### Fahrplan-Infos

Fahrplaninformationen erhalten Sie bei Ihrem Gastgeber, in Ihrer örtlichen Tourist-Information, in der bodo-Fahrplan-App für Android & iOS und unter [www.bodo.de](http://www.bodo.de).



## Entspannt hin, erholt zurück

Weißer Bergspitzen, schimmernde Wellen, malerische Orte – das ist Entspannung für Auge, Herz und Seele. Verzicht auf volle Straßen und nervige Parkplatzsuche. Lehnen Sie sich stattdessen mit Ihrer EBC entspannt zurück und genießen Sie die schönsten Aussichten der Vierländerregion Bodensee.

### Lindau

Lindaus Hafeneinfahrt ist weit über die Grenzen der Stadt hinaus bekannt: Vor einem beeindruckenden Alpen- und Bodenseepanorama prangen majestätisch der Bayerische Löwe und der Neue Leuchtturm. Das Wahrzeichen der Stadt gilt als die schönste Hafeneinfahrt am ganzen Bodensee. Ein besonderer Tipp ist eine Rundfahrt mit dem Jugendstil-Schaukelraddampfer „Hohentwiel“ aus dem Jahre 1913. Graf Zeppelin feierte auf diesem Schiff seinen 75. Geburtstag.



### Friedrichshafen

Friedrichshafen gilt als eine der Geburtsstätten der Fliegerei – und bis heute ist die Stadt mit den Namen großer Konzerne, wie ZF und Rolls-Royce, verbunden. Doch auch in puncto Freizeitgestaltung hat Friedrichshafen einiges zu bieten: Ob Sie mit dem Luftschiff selbst in den Himmel steigen oder sich im Zeppelin Museum die Geschichte des Giganten erklären lassen. Oder Sie wechseln das Element und brechen zu einer rauschend schnellen Fahrt mit dem Katamaran über den Bodensee auf.

### Uhldingen-Mühlhofen und Salem

Das Schloss Salem ist den meisten wegen des Eliteinternats ein Begriff. Doch auch für Erwachsene ist das geschichtliche Areal ein Augenschmaus. Wer nicht die Historie, sondern das Exotische sucht, ist am Affenberg genau richtig: Über 200 zahme Berberaffen können von den Besuchern gefüttert werden – das perfekte Ausflugsziel für die ganze Familie! Und ganz in der Nähe in Uhldingen-Mühlhofen können Sie fast 6.000 Jahre durch die Zeit reisen: Im Pfahlbaumuseum erfahren Sie, wie unsere Vorfahren am Bodensee lebten. Ab Uhldingen-Mühlhofen besteht direkter Anschluss an die ErlebnisBus-Linien mit Zielen wie dem Auto & Traktor Museum Uhldingen-Mühlhofen sowie der Burg und dem Neuen Schloss Meersburg. Weitere Informationen zu den ErlebnisBus-Linien finden Sie auf Seite 14.

### Meersburg

Die berühmteste Einwohnerin Meersburgs war unbestritten die Dichterin Annette von Droste-Hülshoff, die von 1841 bis 1848 dort lebte und schrieb. Ihre Wahlheimat können Sie heute besichtigen. Wer Freude an einem guten Tropfen hat, wird in Meersburg seine Freude haben: Viele Winzer sind hier ansässig und keltern aus den sonnenverwöhnten Reben den Bodenseewein. Außerdem legt in Meersburg die Fähre nach Konstanz ab – unbestritten der schönste Weg in die bis heute mittelalterlich erhaltene Innenstadt.

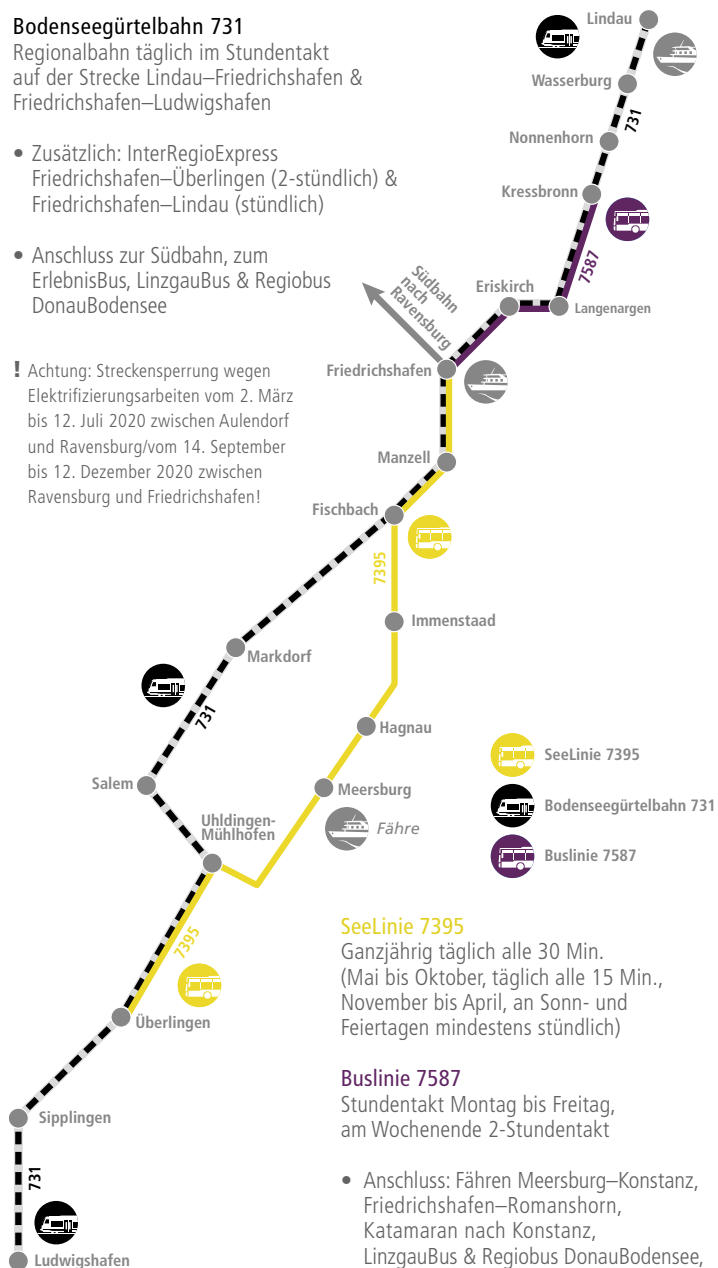
## Fahrplan-Infos

### Bodenseegürtelbahn 731

Regionalbahn täglich im Stundentakt auf der Strecke Lindau–Friedrichshafen & Friedrichshafen–Ludwigshafen

- Zusätzlich: InterRegioExpress Friedrichshafen–Überlingen (2-stündlich) & Friedrichshafen–Lindau (stündlich)
- Anschluss zur Südbahn, zum ErlebnisBus, Linzgaubus & Regiobus DonauBodensee

! Achtung: Streckensperrung wegen Elektrifizierungsarbeiten vom 2. März bis 12. Juli 2020 zwischen Aulendorf und Ravensburg/vom 14. September bis 12. Dezember 2020 zwischen Ravensburg und Friedrichshafen!



### SeeLinie 7395

Ganzjährig täglich alle 30 Min. (Mai bis Oktober, täglich alle 15 Min., November bis April, an Sonn- und Feiertagen mindestens stündlich)

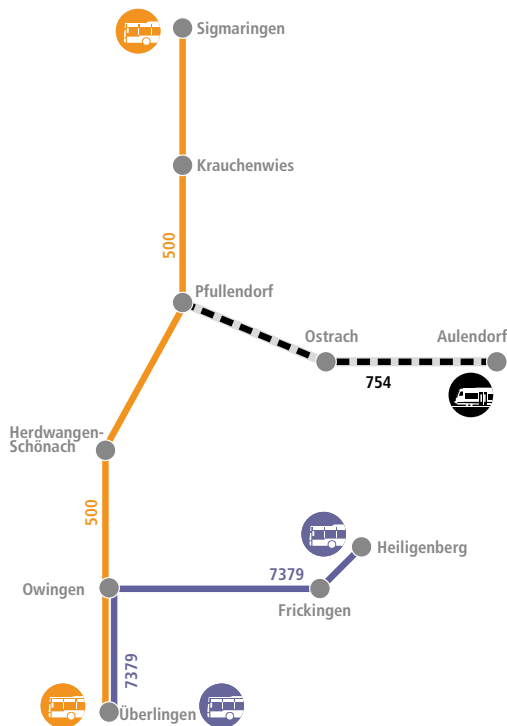
### Buslinie 7587

Stundentakt Montag bis Freitag, am Wochenende 2-Stundentakt

- Anschluss: Fähren Meersburg–Konstanz, Friedrichshafen–Romanshorn, Katamaran nach Konstanz, Linzgaubus & Regiobus DonauBodensee, ErlebnisBusse

## Natur und Kultur im harmonischen Einklang

Begeben Sie sich mit der Linie 500 ab Überlingen nach Sigmaringen auf eine Reise zum „Schwäbischen Grand Canyon“. Der Naturpark Obere Donau ist ein tolles Ausflugsziel für Kanu-Begeisterte, aber auch für Kulturliebhaber hat Sigmaringen mit dem imposant hervorragenden Hohenzollernschloss viel zu bieten. Unterwegs lockt ab Pfullendorf ein besonderes Eisenbahnerlebnis: Die Räuberbahn ist unterwegs auf einst stillgelegten Schienenstrecken. Informationen und Eventfahrten unter [www.bodo.de](http://www.bodo.de).



### Fahrplan-Infos

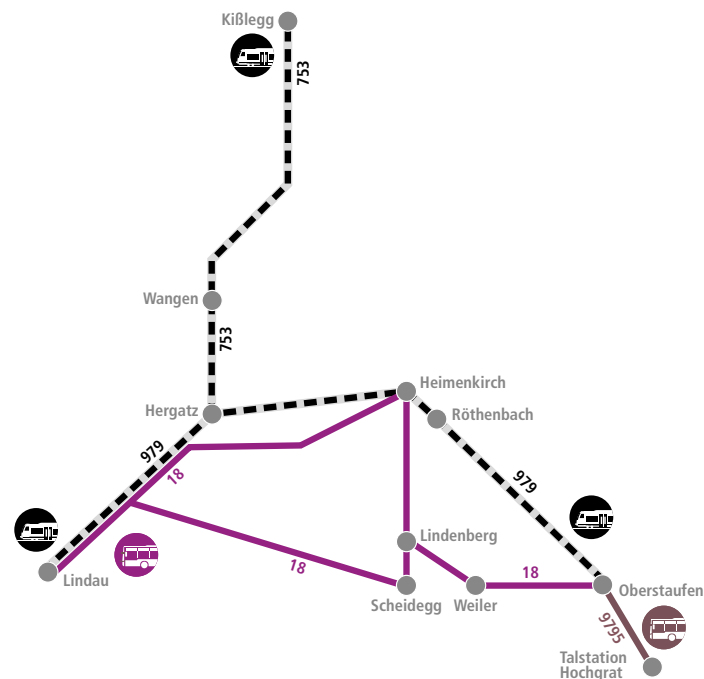
**RegioBus DonauBodensee 500**  
Überlingen–Sigmaringen

**LinzgauBus 7379**  
Überlingen/Meersburg–  
Heiligenberg/Frickingen

**Räuberbahn 754**  
Aulendorf–Pfullendorf:  
Sonn- und Feiertage von  
Mai bis Mitte Oktober

## Auf Erkundungstour: vom See in die Berge

Erkunden Sie mit Ihrer EBC das Westallgäu mit Zielen wie den eindrucksvollen Scheidegger Wasserfällen, dem Skywalk oder wagen Sie sich in Oberstaufen hoch hinauf in die Berge mit der Imberg- oder Hochgrat-Bergbahn.



### Fahrplan-Infos

**Buslinie 18**  
Lindau–Oberstaufen

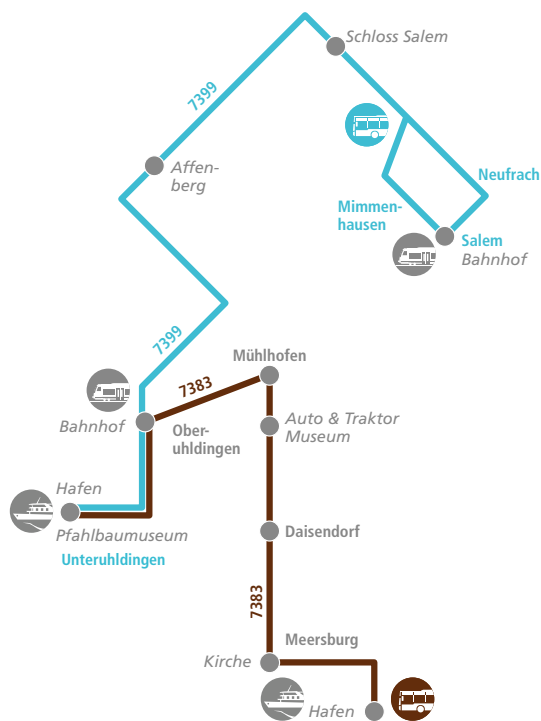
**Buslinie 979**  
Oberstaufen–Hochgratbahn

**Württemberg-Allgäu-Bahn 753**  
Aulendorf–Hergatz/Memmingen

**Bahnlinie 979**  
970 München/Augsburg–  
Lindau/Oberstdorf

## Erlebnisse ohne Stau & Parkplatzstress

Der Name ErlebnisBus ist Programm. Erkunden Sie bequem die beliebtesten Ausflugsziele der Region, wie den Affenberg Salem oder das Schloss Salem, das Auto & Traktor Museum Uhldingen-Mühlhofen, die Burg und das Neue Schloss Meersburg oder das Pfahlbaumuseum in Unteruhldingen.



## Fahrplan-Infos

### ErlebnisBus 7399

Unteruhldingen Pfahlbauten–  
Affenberg–Salem

### ErlebnisBus 7383

Meersburg–Gebhardsweiler–  
Unteruhldingen

- Täglich von April bis Oktober im Stundentakt
- Anschluss zur Bodenseegürtelbahn, Seelinie, zu den ErlebnisBussen, ECHT BODENSEE BUS sowie LinzgauBus
- Umsteigemöglichkeit zu den Kursschiffen der Bodensee-Schiffsbetriebe
- Weitere Informationen und Fahrpläne unter [www.erlebnisbus.de](http://www.erlebnisbus.de)

## Hop on, Hop off – mit dem ECHT BODENSEE BUS

Ihr Bus zur ECHT BODENSEE CARD: Mit dem ECHT BODENSEE BUS geht es zu zahlreichen Zielen in der Bodenseeregion. Tolle Ausblicke aus dem Busfenster sind garantiert. Reisen Sie bequem und direkt zu den touristischen Höhepunkten oder brechen Sie auf zu aussichtsreichen Wandertouren am See und im traumhaften Umland.

Übrigens verfügen alle Busse über kostenloses WLAN.

Weitere Informationen zum ECHT BODENSEE BUS und den aktuellen Fahrplan finden Sie unter [www.bodo.de](http://www.bodo.de).



Einfach vorzeigen und direkt einsteigen – die ECHT BODENSEE CARD.



ECHT BODENSEE BUS



# Bodensee Ticket – Bahn, Bus und Fähre



Das Bodensee Ticket ist das länderübergreifende Ticket, um die Bodensee-Anrainer Österreich, Deutschland und Schweiz unkompliziert zu bereisen. Für Familien, Kleingruppen oder Einzelpersonen bietet das Bodensee Ticket eine kostengünstige Möglichkeit, mit den öffentlichen Verkehrsmitteln der Hektik des Straßenverkehrs zu entgehen und neue Gegenden zu entdecken.



Mit Ihrer EBC erhalten Sie das Bodensee Ticket exklusiv und vergünstigt als Tageskarte oder 3-Tages-Pass in Ihrer Tourist-Information und in ausgewählten Verkaufsstellen!

Weitere Informationen zum Bodensee Ticket finden Sie unter [www.bodensee-ticket.com](http://www.bodensee-ticket.com).

## Preise 2020 für Inhaber der Gästekarte „ECHT BODENSEE CARD“

	Zone(n)	Vollpreis	Rabattkarte <sup>1</sup>	Kinder <sup>2</sup>	Kleingruppe <sup>3</sup>
<b>Tageskarte</b>	Ost+West	€ 21,-	16,-	10,50	38,-
	Ost+West+Süd	€ 33,-	25,-	16,50	62,-
<b>3-Tages-Pass</b>	Ost+West	€ 38,-	29,-	19,-	63,-
	Ost+West+Süd	€ 51,-	39,-	25,50	97,-

1) Anerkannt sind nationale Rabattkarten des öffentl. Verkehrs.  
(CH: Halbtax/GA – D: BahnCard – A: Vorteilscard/Österreichcard)

2) Kinder im Alter von 6 bis 15.99 Jahren

3) Kleingruppe: 1 bis 2 Erwachsene und 0 bis 4 Kinder

Das Angebot ist persönlich und nur zusammen mit der Gästekarte ECHT BODENSEE CARD in ausgewählten Verkaufsstellen ([echt-bodensee.de/bodensee-ticket](http://echt-bodensee.de/bodensee-ticket)) erhältlich. Nicht übertragbar.

Die Fähren Konstanz–Meersburg und Romanshorn–Friedrichshafen sind im Bodensee Ticket inbegriffen. Keine Gültigkeit/Ermässigung auf den Schiffen von Bodensee, Untersee und Rhein.



seehas im Hegau



Bergbahn Rheineck–Walzenhausen



## Einfach, clever und flexibel: Bodensee Card PLUS

### Die perfekte Ergänzung zur ECHT BODENSEE CARD – die Bodensee Card PLUS

Mit dem Kauf einer Bodensee Card PLUS profitieren Sie zusätzlich zu den Vorteilen Ihrer ECHT BODENSEE CARD vom freien Eintritt bei über 160 Attraktionen in der Vierländerregion Bodensee und der freien Fahrt mit der Bodensee-Kursschiffahrt. Unbeschwert und ohne weitere Ausgaben lassen sich so zahlreiche Erlebnisse an drei oder sieben einzeln wählbaren Tagen in Deutschland, Österreich, der Schweiz und dem Fürstentum Liechtenstein entdecken: an Land, in den Bergen und auf dem Wasser.

Weitere Informationen zur Bodensee Card PLUS finden Sie unter [www.bodensee-card.eu](http://www.bodensee-card.eu).

### Preise für die Bodensee Card PLUS

	Bodensee Card PLUS/3 Tage	Bodensee Card PLUS/7 Tage
<b>Erwachsene</b> ab 16 Jahren	69 €	109 €
<b>Kinder</b> ab 6 Jahren	41 €	65 €
<b>Minis</b> bis einschließlich 5 Jahren	erhalten auf Verlangen beim Kauf einer Erwachsenenkarte eine kostenlose „Mini“-Karte	

Die Bodensee Card PLUS ist gültig vom 4. April 2020 bis einschließlich 31. Dezember 2020.





## Landesgartenschau Überlingen

23. April bis 18. Oktober 2020

Überlingen feiert vom 23. April bis 18. Oktober 2020 ein sommerlanges Gartenfest: Die erste Landesgartenschau am Bodensee. Mit der Landesgartenschau wird vor allem der neue Uferpark eingeweiht. Und es werden zwei neugestaltete innerstädtische Gärten erstmals der Öffentlichkeit zugänglich gemacht, die bislang hinter Stadtmauern verborgen waren. Die Gartenstadt Überlingen wird noch attraktiver, frei nach dem Motto der Landesgartenschau:

ERFRISCHEND – GRENZENLOS – GARTENREICH.

An 179 Tagen ist viel geboten in der gesamten Stadt, die zeitgleich ihr 1.250. Jubiläum feiert. Und kein Tag wird wie der andere sein, unabhängig von den Jahreszeiten und der wechselnden Blütenpracht in allen fünf Ausstellungsbereichen. Für Abwechslung, Inspiration und Unterhaltung sorgt täglich ein umfangreiches Veranstaltungsprogramm mit rund 3.000 einzelnen Events, die alle im Eintrittspreis inbegriffen sind, sei es Tages- oder Dauerkarte.

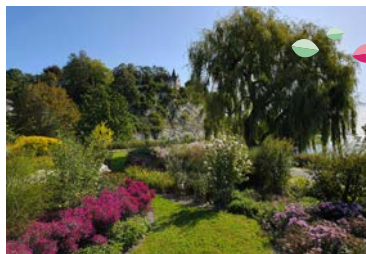
Monatlich steht ein Highlight-Wochenende auf dem Programm, mit einer besonderen Veranstaltung wie einem großen Pop- oder Rockkonzert oder einem großen Fest. Auch der SWR ist mit zahlreichen Veranstaltungen Partner der Landesgartenschau. Bei der ersten Landesgartenschau am Bodensee spielt natürlich auch das Wasser eine große Rolle, nicht nur durch die Seebühne mit ihrer einmaligen Chance, die Besucher mit ungewöhnlichen Inszenierungen zu begeistern. Ein mehrtägiges Wassersportfestival mit vielen Mitmachaktionen zählt zu den Top-Events rund um den Wassersport.

Das Ausstellungsgelände der Landesgartenschau setzt sich aus zwei großen Bereichen zusammen: dem neuen Uferpark am westlichen Rand der Stadt mit einer Fläche von rund sechs Hektar und vier Ausstellungsbereichen in der Innenstadt. Zu den Highlights zählen unter anderem eine Seebühne, Schwimmende Gärten, eine alle 14 Tage wechselnde Floristikschau in einer ehemaligen Klosterkirche sowie ein Kirchenschiff. Beim gastronomischen Angebot für ihre Gäste legt die Landesgartenschau Überlingen 2020 viel Wert auf regionale Qualität und setzt in Teilbereichen sogar ganz auf Bioprodukte. Es gibt elf größere und kleinere gastronomische Einheiten zum Genießen und Verweilen.



Die Landesgartenschau Überlingen ist nicht nur dank der eingerichteten Schiffsanlegestelle (Überlingen West) sehr gut mit dem Schiff erreichbar. Es gibt Kombitickets mit den Bodensee Schiffsbetrieben (BSB) und der Insel Mainau. Mit Ihrer ECHT BODENSEE CARD genießen Sie freie Fahrt in Bus & Bahn im gesamten Bodensee-Oberschwaben Verkehrsverbund (bodo) und erreichen damit ohne Stau und Parkplatzsuche über die Bahnhöfe Überlingen und Überlingen-Therme das Gelände der Landesgartenschau. Unmittelbar beim Zentralen Omnibusbahnhof (ZOB) beginnt der Einstieg zum Rundweg, der alle fünf Ausstellungsgebiete verbindet. Wer mit dem Pkw anreist, nimmt am besten den P&R-Platz in der Nußdorfer Straße und lässt sich bequem mit dem kostenlosen Shuttle in die Überlinger Innenstadt bringen.

[www.überlingen2020.de](http://www.überlingen2020.de)



Faszinierend: die Schwimmenden Gärten der Landesgartenschau.

# Lindau

---

## GARTENSCHAU | 2021

20. Mai – 26. September 2021  
[www.lindau2021.de](http://www.lindau2021.de)



## Genussherbst am Bodensee geht in die achte Runde

10. bis 24. Oktober 2020

Bodensee-Fisch auf dem Teller, frisch gepresster Apfelsaft im Glas und eine Wanderung durch bunt gefärbte Reben: Am Bodensee ist der Herbst die genussvollste Zeit des Jahres. Zwei Wochen lang treten die Gemeinden Lindau, Wasserburg, Nonnenhorn, Bodolz und die österreichischen Nachbarn aus Bregenz den Beweis dazu an und laden vom 10.–24.10.2020 zum „Genussherbst am Bodensee“ ein.

Unter dem Motto „Genuss kennt keine Grenzen“ servieren sie gemeinsam ein köstliches Programm mit herbstlichen Menüs und Pauschalen für einen genüsslichen Kurzurlaub. Zudem lassen sich Winzer, Bauern und Fischer über die Schulter schauen. Auch die Gästeführer „Weinerlebnis Bodensee/Allgäu“ überraschen wieder mit exzellenten Seeweißen und spannenden Geschichten an besonderen Orten. 15 Tage lang folgt beim Genussherbst am Bodensee ein kulinarisches Event aufs andere – mit mindestens einer Veranstaltung pro Tag.

### Highlights:

#### 10.10.2020 Genusswanderung Wasserburg

Wie in jedem Jahr findet zum Auftakt des Genussherbst eine Genusswanderung durch Weinberge und Obstplantagen rund um Wasserburg statt. An verschiedenen Genuss-Stationen lassen sich die Wanderer regionale Köstlichkeiten schmecken.

#### 24.10.2020 Essen und Tschässen Nonnenhorn

Wer den Eintritts-Button ersteht, hat Zugang zu allen Partys und spaziert gemütlich von Gasthaus zu Gasthaus mit fetziger und stimmungsgeladener Live-Musik von Jazz über Blues bis Dixieland. Spektakulär: 1.000 geschnitzte Kürbisse erhellen diese „Nacht der Nächte“ und weisen den Feiernden den Weg.



Alle Veranstaltungen, kulinarischen Angebote und Pauschalen sind in einer handlichen Broschüre zusammengefasst, die ab Juli bei den Tourist-Informationen ausliegt und unter [www.lindauerbodensee.de/genussherbst](http://www.lindauerbodensee.de/genussherbst) heruntergeladen werden kann.

### TIPP:

Ab Juli 2020 am **Gewinnspiel** auf [www.lindauerbodensee.de/genussherbst](http://www.lindauerbodensee.de/genussherbst) teilnehmen und genussreiche Preise gewinnen.

**Kontakt** über Tourist-Information Wasserburg, Tel. +49 (0)8382 887474, [tourist-info@wasserburg-bodensee.de](mailto:tourist-info@wasserburg-bodensee.de)

## Mehr erleben mit der ECHT BODENSEE CARD

Freuen Sie sich auf Vorteile bei mehr als 185 Ausflugszielen und Attraktionen in der Vierländerregion Bodensee. Alle Vorteile und Informationen finden Sie auf den folgenden Seiten.

### TIPP:

Jetzt die neue **ECHT BODENSEE App** testen, kostenfrei für iOS und Android!

Darin finden Sie alle Ausflugsziele der ECHT BODENSEE CARD, Reisetipps für einen erlebnisreichen Aufenthalt, Rad- und Wandertourenvorschläge, eine praktische Fahrplanauskunft mit Navigationsfunktion und die aktuellsten Veranstaltungshighlights.





## Insel- und Gartenstadt Lindau

### Historische Altstadt, mediterranes Ambiente, moderner Lebensstil

Die Insel- und Gartenstadt Lindau ist ein lohnenswertes Reiseziel für alle Altersgruppen. Bummeln Sie durch die romantischen, verwinkelten Gassen der Insel, genießen Sie einen entspannten Tag am Wasser im großzügigen Lindenhofpark oder entdecken Sie interessante Kunstwerke in den kleinen Galerien und dem städtischen Museum am Inselbahnhof.

Auch Veranstaltungen wie Winzerfeste, Jahrmärkte, Hafenweihnacht oder das Stadtfest begeistern jährlich die Besucher aus nah und fern.



**Tourist-Information Lindau**  
Alfred-Nobel-Platz 1, 88131 Lindau  
Tel. +49 (0)8382 260030

**EBC 10 % auf den Lindauer Reiseführer  
und Merchandise-Artikel**



Lindau Hauptbahnhof

www.lindau.de

## Marionettenoper Lindau

### „Lebendiger als in der großen Oper“

Dieser Eintrag im Gästebuch bringt die Philosophie der Lindauer Marionettenoper auf einen Punkt.

Wenn die Zuschauer vergessen, dass auf der Bühne „nur“ Marionetten agieren, haben die Puppenspieler der Marionettenoper ihr Ziel erreicht. Erst wenn man glaubt, die Puppen atmen zu hören, in ihren Gesichtern Freude oder Traurigkeit, Glück oder Schmerz entdeckt, ist das Bewegungsspiel vollkommen.

Den menschlichen Vorbildern möglichst nahe zu kommen, ist der Kern der Philosophie der Marionettenoper.



**Lindauer Marionettenoper**  
Barfüßerplatz 1a, 88131 Lindau  
Tel. +49 (0)8382 942446

Veranstaltungsprogramm online

**EBC 10 % auf alle Ticketpreise bei  
telefonischer Buchung**



Lindau Stadttheater

www.marionettenoper.de



## Stadtführung Lindau

**Stadtrundgänge Lindau GbR**  
Alfred-Nobel-Platz 1, 88131 Lindau  
Tel. +49 (0)8382 2735630  
Ticketverkauf und Treffpunkt  
in der Tourist-Information

**EBC 1,00 € auf den Normalpreis**



Lindau Hauptbahnhof

www.stadtrundgaenge-lindau.de

## Kostümführung – Leuchttürmerin

Lindau

**Ursula Ippen, Gertrud Meßner, Berta Müller**

Alfred-Nobel-Platz 1, 88131 Lindau  
Tel. +49 (0)8382 2735630

Treffpunkt an der Tourist-Information  
**EBC 1,00 € auf den Normalpreis**



Lindau Hauptbahnhof

www.stadtrundgaenge-lindau.de

## Führung mit der Nachtwächterin

**Ursula Ippen**

Alfred-Nobel-Platz 1, 88131 Lindau  
Tel. +49 (0)8382 2735630

Treffpunkt an der Tourist-Information  
**EBC 1,00 € auf den Normalpreis**



Lindau Hauptbahnhof

www.stadtfuehrung-lindau.de

## friedens räume – mehr als ein Museum

**friedens räume**  
Lindenhofweg 25, 88131 Lindau  
Tel. +49 (0)8382 24594

☉ April bis Oktober, Kind 6–15 Jahre  
Preis 3,00 € Kind 2,00 €  
**EBC 2,50 € 1,50 €**



Lindau Ebnet

www.friedens-raeume.de

## Salzgrotte

**Salzgrotte Lindau**  
Langenweg 37, 88131 Lindau  
Tel. +49 (0)8382 7501536

Kind 5–12 Jahre  
Preis 11,00 € Kind 7,00 €  
**EBC 10,00 € 6,00 €**



Lindau Anheggerstraße (ZUP)

www.salzgrotte-lindau.de

## SUP im Strandcafé Lindenhof

**Strandcafé Lindenhof**  
Lindenhofweg 41, 88131 Lindau  
Tel. +49 (0)178 7669020

☉ April bis Oktober, Mo–So ab 11:00 Uhr  
Vorteil ausschließlich auf das 2. Board  
Preis (1h) 12,00 €  
**EBC 6,00 €**



Lindau Degelstein

www.strandcafe-lindenhof.de

## Hermannwings – Rundflüge

Weißensberg

**Flugschule Hermannwings**  
Am Flugplatz 3, 88138 Weißensberg  
Tel. +49 (0)151 53800306

Anmeldung erforderlich  
Bodenseerundflug (15 min.) 60,00 €  
**EBC 58,00 €**



Weißensberg Wildberg

www.hermannwings.de



## Brennereibesichtigung mit Verkostung Wasserburg

### Ankommen – Entspannen – Genießen

In entspannter Runde erfahren Sie Interessantes über Land und Leute, die wunderschöne Region und den Obstanbau. Die Kunst, aus aromatischen Früchten einen Edelbrand herzustellen wird Ihnen direkt in der Brennerei erklärt.

Im Anschluss können Sie unsere mehrfach prämierten Edelbrände und Liköre genießen. Wir freuen uns auf einen netten Abend mit Ihnen.



**Ferienhof – Obsthof Schwand**  
Schwand 2+3, 88142 Wasserburg  
Tel. +49 (0)8382 93540

☉ April bis Oktober, Mo 20:00 Uhr, ab 18 Jahre

Preis 5,00 €  
**EBC frei**



Lindau Degelstein

[www.ferienhof-schwand.de](http://www.ferienhof-schwand.de)

## Obstbauführung Wasserburg

**Entdecken** Sie den Obstanbau am Bodensee ganz persönlich bei einer Führung durch Marschalls Beerengarten. Erfahren Sie mehr über den Anbau unserer verschiedenen Beeren und Früchte und probieren Sie gleich frisch von der Pflanze. Erleben Sie, wie unsere regionalen Produkte veredelt und vermarktet werden. Dabei besichtigen Sie unsere Brennerei und Marmeladenküche.



**Ferien- und Obsthof Marschall**  
Hege 65, 88142 Wasserburg  
Tel. +49 (0)8382 888450

☉ Mai bis September, Mi 17:00 Uhr  
Keine Anmeldung erforderlich, Kind 6–16 Jahre

Führung und Verkostung 3,00 € Kind 1,50 €  
**EBC frei**



Wasserburg Hege

[www.ferienhof-marschall.de](http://www.ferienhof-marschall.de)



## Surf- und SUP-Schule Wasserburg

Genießen Sie einen ganzen Tag auf dem Bodensee auf dem SUP, Kajak oder beim Windsurfen in Deutschlands größter SUP-Schule. Stand-up-Paddeln ist der ideale Wassersport für die ganze Familie und eignet sich für Schwimmer jeden Alters und Fitnessgrades.

Wer den Bodensee lieber sitzend erleben möchte, kann dies in unseren Kajaks oder Tretbooten tun. Für Einsteiger bieten wir täglich Schnupperkurse an. Für alle, die es auf eigene Faust versuchen möchten, gibt es zudem reichlich Leih-Material.



### Surfschule Wasserburg

Reutener Straße 12, 88142 Wasserburg  
Tel. +49 (0)177 7744330

☉ April bis Oktober, Mo–So ab 10:00 Uhr,  
Vorteil ausschließlich in Bezug auf Tagesticket

Tagesticket SUP/Surfi/Kajak 30,00 €  
**EBC 20,00 €**



Bahnhof Wasserburg

[www.surfschule-wasserburg.de](http://www.surfschule-wasserburg.de)



## Freibad Aquamarin Wasserburg

**Freibad Aquamarin**  
Reutener Straße 12, 88142 Wasserburg  
Tel. +49 (0)8382 25187

☉ Mai bis September

Preis 5,00 €  
**EBC 4,00 €**



Bahnhof Wasserburg

[www.aquamarin-wasserburg.de](http://www.aquamarin-wasserburg.de)



## Führung über die Halbinsel Wasserburg

**Tourist-Information Wasserburg**  
Lindenplatz 1, 88142 Wasserburg  
Tel. +49 (0)8382 887474

☉ Mai bis September, Mo 17:00 Uhr

Preis 3,00 €  
**EBC frei**



Bahnhof Wasserburg

[www.wasserburg-bodensee.de](http://www.wasserburg-bodensee.de)





## Geführte Radtour Wasserburg

**Tourist-Information Wasserburg**  
Lindenplatz 1, 88142 Wasserburg  
Tel. +49 (0)8382 887474  
☉ April bis September, Mi 10:00 Uhr

Preis 3,00 €  
**EBC frei**



Bahnhof Wasserburg

[www.wasserburg-bodensee.de](http://www.wasserburg-bodensee.de)


## Minigolf Wasserburg

**Hegestrand 3**  
Mooslachenstraße 3, 88142 Wasserburg  
Tel. +49 (0)8382 2749885  
☉ April bis Oktober

Preis 3,50 €  
**EBC 2,00 €**



Bahnhof Wasserburg

[www.hegestrand3.de](http://www.hegestrand3.de)


## Pferdekutschfahrt Wasserburg

**Tourist-Information Wasserburg**  
Lindenplatz 1, 88142 Wasserburg  
Tel. +49 (0)8382 887474  
☉ Mai bis September, Mi 17:00 Uhr

Preis 12,00 € Kind 8,00 €  
**EBC 11,00 € 7,00 €**



Bahnhof Wasserburg

[www.wasserburg-bodensee.de](http://www.wasserburg-bodensee.de)

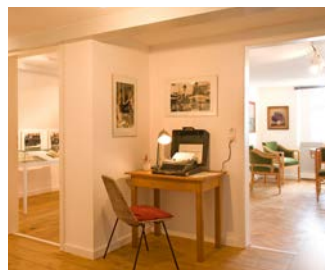

## Tennisplatz-Vermietung Wasserburg

**Tourist-Information Wasserburg**  
Lindenplatz 1, 88142 Wasserburg  
Tel. +49 (0)8382 887474  
☉ Mai bis September,  
Mo–Fr, 6:00–14:00 Uhr

Platzmiete (1h) 15,00 €  
**EBC 14,00 €**



Bahnhof Wasserburg

[www.wasserburg-bodensee.de](http://www.wasserburg-bodensee.de)


## Museum im Malhaus Wasserburg

**Museum im Malhaus**  
Halbinselstraße 77, 88142 Wasserburg  
Tel. +49 (0)8382 750457  
☉ Mi–Fr, So 10:30–12:30 Uhr,  
Sa–So 14:30–17:00 Uhr

Preis 3,00 €  
**EBC 2,00 €**



Bahnhof Wasserburg

[www.wasserburg-bodensee.de](http://www.wasserburg-bodensee.de)


## Garteneisenbahn s'Bahnle Wasserburg

**Ehrle & Rahn Gartenbahn**  
Ladestraße 4, 88142 Wasserburg  
Tel. +49 (0)8382 998436  
☉ Juli bis August, Öffnungszeiten online

Familienfahrkarte (2 Erw., 2 Kinder) 7,00 €  
**EBC 5,00 €**



Bahnhof Wasserburg

[www.gartenbahn-ehrle.de](http://www.gartenbahn-ehrle.de)




## Weinprobe und Kellerbesichtigung Nonnenhorn



### Wein-Edelbrände-Kunst

Entdecken Sie einen besonderen Ort, verkosten Sie auserlesene Weine und Edelbrände direkt beim Winzer.

Als beispielhafte Weinarchitektur in Süddeutschland beschrieben, vermittelt die ehemalige Dorfkäserei heute eine besondere Atmosphäre. Direkt neben der über 400 Jahre alten Weinpresse (sehr sehenswert) ist unser Weingut nahe am Seeufer gelegen. Alt und neu, Wein und Kunst gehen hier eine ganz eigene Verbindung ein.

Mit viel Liebe zum Detail präsentiert sich unser REBHOF, lichtdurchflutet, modern und mit dem Charme alten Gemäuers. Im Atelier von Oliver Schaugg sind seine Glaskunst und andere Werke zu sehen.

Im umweltschonend bewirtschafteten Weinberg der Oenologin Ulrike Schaugg gedeihen mit großer Sorgfalt und viel Handarbeit vielfach international ausgezeichnete Weine. Der feinerliche Secco „Schaumkrönchen“ erfreut durch seine fruchtige Aromatik.

Besuchen Sie uns – oder verbringen Sie Ihre Ferien in unserem Gästehaus mit eigenem Badestrand.



### Weingut Rebhof

Conrad-Forster-Straße 23, 88149 Nonnenhorn  
Tel. +49 (0)8382 887116

☉ Mai bis September, Di 19:30–21:00 Uhr,  
geführte Weinprobe mit Kellerführung und  
Blick ins Atelier, Anmeldung erforderlich

Preis 16,00 €  
**EBC 12,00 €**

Bahnhof Nonnenhorn

[www.rebhof-am-see.de](http://www.rebhof-am-see.de)



## Strandbad Nonnenhorn Nonnenhorn

### Strandbad Nonnenhorn

Seestraße 12, 88149 Nonnenhorn  
Tel. +49 (0)8382 8456  
☉ Mai bis September, Kind 6–17 Jahre

**EBC 50 % auf den Einzelpreis**

Bahnhof Nonnenhorn

[www.nonnenhorn.eu](http://www.nonnenhorn.eu)

## Tennisplatz

### Tourist-Information Nonnenhorn

Seehalde 2, 88149 Nonnenhorn  
Tel. +49 (0)8382 8250

☉ April bis Oktober  
Preis pro Pers. 10,00 €  
**EBC 9,00 €**

Bahnhof Nonnenhorn

[www.nonnenhorn.eu](http://www.nonnenhorn.eu)

## AbenteuerPark

### AbenteuerPark Kressbronn

Im Eichert 6, 88079 Kressbronn  
Tel. +49 (0)7543 9669573

☉ April bis Oktober  
**EBC 10 % auf den Normalpreis**

Kressbronn Strandbad

[www.abenteuerpark.com](http://www.abenteuerpark.com)

## Hallenbad

### Hallenbad Kressbronn

Maicher Straße 21, 88079 Kressbronn  
Tel. +49 (0)7543 500699

Kind bis 18 Jahre  
Preis 3,00 € Kind 1,50 €  
**EBC 2,00 € 0,50 €**

Kressbronn Bahnhof

[www.kressbronn.de](http://www.kressbronn.de)

## Kutschfahrt

### Tourist-Information Kressbronn

Nonnenbacher Weg 30, 88079 Kressbronn  
Tel. +49 (0)7543 96650

Anmeldung erforderlich  
Preis 12,00 € Kind 6,00 €  
**EBC 11,00 € 5,00 €**

Kressbronn Bahnhof

[www.kressbronn.de](http://www.kressbronn.de)

## Museum für historische Schiffsmodelle

### Museum im Schloßle

Seestraße 20, 88079 Kressbronn  
Tel. +49 (0)7543 547460

☉ April bis Oktober, Kind 12–15 Jahre  
Preis 3,00 € Kind 2,00 €  
**EBC 2,00 € 1,50 €**

Kressbronn Bahnhof

[www.kressbronn.de](http://www.kressbronn.de)



## Piratenfahrt mit der Lädine Langenargen



In den Sommerferien startet das historische Segelschiff Lädine mit zahlreichen kleinen Piraten zu einer abenteuerlichen Rundfahrt auf dem Bodensee.

Lädinen sind historische Lastenschiffe, die früher auf dem Bodensee unterwegs waren. Sie waren mit Salz, Sandstein oder sonstigen Gütern beladen und fuhrten oft in der Nähe des Ufers. So konnten sie, wenn kein Wind war, mit Muskelkraft fortbewegt werden.

An Bord werden Piratengeschichten und Anekdoten über die Seefahrt auf dem Bodensee in früheren Zeiten erzählt. Die Kinder basteln eigene Piratensachen und zur Stärkung gibt es Brezeln und Piratensaft. Kinder und Erwachsene sollten als Piraten verkleidet kommen.

Voranmeldung in der Tourist-Information Langenargen erforderlich. Bei schlechter Witterung entfällt die Piratenfahrt.



**Tourist-Information Langenargen**  
Obere Seestraße 2/1, 88085 Langenargen  
Tel. +49 (0)7543 933092

© Freitags in den Sommerferien, alle Termine online, Ticketverkauf in der Tourist-Information, Kind 12–15 Jahre

Preis 15,00 € Kind 9,00 €  
**EBC 12,00 € 7,00 €**



## Strandbad Langenargen



**Im See baden oder im beheizten Becken schwimmen – im Strandbad Langenargen ist beides möglich.**

Im Mai und September stehen das Schwimmerbecken und das Spiel- und Spaßbecken mit Wasserrutsche hoch im Kurs. Sobald der See angenehm warm ist, lädt dieser die Besucher zu einer Abkühlung ein.

Wer schafft es zuerst bis zur Badeplattform, die am Rand des Schwimmerbeereiches installiert ist? Eine Ruhepause auf der schwimmenden Badeinsel ist Bodenseeerlebnis pur. Der flache Uferbereich eignet sich ideal zum Wasserball spielen oder zum Aqua-Tennis. Am Strand gibt es einen Wasserspielplatz, wo mit Sand, Steinen und Wasser gematscht und gebaut werden kann. Sehr beliebt zum Relaxen sind auch die Strandkörbe. Zum Strandbad gehören ein Bolz-Platz und ein Beach-Volleyball-Platz. Bälle sind an der Kasse erhältlich.

Wer nach so viel Aktivitäten an und auf dem Wasser hungrig geworden ist, stärkt sich im Strandbad-Kiosk und genießt die Aussicht auf der Panorama-Terrasse. Angeboten werden u.a. Pizza und Pommes – das Lieblingsessen der kleinen Strandbad-Gäste. Kaffeespezialitäten, Kuchen, kühle Getränke und natürlich Eis runden das Angebot ab. Mehrmals jährlich finden verschiedene Veranstaltungen statt.



**Strandbad Langenargen**  
Untere Seestraße 107, 88085 Langenargen  
Tel. 0800 0786786

© Mai bis September

**EBC 0,75 € auf den Normalpreis**





## Turbesteigung Schloss Montfort Langenargen



### Auf einer Insel im See standen schon zu Römerzeiten dicht nebeneinander zwei große Wachtürme.

Im 14. Jahrhundert erbauten die Grafen von Montfort die „Veste Burg Argen“. Nach wechselhafter Geschichte mussten sie die Burg gegen Ende des 18. Jahrhunderts an Österreich abtreten. Zwischen 1861 und 1866 erfolgte der Bau des heutigen Schlosses Montfort durch König Wilhelm I. von Württemberg und seinen Thronfolger Karl.

Das im maurischen Stil erbaute Schloss diente in der Folgezeit als Sommerresidenz von Prinzessin Luise von Preußen, die mit ihrem Hofstaat die Sommermonate in Langenargen verbrachte.

**Vom Schlossturm bietet sich ein faszinierender Blick auf den See,** das Alpenpanorama, das hügelige Hinterland und den historischen Ortskern mitsamt malerischem Gemeindehafen. Ein Café-Restaurant mit Sonnenterrasse lädt zum Verweilen ein. Das ganze Jahr über finden hochklassige Kulturveranstaltungen wie die Langenargener Schlosskonzerte statt.

Auch für den schönsten Tag des Lebens ist das Schloss Montfort die richtige Adresse. Nach der standesamtlichen Trauung im Rathaus und der kirchlichen Hochzeit in einer der Langenargener Kirchen wird die Hochzeitsfeier im Spiegelsaal oder im Konzertsaal des Schlosses zu einem unvergesslichen Erlebnis.



**Tourist-Information Langenargen**  
Obere Seestraße 2/1, 88085 Langenargen  
Tel. +49 (0)7543 933092

© März bis Oktober  
Kind 6–15 Jahre

Preis 2,00 € Kind 1,00 €  
**EBC 1,00 € 0,50 €**



Langenargen Bahnhof

[www.langenargen.de](http://www.langenargen.de)


## E-Bike-Tour Langenargen

Jeden Donnerstag findet bei trockener Witterung eine E-Bike-Tour in Langenargen statt. Treffpunkt ist um 9:00 Uhr an der Tourist-Information. Genussvolles Radfahren durch das reizvolle Bodensee-Hinterland steht dabei im Vordergrund. Florian Rossknecht, langjähriger Hotelier und Gastgeber in Langenargen, ist selbst begeisterter E-Bike-Fahrer und kennt zahlreiche Geheimtipps entlang der Strecke.

Wer kein eigenes E-Bike hat, kann in den Langenargener Fahrradgeschäften und in einigen Hotels ein E-Bike ausleihen (Preis ab 20,00 €/Tag). Es besteht Helpflicht. Aufgrund der hohen Nachfrage wird eine Reservierung empfohlen.



**Tourist-Information Langenargen**  
Obere Seestraße 2/1, 88085 Langenargen  
Tel. +49 (0)7543 933092

© April bis Oktober, Do. ab 09:00 Uhr,  
Anmeldung erforderlich, inkl. Verleih

Preis 5,00 €  
**EBC frei**



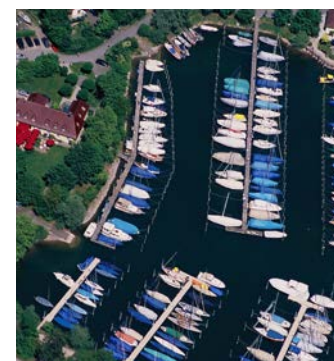
Langenargen Bahnhof

[www.langenargen.de](http://www.langenargen.de)

## Hafenerundfahrt mit dem Seelöwen Langenargen

Fahren Sie mit dem Seelöwen von März bis Oktober vom Gemeindehafen Langenargen aus in den BMK-Yachthafen oder in die Marina Ultramarin im benachbarten Kressbronn. Beide Häfen bieten alles, was Wassersportler am Bodensee benötigen: Wasser- und Landliegeplätze, Krananlagen, Schwimmstege, Werften, Segelmacher, Shops, Restaurants, u.v.m.

Genießen Sie vom Wasser aus das maritime Flair in den Häfen und erfahren Sie wertvolle Details zur Geschichte der Häfen und ihrer aktuellen Nutzung. Der Seelöwe ist ein offenes Motorboot mit Sonnendeck. Bitte Sonnen- bzw. Regenschutz mitnehmen. Die Fahrten finden nicht bei Starkwind, Wellenschlag und Dauerregen statt.



**Tourist-Information Langenargen**  
Obere Seestraße 2/1, 88085 Langenargen  
Tel. +49 (0)7543 933092

© März bis Oktober, Anmeldung erforderlich,  
Termine und Ticketverkauf in der Tourist-  
Information, Kind 6–15 Jahre

Preis 16,00 € Kind 10,00 €  
**EBC 12,00 € 6,00 €**



Langenargen Bahnhof

[www.langenargen.de](http://www.langenargen.de)



## Museum Langenargen

Das weit über die Grenzen der Bodenseeregion bekannte **Museum Langenargen** zeigt Kunstwerke und Zeugnisse aus der über 1.200-jährigen Geschichte Langenargens und der Grafschaft Montfort. Es beherbergt die zweitgrößte öffentliche Sammlung des Malers Hans Purmann, welche nur noch von der Ausstellung in seiner Heimatstadt Speyer übertroffen wird. Gemälde, Plastiken und Münzen von der Romanik bis zur Gegenwart machen das Museum zu einem wahren Schatzkästchen des Bodenseeraums.

Das zweite Obergeschoss, die „Beletage“, zeigt zudem jährlich wechselnde Sonderausstellungen. Außerdem sind Werke von Franz Anton Maulbertsch, Andreas Brugger und anderen bekannten Künstlern aus der Region zu sehen.



**Museum Langenargen**  
Marktplatz 20, 88085 Langenargen  
Tel. +49 (0)7543 3410

☉ April bis Oktober, Kind bis 15 Jahre frei

Preis 5,00 €  
**EBC 4,00 €**



Langenargen Bahnhof

[www.langenargen.de](http://www.langenargen.de)

## Sonnenuntergangsfahrt Langenargen

Die **Sonnenuntergangsfahrt mit dem Seelöwen** ist ein besonderes Erlebnis.

Genießen Sie die entspannte Atmosphäre auf dem See und die faszinierenden Farben, die sich aus dem Zusammenspiel zwischen untergehender Sonne, glitzernder Wasseroberfläche und imposantem Bergpanorama ergeben. Ein Sonnenuntergang auf dem See ist ein Muss für jeden Bodensee-Urlauber.

Der Seelöwe ist ein offenes Motorboot mit Sonnendeck. Die Fahrten finden nur bei schönem Wetter und nicht bei Starkwind und Wellenschlag statt.



**Tourist-Information Langenargen**  
Obere Seestraße 2/1, 88085 Langenargen  
Tel. +49 (0)7543 933092

☉ März bis Oktober, Anmeldung erforderlich, Termine und Ticketverkauf in der Tourist-Information, Kind 6–15 Jahre

Preis 18,00 € Kind 12,00 €  
**EBC 14,50 € 8,00 €**



Langenargen Bahnhof

[www.langenargen.de](http://www.langenargen.de)



## Rundfahrt mit der Kapitänschaluppe Langenargen

Die Kapitänsschaluppe ist ein elegantes Motorboot für acht Personen. Die Fahrt geht entlang der Langenargener Bucht in Richtung Malereck und zu den beiden Häfen. An Bord erfahren Sie etwas über die Geschichte dieses, für den Bodensee eher ungewöhnlichen, Bootes.

Genießen Sie die entspannte Atmosphäre an Bord. Die Schaluppe ist auch für Sonderfahrten und Charter buchbar. Die Fahrten finden nicht bei Starkwind und Regen statt. Verbindliche Anmeldung in der Tourist-Information Langenargen bis Dienstag, 18:00 Uhr, erforderlich – soweit Plätze verfügbar.



**Tourist-Information Langenargen**  
Obere Seestraße 2/1, 88085 Langenargen  
Tel. +49 (0)7543 933092

☉ Mai bis September, Anmeldung erforderlich, Anmeldung und Ticketverkauf in der Tourist-Information, soweit Plätze verfügbar, Kind 6–15 Jahre

Preis 16,00 € Kind 10,00 €  
**EBC 12,00 € 6,00 €**



Langenargen Bahnhof

[www.langenargen.de](http://www.langenargen.de)



## Festspiele Langenargen Langenargen

**Langenargener Festspiele**  
Untere Seestraße 5, 88085 Langenargen  
Tel. +49 (0)7543 9618679  
☉ Juni bis August, Termine online

**EBC 10 % auf alle Kartenpreise**



Langenargen Bahnhof

[www.langenargener-festspiele.de](http://www.langenargener-festspiele.de)

## Hallenbad

**Hallenbad Langenargen**  
Amthausstraße 13, 88085 Langenargen  
Tel. +49 (0)7543 933092



Langenargen Hallenbad

## Langenargen

☉ September bis Mai  
**EBC 0,75 € auf den Normalpreis**

[www.langenargen.de](http://www.langenargen.de)

## Tennisplatz

**Tennis-Club Langenargen e.V.**  
Sportanlagen 3, 88085 Langenargen  
Tel. +49 (0)7543 2070



Langenargen Bahnhof

[www.tc-langenargen.de](http://www.tc-langenargen.de)

Platzmiete (1h) 12,00 €  
**EBC 6,00 €**



## Naturschutzzentrum Eriskirch

Das Eriskircher Ried ist das größte und wertvollste Naturschutzgebiet am Nordufer des Bodensees.

Einen Besuch dieser Naturoase beginnen Sie am besten im Naturschutzzentrum im ehemaligen Bahnhof von Eriskirch. Das ist kein „trockenes“ Museum, vielmehr können Kinder und Erwachsene in einer modernen Ausstellung viel entdecken: Erforschen Sie mit einem echten Unterseeboot die Tiefen des Sees, beobachten Sie Bodenseefische im Aquarium oder erleben Sie in einer Multimedia-Schau die Schönheit des Rieds.

Der Eintritt ist frei! Ganzjährig bietet unser Haus Führungen und Familienaktionen an, nach Terminabsprache auch für Gruppen.



**Naturschutzzentrum**  
Bahnhofstraße 24, 88097 Eriskirch  
Tel. +49 (0)7541 81888

☉ April bis September, Di–Do 14:00–17:00 Uhr, Fr–So und Feiertage 10:00–13:00 Uhr und 14:00–17:00 Uhr, Oktober bis März, eingeschränkte Öffnungszeiten

Magazin „Natz – Unterwegs im Eriskircher Ried“ 4,00 €  
**EBC 1,00 €**



Bahnhof Eriskirch

[www.naz-eriskirch.de](http://www.naz-eriskirch.de)

## Strandbad Eriskirch

Ein tolles Freibad, und für die allermeisten Kinder ist der Tag gerettet. Weil wir das wissen, haben wir unser Freibad besonders für die kleinen Gäste sehr großzügig gestaltet.

Matschen, sandeln, rutschen und schwimmen, die Nesthäkchen dürfen alles. Und das in einem separaten, solarbeheizten großen Kinderplanschbecken und auf dem ganz neuen Wasserspielplatz mit Piratenschiff.

Aber auch die Großen kommen auf ihre Kosten. Ein 50 m-Becken, eine Großrutsche und ein Sprungturm mit 1 m-, 3 m- und 5 m-Sprungbrett stehen zur Verfügung. Großzügig angelegte Liegewiesen, Kiesstrand und gute, kostenfreie Parkmöglichkeiten für unsere Gäste sind selbstverständlich. Nicht zuletzt kann man natürlich auch im größten Becken, im Bodensee, schwimmen gehen.



**Strandbad Eriskirch**  
Strandbad 1, 88097 Eriskirch  
Tel. +49 (0)7541 82642

☉ Mai bis September, bei guter Witterung tägl. 09:00–20:00 Uhr, Vorteil gilt nicht für Feierabendtarif 3h vor Schließung

Preis 3,50 € Kind 1,00 € Familie 7,00 €  
**EBC 2,50 € frei 6,00 €**



Bahnhof Eriskirch

[www.eriskirch.de](http://www.eriskirch.de)


## Führungen durch die Zepelinstadt Friedrichshafen



### Stadtführung

Friedrichshafen steht für Pioniergeist und lebendige Kultur. Kommen Sie mit auf eine Zeitreise durch die Häfler Stadtgeschichte.

### Schlosskirchenführung

... mit Weinprobe. Entdecken Sie die verborgenen Geheimnisse der Schlosskirche, die zu den berühmten ober-schwäbischen Bauwerken des Barocks zählt. Nach den spannenden Anekdoten gibt's in der Vinothek Schloss Friedrichshafen eine kleine Weinprobe (optional, zusätzlich 5 €).

### Bodenseeschifffahrt

... damals und heute. Wussten Sie, dass bis 1976 Eisenbahnen auf Schiffe verladen wurden? Erfahren Sie kuriose Geschichten wie diese und Wissenswertes über die Schifffahrt auf dem Bodensee, von den Lastenseglern, der Dampfschifflotte bis zu den heutigen Ausflugsschiffen der „Weissen Flotte“.

### Wildkräuterführung

Eine echte Kräuterexpertin erzählt Wissenswertes über die Verwendung und Heilwirkung von Wildkräutern, die entlang des historischen Königswegs wachsen.



**Tourist-Information Friedrichshafen**  
Bahnhofplatz 2, 88045 Friedrichshafen  
Tel. +49 (0)7541 20355444

☉ April bis Dezember  
Stadt- und Themenführung Kind bis 14 Jahre frei

Stadt- und Themenführung 5,00 €  
**EBC 4,00 €**



Friedrichshafen Stadt

[www.tourismus.friedrichshafen.de](http://www.tourismus.friedrichshafen.de)



## Zeppelin Museum Friedrichshafen



### Wie gelang es Graf Zeppelin ein Luftschiff zu bauen, das fast viermal so groß ist wie ein Airbus, aber dennoch leichter als Luft?

Sie interessieren sich für das Kultobjekt Zeppelin und die Pioniere der Luftschiffahrt? Sie wollen dem Mythos der Lakehurst-Katastrophe auf die Spur gehen? Mit über 1.500 Original-Exponaten sowie historischen Ton-, Film- und Bildaufnahmen erzählt die Sammlungspräsentation im Zeppelin Museum lebendig und multimedial die Geschichte der Luftschiffahrt und zieht damit jährlich über 250.000 internationale BesucherInnen in ihren Bann.

**Highlight ist die Teilrekonstruktion des LZ 129 Hindenburg.** Über das Fallreep steigt man in die nach historischen Plänen in Originalgröße nachgebauten Passagierbereiche der LZ 129 und kann so hautnah erleben, wie man sich als Passagier dieser innovativen Luxusliner der Lüfte fühlt.

Das Zeppelin Museum im Bauhausgebäude des Hafenbahnhofs ist nicht nur ein Kompetenzzentrum für die Geschichte der Zeppeline, sondern verfügt auch über eine beachtliche Kunstsammlung, die die großen Meister aus Süddeutschland vom Mittelalter bis zur

Neuzeit versammelt. Einen besonderen Schwerpunkt bilden die Werke der Künstler, die sich während des Dritten Reichs an den Bodensee in die „Innere Emigration“ zurückzogen, wie Otto Dix, Max Ackermann oder Willi Baumeister. Insbesondere durch seine innovativen Wechselausstellungen spannt das Friedrichshafener Museum einen Bogen zur zeitgenössischen Kunst.



### Zeppelin Museum Friedrichshafen

Seestraße 22, 88045 Friedrichshafen  
Tel. +49 (0)7541 38010

© Mai bis Oktober, täglich 09:00–17:00 Uhr  
November bis April, Di bis So 10:00–17:00 Uhr

**EBC 1,00 € auf den Normalpreis**



## Dornier Museum Friedrichshafen



**Faszination Luft- und Raumfahrt im größten Technikmuseum am Bodensee.** Der Traum vom Fliegen wird wahr – auf einer Reise durch 100 Jahre Geschichte der Luft- und Raumfahrt!

**Riesige Flugboote, nostalgische Passagiermaschinen und spannende Exponate aus der Raumfahrt** lassen den Besuch im Dornier Museum Friedrichshafen zu einem einmaligen Erlebnis werden. In direkter Nachbarschaft zum Bodensee-Airport, präsentiert das größte Technikmuseum am Bodensee eine Erlebniswelt auf über 6.000 m<sup>2</sup>. Neben den rund 400 Ausstellungsstücken lassen zahlreiche Originalflugzeuge und Exponate aus der Raumfahrt den Pioniergeist des vergangenen Jahrhunderts lebendig werden.

**Auf einer geführten Tour durch das Museum** machen amüsante Anekdoten und interessante Fakten die Entwicklung der Fliegerei und die Pionierleistungen des Ingenieurs Claude Dornier erlebbar. Unzählige Weltrekorde, Patente und technische Höchstleistungen dokumentieren die eindrucksvolle Geschichte des Unternehmens Dornier. Politische, wirtschaftliche und soziale Rahmenbedingungen

zeigen, was Menschen in den jeweiligen Epochen bewegt und motiviert hat.

### Freuen Sie sich auf:

- Eine Erlebniswelt der Luft- und Raumfahrt im größten Technikmuseum am Bodensee
- Über 400 Exponate, Originalflugzeuge, Hubschrauber und Nachbauten
- Virtuelle Rundflüge im Do 27 Flugsimulator
- Spannende Ferienprogramme
- DO-X Restaurant mit großer Terrasse und Blick auf den Zeppelin NT
- Die Erkundung des Museums donnerstags beim langen Museumstag bis 20:00 Uhr mit kostenloser öffentlicher Führung

### Dornier Museum Friedrichshafen

Claude-Dornier-Platz 1, 88046 Friedrichshafen  
Tel. +49 (0)7541 4873600

Führungstermine und Veranstaltungen online  
Kind 6–16 Jahre

Preis 11,00 €

**EBC 10,00 €**

Kinder-Quiz 2,50 €

**frei**





## Zeppelin NT – Zeppelinflug Friedrichshafen



### Erlebnis Zeppelin-Flug

Die Motoren surren leise. Sanft steigt das Luftschiff in die Höhe und schwebt elegant durch das Luftmeer. Der Zeppelin NT legt seinen Passagieren die Welt zu Füßen – atemberaubend und unvergesslich. Kurz nach dem Start ist die Flughöhe von ca. 300 Metern erreicht. Eine Höhe, die Raum lässt, um viele Details am Boden zu erkennen. Bühne frei für abwechslungsreiche Landschaften aus einzigartiger Perspektive: vom grünen Allgäu über Schlösser und Burgen am Bodensee oder die typische Architektur im Vorarlberger Land bis hin zu farbenprächtigen Inseln und überragenden Ausblicken entlang der Voralpen. 15 Routen unterschiedlicher Länge am Bodensee, 15 Gelegenheiten auf die schönste Art mit dem Zeppelin NT zu fliegen.

An Bord dürfen Sie sich frei bewegen, dem Piloten im Cockpit über die Schulter schauen oder sich einfach zurücklehnen und das einzigartige Zeppelin-Gefühl erleben. Jeder Sitzplatz bietet eine einmalige Aussicht aus großen Panoramafenstern. Halten Sie diese besonderen Augenblicke auf spektakulären Fotoaufnahmen fest – das Erlebnis Zeppelin-Flug bleibt Ihnen damit in wundervoller Erinnerung. Das

Zeppelin-Erlebnis beginnt aber nicht erst beim Check-In. Das Restaurant Zeppelin Hangar FN verwöhnt Sie mit internationalen Köstlichkeiten – mit direktem Blick auf den Start- und Landeplatz des Zeppelins.



### Deutsche Zeppelin-Reederei

Messestraße 132, 88046 Friedrichshafen  
Tel. +49 (0)7541 59000

© März bis November,  
Termine und Buchung online

**EBC Kleines Präsent zu Ihrem  
Zeppelin-Flug**



## Zeppelin NT – Werftbesichtigung Friedrichshafen



### Eintauchen in die faszinierende Welt der Zeppeline

Bei einer Zeppelin Werftbesichtigung erleben Sie die einzigartige Technologie des modernsten Passagier-Luftschiffes der Welt – hautnah. Mit einer Länge von 110 Metern, einer Breite von 69 Metern und einer Höhe von 34 Metern zählt der Hangar des Zeppelin NT zu den größten freitragenden Hallen Süddeutschlands. Hier ist der Zeppelin NT zuhause. In unserer Werft erleben Sie den Mythos Zeppelin auf neue Weise. Hinter den riesigen Toren des Hangars wartet spannende Technik darauf, von Ihnen entdeckt zu werden. Erfahren Sie alles über die innovativen Technologien und die vielfältigen Einsatzmöglichkeiten des Zeppelin NT. Intelligente Konstruktionen, zukunftsweisende Materialien und High-Tech-Steuerungssysteme ermöglichen erst die einzigartigen Flugeigenschaften.

Unsere Guides werden Sie mitnehmen auf eine Reise technischer Meisterleistungen und genialen Erfindergeistes. Sie können Originalteile des Zeppelin NT in die Hand nehmen und erfahren wissenswerte Details über den Bau und die Funktionsweise.

Lassen Sie anschließend Ihre Eindrücke auf sich wirken, vielleicht bei einem guten Essen auf unserer Restaurant-Terrasse und beobachten Sie Start und Landung des schwebenden Giganten aus nächster Nähe. So bleibt Ihnen Ihr Aufenthalt am Bodensee in bleibender Erinnerung.



### Deutsche Zeppelin-Reederei

Messestraße 132, 88046 Friedrichshafen  
Tel. +49 (0)7541 59000

© März bis November, Anmeldung erforderlich

Preis 9,50 €  
**EBC 8,50 €**







## Schulmuseum Friedrichshafen



**Enge Bankreihen, knarrende Sitze, große dunkle Tafeln: Aus heutiger Sicht ist kaum vorstellbar, wie anders der Unterricht früher war. Im Schulmuseum Friedrichshafen können Sie das hautnah erleben.**

Es knarrt, es riecht, es erstaunt. Schon mit dem Eintreten wird deutlich: Im Schulmuseum, direkt am westlichen Ende der Uferpromenade gegenüber dem Graf-Zeppelin-Haus gelegen, lebt Geschichte. Es ist dieser Geruch, der die Besucher empfängt: nach Büchern, nach ledernen Schulranzen, nach altem, wurmstichigem Holz ... eben nach früher. Kein Wunder, versammelt das Schulmuseum, übrigens eines der größten seiner Art in Deutschland, doch eine schier endlose Sammlung an historischen Lehrmaterialien und teils kuriosen Exponaten aus hunderten Jahren Schulalltag. Was hat es zum Beispiel mit diesen Händen aus Holz auf sich? Und ist dieser Schulranzen da tatsächlich aus Blech? All die Stücke erzählen aus der Zeit, in der noch niemand die Bedeutung von Taschenrechnern, geschweige denn Tablets, auch nur erahnen konnte.

In drei historischen Klassenzimmern aus 1850, 1900 und 1930 nehmen Sie in den engen Schulbänken von

anno dazumal Platz, entziffern Tafelbeschriftungen und erleben selbst das Schreibgefühl, wenn der Griffel auf der Schiefertafel kratzt. So wird Geschichte lebendig und ein Erlebnis für alle Sinne.



**Schulmuseum Friedrichshafen**  
Friedrichstraße 14, 88045 Friedrichshafen  
Tel. +49 (0)7541 20355610

© April bis Mai, Di bis So 10:00–17:00 Uhr  
Juni bis Oktober, täglich 10:00–17:00 Uhr  
November bis März, Di bis So 14:00–17:00 Uhr

Preis 3,50 €  
**EBC 2,00 €**



Friedrichshafen Hafen

[www.schulmuseum.friedrichshafen.de](http://www.schulmuseum.friedrichshafen.de)



## Genießer-Rundfahrt mit dem Katamaran Friedrichshafen

**Ganzjährig über den See –  
in 52 Minuten von Konstanz  
nach Friedrichshafen**

Der Katamaran legt direkt in den Innenstädten von Friedrichshafen und Konstanz ab und bringt Sie in Windeseile über den Bodensee.

Besonders beliebt sind die Genießer-Rundfahrten im August. Um 13 Uhr startet dienstags bis samstags der Katamaran zur Rundfahrt. Während der 45-minütigen Tour genießen Sie mit Prosecco oder einem Softdrink die Impressionen. Die Rundfahrttroute verläuft ab Friedrichshafen über Eriskirch, Langenargen, die Schlosskirche und wieder zurück. Tickets sind am Katamaran-Fahrscheinautomat im Hafen Friedrichshafen erhältlich.



**Katamaran-Reederei Bodensee**  
Seestraße 23, 88045 Friedrichshafen  
Tel. +49 (0)7541 9710900

© Genießer-Rundfahrten im August,  
Kind 6–14 Jahre

Preis 9,90 € Kind 5,90 €  
**EBC 7,90 € 4,90 €**



Friedrichshafen Hafen

[www.der-katamaran.de](http://www.der-katamaran.de)

## Fahrt mit dem Apfelexpress

**Tourist-Information Ailingen**  
Hauptstraße 2, 88048 Friedrichshafen  
Tel. +49 (0)7541 507222

**Ailingen**  
Kind 6–12 Jahre  
Preis (inkl. Snack) 14,00 € Kind 9,00 €  
**EBC 12,00 € 7,00 €**



Ailingen Rathaus

[www.ailingen.de](http://www.ailingen.de)

## Geocaching

**Tourist-Information Ailingen**  
Hauptstraße 2, 88048 Friedrichshafen  
Tel. +49 (0)7541 507222

Preis 6,00 €  
**EBC 4,00 €**



Ailingen Rathaus

[www.ailingen.de](http://www.ailingen.de)

## Rad-Verleih

**Tourist-Information Ailingen**  
Hauptstraße 2, 88048 Friedrichshafen  
Tel. +49 (0)7541 507222

Preis 10,00 € Kind 6,00 €  
**EBC 8,00 € 4,00 €**



Ailingen Rathaus

[www.ailingen.de](http://www.ailingen.de)

## Lufti Kinderspielewelt

**Lufti Kinderspielewelt**  
Berger Halde 50, 88074 Meckenbeuren  
Tel. +49 (0)7542 9788188

**Meckenbeuren**  
Kind bis 2 Jahre frei  
**EBC 1 Fahrchip für jedes zahlende Kind**



Liebenau Spieleland B467

[www.lufti.info](http://www.lufti.info)



## Ravensburger Spieleland Meckenbeuren



### Das Ravensburger Spieleland begeistert die ganze Familie!

Im Freizeitpark am Bodensee erleben kleine und große Abenteurer unvergessliche gemeinsame Momente. Mit den im Grünen heißt es hier: mitmachen, Neues erfahren und spielerisch dazulernen.

Begeben euch mit dem BRIO Wellenreiter auf eine rasante Fahrt durch den Hafen, stellt in der SchokoWerkstatt von Ritter Sport eure Lieblingschokolade her oder entdeckt im CLAAS Fahrzeug-Parcours die Welt der Landwirtschaft – in Deutschlands familienfreundlichstem Themenpark verbringt ihr gemeinsam unvergessliche Momente. Ihr mögt es rasant? Dann versprechen das Alpin-Rafting oder der Freifallturm „Hier kommt die Maus!“ pures Vergnügen. Nur im Ravensburger Spieleland trifft ihr eure TV-Lieblinge aus der „Sendung mit der Maus“ täglich live. Erlebt die schönsten Spielideen von Ravensburger im XXL-Format und über 70 Attraktionen in acht Themenwelten!

Ein Tag reicht kaum aus, um alles zu entdecken. Ihr könnt daher sogar bei Maus, Elefant und Käpt'n Blaubär übernachten.

Im Ravensburger Spieleland Feriendorf erwarten euch thematisierte Ferienhäuser und großzügige „Wieso? Weshalb? Warum?“-Forscher-Zelte. Wer mit dem eigenen Wohnmobil oder Caravan anreist, nutzt einen der Stellplätze in unmittelbarer Nähe zum Freizeitpark und kommt in den Genuss aller Feriendorf-Annehmlichkeiten.



### Ravensburger Spieleland

Am Hangenwald 1, 88074 Meckenbeuren  
Tel. +49 (0)7542 4000

© April bis Oktober, Kind 3–14 Jahre

Tagesticket 36,50 € Kind 34,50 €  
**EBC 31,50 € 29,50 €**

[www.spieleland.de](http://www.spieleland.de)



Liebenau Spieleland B467



## Hopfung No20 – Hopfenmuseum Tettang



### Die ganze Welt des Hopfens

Das Hopfung No20 vereint Hopfenanbau, Brauerei, Museum, Laden und Gaststätte auf einem Gutshof. Auf den Hügeln über der Hopfenstadt Tettang produzieren wir in vierter Generation feinsten Aromahopfen, brauen daraus hochwertige Bierspezialitäten und führen unsere Besucher auf eine spannende Reise durch die Welt des Hopfens. Ausgezeichnet als Genussbotschafter Baden-Württembergs heißen wir große und kleine Gäste, Familien, Vereine und Firmen zu verschiedenen Aktionen übers ganze Jahr willkommen. Dabei kommen Sie dem Hopfengeheimnis auf eigene Faust oder bei einer Führung durch unser, in die Hopfenproduktion eingebundenes, Museum ganz nah.

Wir verraten Ihnen alles Wissenswerte rund um die Kulturpflanze „humulus lupulus“ und erklären Ihnen, warum der Hopfen alle, die er einmal gekrazt hat, nicht mehr loslässt. Natürlich haben Sie auch Raum zum Entdecken, Stöbern, Probieren und Genießen.

Ob als kleine Pause für zwischendurch oder als direktes Ziel für besondere Geschenke: Im Laden verkaufen wir selbst hergestellte und sorgsam ausgewählte Produkte aus der Region. Wer

im Anschluss eine Stärkung braucht, genießt in unserer Gaststätte in wohliger Atmosphäre saisonale und regionale Köstlichkeiten aus unserer Küche und verkostet dazu unsere selbst gebrauten Bierkreationen.

Wir versprechen Ihnen: Nach einem Besuch im Hopfung No20 wird für Sie Bier nicht mehr gleich Bier und Hopfen nicht mehr gleich Hopfen sein.



### Hopfung No20

Hopfung 20, 88069 Tettang  
Tel. +49 (0)7542 952206

© November bis April, Do–So,  
Mai bis Oktober, Di–So  
Museum & Laden 10:30–17:00 Uhr  
Gaststätte 11:30–18:00 Uhr, Fr bis 21:00 Uhr

Eintritt inkl. Bier 0,2l 8,00 €

**EBC 6,00 €**

Kind inkl. alkoholfreies Getränk 5,50 €

**EBC 3,00 €**



Tettang Sigenweiler

[www.hopfung20.de](http://www.hopfung20.de)



## VAUDE Bio-Kantine & Fabrikverkauf Tettang



### VAUDE – Der nachhaltig innovative Outdoor-Ausrüster

Seit 40 Jahren steht VAUDE (sprich [fau'de]) für hochwertige Outdoor-Bekleidung und Ausrüstung. Als modernes Familienunternehmen und nachhaltig innovativer Outdoor-Ausrüster nimmt VAUDE seine Verantwortung für Mensch und Natur sehr ernst und setzt weltweit ökologische und soziale Standards. Am Firmensitz in Tettang/Obereisenbach befinden sich auch die firmeneigene Bio-Kantine und der VAUDE Fabrikverkauf. Bergsportler, Radsportfans und Outdoor-Begeisterte aller Altersgruppen kommen hier auf ihre Kosten.

### Bio-Kantine „Mittagsspitze“

Leckeres und gesundes Mittagessen – täglich frisch gekocht und in Bio-Qualität – gibt es von Montag bis Freitag von 12:00–13:30 Uhr auch für unsere Besucher und externe Gäste (ab 10 Personen ist eine Anmeldung erforderlich).

### VAUDE Fabrikverkauf

Bei uns findest Du:

- Ausrüstung für Berg- und Bikesport, Regenbekleidung
- Hochwertige Funktionsbekleidung
- Schuhe für Damen, Herren und Kinder

- Reise- und Radsaschen, Alltagstaschen
- Zelte, Schlafsäcke, Rucksäcke, Campingzubehör
- Ware der vorangegangenen Saisons und Musterartikel in den Größen S/38 für Damen und L/52 für Herren sowie Sonderposten, II. Wahl-Artikel und Schnäppchen

Wir freuen uns auf Deinen Besuch und beraten Dich gerne!



### VAUDE Fabrikverkauf

Siggenweiler Straße 25, 88069 Tettang  
Obereisenbach  
+49 (0)7542 9314000

☉ Mo–Fr 10:00–19:30 Uhr,  
Sa 10:00–19:30 Uhr

**EBC 10,00 € Rabatt ab einem  
Einkaufswert von 100,00 €**



Tettang Obereisenbach

outlet.vaude.com



## Neues Schloss Tettang

Für die Grafen von Montfort war das Beste gerade gut genug. Nachdem ihnen das Alte Schloss in Tettang nicht mehr ausreichend repräsentativ erschien, bauten sie in barocker Pracht ein großes Neues. Die besten Baumeister wurden verpflichtet für die vierflügelige Anlage und Künstler wie Joseph Anton Feuchtmayer oder Angelika Kauffmann trugen zu dem fürstlichen Luxus bei, den die Besucher noch heute bestaunen.

Gäste erfahren bei einer Führung manch interessante Geschichte der Grafen von Montfort und auch, warum die Grafschaft schließlich an die Habsburger überging.

Kinder dürfen während der Führung auf Bildersuche gehen und sich zum Schluss ein kleines Andenken an der Kasse abholen.



### Tourist-Information Tettang

Montfortstraße 41, 88069 Tettang  
Tel. +49 (0)7542 510500

☉ April bis Oktober, täglich 11:00–17:00 Uhr,  
stündliche Führungen, letzte Führung um  
16:00 Uhr, barrierefreier Zugang

Schlossführung 6,00 €  
**EBC 5,40 €**



Tettang Seestraße

www.tetttang.de



## Elektronikmuseum Tettang

### Elektronikmuseum Tettang

Montfortstraße 41, 88069 Tettang  
Tel. +49 (0)175 7368370

☉ April bis Oktober, Kind bis 6 Jahre frei

Preis 3,00 € Kind 2,00 €  
**EBC 1,50 € 1,00 €**



Tettang Bärenplatz

www.emuseum-tetttang.de





## Museum Ravensburger Ravensburg



### Interaktive Entdeckungsreise durch die Welt der Puzzles, Spiele und Bücher

Wie wird ein Buch gemacht und warum passt bei Puzzles immer genau ein Teil zum anderen?

Mitten in der Stadt Ravensburg lädt das Museum Ravensburger im ehemaligen Stammsitz des weltbekannten Buch- und Spieleverlags zu einem interaktiven Familienausflug bei memory®, Malefiz® und Co. ein: Auf über 1.000 m<sup>2</sup> entdecken die Besucher Spiele, Puzzles und Bücher aus Geschichte und Gegenwart des Verlags mit dem blauen Dreieck.

Lesen, hören, experimentieren, spielen und raten: Der Besuch im Mitmach-Museum spricht alle Sinne an. Bücherwürmer lauschen spannenden Geschichten im Nest des Lese-Raben und Experimentierfreudige entwerfen mit GraviTrax® ihre eigene Kugelbahn. Kreative Köpfe probieren sich im Mandala-Design. Spielfreunde lassen in der Spiele- und Leselounge oder im „Spielehof“ die Würfel rollen – natürlich erst, nachdem sie am Beispiel des Spielklassikers „Das verrückte Labyrinth“ erfahren haben, wie aus einer Idee ein fertiges Gesellschaftsspiel entsteht.

Selbst Unternehmensgeschichte wird im Museum Ravensburger zum Erlebnis – wenn tiptoi®, der orangefarbene Stift aus dem audiodigitalen Lernsystem von Ravensburger, die Kinder und Jugendlichen bei der tiptoi® Museums-Rallye durch die Räume führt und Wissensfragen stellt. Erwachsene erkunden die Ausstellung, die sich über drei Stockwerke erstreckt, mit dem multi-medialen Audioguide.



**Museum Ravensburger**  
Marktstraße 26, 88212 Ravensburg  
Tel. +49 (0)751 861377

⊙ April bis September, Di–So 10:00–18:00 Uhr  
Oktober bis März, Di–So 10:00–17:00 Uhr,  
in den Ferien (BW) auch Mo geöffnet,  
Kind 3–14 Jahre

Tagesticket 10,00 € Kind 8,00 €  
**EBC 9,00 € 7,20 €**



Ravensburg Marienplatz

[www.museum-ravensburger.de](http://www.museum-ravensburger.de)


## Turmbesteigung Blaserurm Ravensburg

### Lebendige Altstadt mit Blick zum See

Entdecken Sie die Stadt der Türme und Tore bei einer Turmbesteigung aus einer neuen Perspektive. Der Blaserurm im historischen Zentrum lädt zum Ausblick über die Altstadt ein. Genießen Sie die Sicht über die kleinen Gassen der lebhaften Einkaufsstadt. Kulturinteressierte werfen einen Blick auf das Museumsviertel, Familien entdecken spielerische Angebote wie den blauen Riesen-Spielkegel in der „Stadt der Spiele“. Bei verschiedenen Stadtführungen kann die Geschichte Ravensburgs zu unterschiedlichen Themen oder als Schauspiel vertieft werden. Über die Stadtmauern hinweg eröffnet sich vom Blaserurm an manchen Tagen ein Ausblick bis zum Bodensee.



**Tourist-Information Ravensburg**  
Marienplatz 35, 88212 Ravensburg  
Tel. +49 (0)751 82800

⊙ April bis Oktober, Kind bis 11 Jahre frei

Preis 2,00 €  
**EBC 1,00 €**



Ravensburg Marienplatz

[www.ravensburg.de](http://www.ravensburg.de)

## Kunstmuseum Ravensburg

Das 2013 eröffnete Kunstmuseum setzt als weltweit erstes Passivhausmuseum Maßstäbe. Ausgezeichnet mit dem deutschen Architekturpreis 2013 sowie als „Museum des Jahres 2015“ (AICA) bereichert es die Stadt nicht nur als architektonisches Highlight.

Fundament des Museums ist die Sammlung Selinka. Sie umfasst Arbeiten des deutschen Expressionismus sowie der Künstlergruppen CoBrA und Spur und ergänzt das Wechselausstellungsprogramm zur Kunst des 20. und 21. Jahrhunderts. Ein umfangreiches Kunstvermittlungsprogramm mit Führungen und Workshops sorgt dafür, dass das Museum auch für Familien, Kinder und Jugendliche wunderbar erlebbar ist.



**Kunstmuseum Ravensburg**  
Burgstraße 9, 88212 Ravensburg  
Tel. +49 (0)751 82810

⊙ Di bis So 11:00–18:00 Uhr,  
Do 11:00–19:00 Uhr

Preis 7,00 €  
**EBC 5,00 €**



Ravensburg Marienplatz

[www.kunstmuseum-ravensburg.de](http://www.kunstmuseum-ravensburg.de)



## Leibinger – Brauereiführung Ravensburg



„Das Brauwasser stammt aus unserer eigenen Quelle, die Hefe für unsere Biere aus der eigenen Reinzucht, das Malz von Bauern aus der Region und der feine Aromahopfen aus Tettang“, erzählt Braumeister René Rainer.

Höchste Qualität und die Verarbeitung sorgfältig ausgewählter, regionaler Rohstoffe haben bei der Ravensburger Brauerei Max Leibinger oberste Priorität. „Die wichtigste Zutat beim Brauen ist die Liebe zu gutem Bier, genau wie zu unserer Heimat“, erläutert Michael Leibinger. „Besuchen Sie uns doch mal auf dem Bierbuckel und erleben Sie vor Ort, wie unsere feinen Brauspezialitäten entstehen.“

Bei einer Führung oder einem Bierseminar geben wir einen Einblick in die verschiedenen Brauprozesse sowie die Charakteristika einzelner Biersorten.

Unsere Brauereiführungen finden nach telefonischer Absprache statt. Die gesamte Gruppengröße muss zwischen zehn und 40 Personen liegen – wenn Sie weniger Personen sind, können Sie sich aber eventuell auch einer bestehenden Gruppe anschließen. Bitte kontaktieren Sie uns einfach telefonisch.

Natürlich können Sie auch Gläser, Gutscheine für Führungen und Bierseminare sowie verschiedene Artikel rund ums Bier in der Brauerei erwerben. Für die anschließende Einkehr bietet sich das gemütliche Bräustüble mit schwäbisch-deftigen Klassikern und frisch gezapften Bierspezialitäten an. Eine telefonische Reservierung wird empfohlen.

**Bräustüble**  
+49 (0)751 22469



**Brauerei Max Leibinger**  
Friedhofstraße 20-36, 88212 Ravensburg  
Tel. +49 (0)751 36990

Anmeldung erforderlich,  
Kind bis 15 Jahre frei

Preis 5,00 €  
**EBC 3,75 €**



Ravensburg Friedhof

[www.leibinger.de](http://www.leibinger.de)



## Leibinger – Bierseminar Ravensburg



**Brauerei Max Leibinger**  
Friedhofstraße 20-36, 88212 Ravensburg  
Tel. +49 (0)751 36990  
Termine nach Absprache oder online

**EBC Retro-Blechschild als Präsent**



Ravensburg Friedhof

[www.leibinger.de](http://www.leibinger.de)

## Museum Humpis-Quartier

Ravensburg

**Museum Humpis-Quartier**  
Marktstraße 45, 88212 Ravensburg  
Tel. +49 (0)751 82820

Kind bis 17 Jahre frei  
Sonder- 7,00 € Dauerausstellung 5,00 €  
**EBC 6,00 € 4,00 €**



Ravensburg Marienplatz

[www.museum-humpis-quartier.de](http://www.museum-humpis-quartier.de)

## Themenführungen

**Tourist-Information Ravensburg**  
Marienplatz 35, 88212 Ravensburg  
Tel. +49 (0)751 82800

Anmeldung erforderlich  
**EBC 20 % auf alle Stadtführungen**



Ravensburg Marienplatz

[www.ravensburg.de](http://www.ravensburg.de)

## Spielzeit (ausgew. Veranstaltungen)

**Tourist-Information Ravensburg**  
Marienplatz 35, 88212 Ravensburg  
Tel. +49 (0)751 82800

Termine online  
**EBC 10 % auf alle Veranstaltungen**



Ravensburg Marienplatz

[www.ravensburg.de](http://www.ravensburg.de)

## Kinderstadtführung „Geheimnisvolle Türme“

**Tourist-Information Ravensburg**  
Marienplatz 35, 88212 Ravensburg  
Tel. +49 (0)751 82800

Kind 5–10 Jahren  
Preis 7,00 €  
**EBC 5,00 €**



Ravensburg Marienplatz

[www.ravensburg.de](http://www.ravensburg.de)

## Bollerwagenverleih

**Tourist-Information Ravensburg**  
Marienplatz 35, 88212 Ravensburg  
Tel. +49 (0)751 82800

Pfand 20,00 €  
Preis 3,00 €  
**EBC frei**



Ravensburg Marienplatz

[www.ravensburg.de](http://www.ravensburg.de)

## Wirtschaftsmuseum

**Wirtschaftsmuseum Ravensburg**  
Marktstraße 22, 88212 Ravensburg  
Tel. +49 (0)751 35505777

Kind bis 17 Jahre frei  
Preis 3,00 €  
**EBC 2,00 €**



Ravensburg Marienplatz

[www.wirtschaftsmuseum-ravensburg.de](http://www.wirtschaftsmuseum-ravensburg.de)



## Kloster- und Stadtgeschichte

### Tourist-Information Weingarten

Münsterplatz 1, 88250 Weingarten  
Tel. +49 (0)751 405232



Weingarten Post

[www.weingarten-online.de](http://www.weingarten-online.de)

## Spätzlemuseum

### Spätzlemuseum

Entenmoos 29, 88339 Bad Waldsee  
Tel. +49 (0)170 1402460



Bad Waldsee Bleiche

[www.spätzlemuseum.de](http://www.spätzlemuseum.de)

## Kloster Schussenried

### Neues Kloster Schussenried

Neues Kloster 1, 88427 Bad Schussenried  
Tel. +49 (0)7583 9269140



Bad Schussenried Marktplatz

[www.kloster-schussenried.de](http://www.kloster-schussenried.de)



## Weingarten

☉ Mai bis Oktober, Anmeldung erforderlich

Preis 4,00 €

**EBC frei**

## Bad Waldsee

Kind bis 6 Jahre frei

Preis 3,00 €

**EBC 2,00 €**

Kind 1,50 €

**1,00 €**

## Bad Schussenried

## Aquastaad Immenstaad



### Wasserspaß bei jedem Wetter!

Nach einer Abkühlung im Bodensee bietet der große Naturstrand, mit zahlreichen schattigen Plätzen, den perfekten Ort zum Entspannen. Wer sich lieber sportlich betätigt, kann sich beim Beach-Volleyball, Tischtennis, Badminton oder Basketball austoben.

Selbstverständlich ist auch für die kleinen Gäste gesorgt. Als ausgezeichnetes Familienbad bietet das Aquastaad einen großen Spielplatz mit Sandhügel, Planschbecken und Piratenlandschaft für Kinder. Ein Eis und eine kleine Stärkung gibt es in der Aquastaad Gastronomie. Außerdem steht eine Grillstelle mit Blick auf den See für die Gäste bereit.

Und wenn das Wasser einmal von oben kommt: kein Problem. Im Innenbereich des Aquastaads gibt es zahlreiche Angebote wie ein 25 m langes Schwimmbecken, eine Kinderlandschaft, ein Dampfbad, Erlebnisduschen sowie einen Ruheraum. All das sorgt auch bei schlechtem Wetter für Spaß und Erholung.



### Aquastaad

Strandbadstraße 1, 88090 Immenstaad  
Tel. +49 (0)7545 901313

☉ Freibad: Mai bis September

Hallenbad: Januar bis Dezember

Preis 4,00 €

**EBC 3,50 €**

Familie 10,00 €

**9,00 €**



Immenstaad Strand-/Hallenbad

[www.aquastaad.de](http://www.aquastaad.de)



## Piratenfahrt mit der Lädine Immenstaad

**Arrrr – Die Lädine ist in die Hände von Piraten geraten!**

Ausgerüstet mit Kopftuch und Augenklappe geht es auf eine 1,5 stündige Piratenfahrt auf dem Bodensee mit der ganzen Familie.

An Bord des Segelbootes haben die kleinen und großen Piraten einiges zu tun: Die Segel müssen gesetzt werden, das Deck geschrubbt, ein kniffliges Piratenrätsel muss gelöst und gefährliche Feinde abgewehrt werden. Denn einen echten Piratenschatz findet man selbstverständlich nicht einfach so!



### Tourist-Information Immenstaad

Dr.-Zimmermann-Straße 1, 88090 Immenstaad  
Tel. +49 (0)7545 2013700

Termine und Ticketverkauf online oder in der Tourist-Information, Kind 3–10 Jahre

Preis 19,00 € Kind 14,00 €  
**EBC 17,00 € 12,00 €**



Immenstaad Rathaus

[www.immenstaad-tourismus.de](http://www.immenstaad-tourismus.de)

## Forscherfahrt mit der Lädine Immenstaad

Während der 1,5-stündigen Fahrt auf dem mittelalterlichen Lastensegelschiff Lädine erfahren Familien viel wissenswertes und spannendes rund um die Themen Wind und Wasser am Bodensee.

Unter der Anleitung einer Umweltingenieurin werden die vielschichtigen Zusammenhänge der Natur, anhand von spannenden Experimenten, erfahrbar gemacht und verständlich und humorvoll erklärt.

Weitere Informationen zu den Forscherfahrten finden Sie online.



### Tourist-Information Immenstaad

Dr.-Zimmermann-Straße 1, 88090 Immenstaad  
Tel. +49 (0)7545 2013700

⊙ August  
Termine und Ticketverkauf online oder in der Tourist-Information, Kind 5–12 Jahre

Preis 15,00 € Kind 11,00 €  
**EBC 13,00 € 9,00 €**



Immenstaad Rathaus

[www.immenstaad-tourismus.de](http://www.immenstaad-tourismus.de)



## Ferienprogramm Immo's Kindertreff Immenstaad

### Tourist-Information Immenstaad

Dr.-Zimmermann-Straße 1, 88090 Immenstaad  
Tel. +49 (0)7545 2013700

⊙ Pfingst- und Sommerferien, mit Anmeldung

Preis Kind 5,00 €  
**EBC 4,00 €**



Immenstaad Rathaus

[www.immenstaad-tourismus.de](http://www.immenstaad-tourismus.de)



## Weingut Röhrenbach – Weinprobe Immenstaad

### Weingut Röhrenbach

Wolfgangweg 18, 88090 Immenstaad  
Tel. +49 (0)7545 94140

⊙ April bis September, Anmeldung erforderlich

Weinprobe 15,00 € mit Vesper 28,00 €  
**EBC 12,00 € 25,00 €**



Immenstaad Hersberg B31

[www.roehrenbach.de](http://www.roehrenbach.de)

## AbenteuerPark

## Immenstaad

### AbenteuerPark Immenstaad

Am Klötzenen Forst, 88090 Immenstaad  
Tel. +49 (0)7545 949462

⊙ April bis Oktober

**EBC 10 % auf den Normalpreis**



Immenstaad Alte Ziegelei

[www.abenteuerpark.com](http://www.abenteuerpark.com)

## Fahrt mit dem Winzerexpress und Weinprobe

### Tourist-Information Immenstaad

Dr.-Zimmermann-Straße 1, 88090 Immenstaad  
Tel. +49 (0)7545 2013700

⊙ April bis Oktober, Anmeldung erforderlich

Preis 14,00 € Kind 6,00 €  
**EBC 12,00 € 5,00 €**



Immenstaad Rathaus

[www.immenstaad-tourismus.de](http://www.immenstaad-tourismus.de)

## Rundfahrt mit der Lädine

### Lädine Immenstaad

Bachstraße 17, 88090 Immenstaad  
Tel. +49 (0)151 10998856

⊙ April bis Oktober, Kind 5–15 Jahre

**EBC 1,00 € auf die Rundfahrten**



Immenstaad Rathaus

[www.laedine.de](http://www.laedine.de)

## Seewärts – Motorboot und SUP-Verleih

### Seewärts

Kippenhorn, 88090 Immenstaad  
Tel. +49 (0)7545 6293

⊙ April bis Oktober

**EBC 1,00 € auf den Verleih**



Immenstaad Strand-/Hallenbad

[www.seewaerts-bodensee.de](http://www.seewaerts-bodensee.de)



## Segwaytour

**SightSee**  
Bachstraße 10, 88090 Immenstaad  
Tel. +49 (0)7541 8301087

Anmeldung erforderlich  
Preis 79,00 €  
**EBC 74,00 €**

Immenstaad



Immenstaad Rathaus

[www.sightsee.de](http://www.sightsee.de)

## Spieleverleih

**Tourist-Information Immenstaad**  
Dr.-Zimmermann-Straße 1, 88090 Immenstaad  
Tel. +49 (0)7545 2013700

**EBC Verleih der Spiele kostenfrei**



Immenstaad Rathaus

[www.immenstaad-tourismus.de](http://www.immenstaad-tourismus.de)

## GPS Schatzjäger

**Tourist-Information Immenstaad**  
Dr.-Zimmermann-Straße 1, 88090 Immenstaad  
Tel. +49 (0)7545 2013700

Preis (GPS-Verleih) 2,00 €  
**EBC frei**



Immenstaad Rathaus

[www.immenstaad-tourismus.de](http://www.immenstaad-tourismus.de)

## Käpt'n Golf

**Käpt'n Golf**  
Seestraße West 37, 88090 Immenstaad  
Tel. +49 (0)7545 6475

☉ April bis Oktober, Kind bis 15 Jahre  
Preis 4,50 € Kind 4,00 €  
**EBC 4,00 € 3,50 €**



Immenstaad West

[www.kaeptngolf.de](http://www.kaeptngolf.de)

## Pferdeleiterwagenfahrt

**Tourist-Information Immenstaad**  
Dr.-Zimmermann-Straße 1, 88090 Immenstaad  
Tel. +49 (0)7545 2013700

☉ April bis Oktober, Anmeldung erforderlich  
Preis 11,00 € Kind 6,00 €  
**EBC 10,00 € 5,00 €**



Immenstaad Rathaus

[www.immenstaad-tourismus.de](http://www.immenstaad-tourismus.de)

## Rad-Verleih

**'s Sporträdle**  
Meersburger Straße 27, 88090 Immenstaad  
Tel. +49 (0)7545 1444

**EBC Einen Vorteil auf den Radverleih  
(Preistabelle online)**



Immenstaad West

[www.sportraedle.de](http://www.sportraedle.de)



## Gutemann – Gute Brände Hagnau



### Mit Begeisterung für den Geschmack

Wenn es blubbert, zischt und brodelte, dann hat Walter Gutemann den kupfernen Kessel angeheizt. Gleich ein paar Mal im Jahr dampft und brummt es in der modernen Brennerei. Und das hat einen wahrlich geistreichen Grund: Mit Begeisterung und Herzblut werden erlesene Edelbrände und Gin komponiert. Das Ergebnis? Eine pure Geschmacksexpedition. Echt magisch.

### Aus Tradition und Leidenschaft

Bei den Gutemanns brennt das Feuer für ein fruchtiges Aroma seit Generationen. Das Obst ist aus eigenem Anbau, die Suche nach Perfektion bestimmt das hochprozentige Geschäft. Und die Leidenschaft? Die gehört dem Geist, der aus der Flasche kommt. Mit hohem Qualitätsbewusstsein und purem Feingefühl stellt Walter Gutemann seine Brände her.

Gerne stellen wir Ihnen eine individuelle Verkostung unserer Brände zusammen.



### Brennerei Gutemann

Kreuzackerweg 6, 88709 Hagnau  
Tel. +49 (0)7532 6351

☉ März bis Oktober, Mo–Sa 8:00–12:00 und 14:00–18:00 Uhr, So 8:00–12:00 Uhr, oder nach telefonischer Anmeldung

Führung & Probe 20,00 € Kleine Probe 6,00 €  
**EBC 17,00 € 3,00 €**



Hagnau Mitte

[www.gutemann-braende.de](http://www.gutemann-braende.de)





## Spaziergang Hagnau

Hagnau liegt direkt am Ufer des Bodensees und bietet einen traumhaften Blick auf das schweizerische Alpenpanorama. Weinberge, Obstgärten und viel Grün umgeben den malerischen Ort.

Rund 60 Winzerfamilien und fünf Bodensee-Fischereien zeigen, dass in Hagnau Tradition und Genuss geliebt und gelebt werden.

Erfahren Sie bei einem Ortsrundgang spannende Informationen über die Denkmäler und die Geschichte von Hagnau. Auch die Themen Fisch, Wein und das Schnapsbrennen kommen nicht zu kurz.



### Tourist-Information Hagnau

Im Hof 1, 88709 Hagnau  
Tel. +49 (0)7532 430043

☉ April bis Oktober, Anmeldung erforderlich

Preis 3,00 €  
**EBC frei**



Hagnau Mitte

[www.gemeinde-hagnau.de](http://www.gemeinde-hagnau.de)


## Rundfahrt mit dem Marinekutter Hagnau

### Tourist-Information Hagnau

Im Hof 1, 88709 Hagnau  
Tel. +49 (0)7532 430043

☉ Mai bis September, Anmeldung erforderlich

Preis 15,50 € Kind 8,00 €  
**EBC 12,50 € 6,00 €**



Hagnau Mitte

[www.gemeinde-hagnau.de](http://www.gemeinde-hagnau.de)


## Winzerverein Hagnau – Fachliche Weinprobe Hagnau

### Tourist-Information Hagnau

Im Hof 1, 88709 Hagnau  
Tel. +49 (0)7532 430043

☉ März bis Oktober, Anmeldung erforderlich

Preis 15,50 € Kind 8,00 €  
**EBC 12,50 € 6,00 €**



Hagnau Mitte

[www.gemeinde-hagnau.de](http://www.gemeinde-hagnau.de)


## Geführte Radtour Hagnau

### Tourist-Information Hagnau

Im Hof 5, 88709 Hagnau  
Tel. +49 (0)7532 430043

☉ April bis Oktober, Anmeldung erforderlich

Preis 12,00 €  
**EBC 6,00 €**



Hagnau Mitte

[www.gemeinde-hagnau.de](http://www.gemeinde-hagnau.de)

## Hagnauer Museum

## Hagnau

### Hagnauer Museum

Im Hof 5, 88709 Hagnau  
Tel. +49 (0)7532 430043

☉ Mai bis Oktober

Preis 4,00 €  
**EBC 3,00 €**



Hagnau West

[www.hagnauer-museum.de](http://www.hagnauer-museum.de)

## Das kleine Museum

### Das kleine Museum

Neugartenstraße 20, 88709 Hagnau  
Tel. +49 (0)7532 9991

☉ Mi, Sa, So 14:00–17:00 Uhr und auf Anfrage  
Preis 4,00 € Kind 1,50 €

**EBC 3,50 € 1,20 €**



Hagnau Mitte

[www.puppen-und-spielzeugmuseum.de](http://www.puppen-und-spielzeugmuseum.de)

## Minigolf

### Minigolfanlage Hagnau

Strandweg 4, 88709 Hagnau  
Tel. +49 (0)179 9111759

☉ April bis Oktober

Preis 3,50 €  
**EBC 3,00 €**



Hagnau Mitte

[www.gemeinde-hagnau.de](http://www.gemeinde-hagnau.de)

## Neues Schloss Meersburg

## Meersburg

### Neues Schloss Meersburg

Schlossplatz 12, 88709 Meersburg  
Tel. +49 (0)7532 8079410

Preis 5,00 €  
**EBC 4,50 €**



Meersburg Kirche

[www.neues-schloss-meersburg.de](http://www.neues-schloss-meersburg.de)

## Gästebegrüßungsfahrt

## Uhldingen-Mühlhofen

### Tourist-Information Uhldingen-Mühlhofen

Ehbachstraße 1, 88690 Uhldingen-Mühlhofen  
Tel. +49 (0)7556 92160

☉ April bis September, Montags um 17:00 Uhr  
Preis 10,00 € Kind 5,00 €

**EBC 5,00 € 2,50 €**



Unteruhldingen Meersburger Straße

[www.seeferien.com](http://www.seeferien.com)

## Veranstaltungen in der Alten Fabrik

### Alte Fabrik Mühlhofen

Daisendorfer Straße 4, 88690 Uhldingen-Mühlhofen Termine online  
Tel. +49 (0)7556 9294889

**EBC 2,00 € auf alle Veranstaltungen**



Mühlhofen Sternen

[www.fabrik-muehlhofen.de](http://www.fabrik-muehlhofen.de)

## Auto & Traktor Museum Uhldingen-Mühlhofen



### Eine faszinierende Zeitreise durch 100 Jahre Stadt- und Landleben!

Das AUTO & TRAKTOR MUSEUM ist ein spannendes Museum mit insgesamt 350 Automobilen, Motorrädern und Traktoren. Die Fahrzeuge sind integriert in eine Sammlung zahlloser Exponate, mit denen die Entwicklung des Land- und Stadtlebens der letzten 100 Jahre dargestellt wird.

Überall gibt es etwas zu entdecken: Hier eine alte Schule, dort ein Laden mit Haushaltsartikeln, hier eine Schuhmacher-Werkstatt, dort eine alte Waschküche. Eine Motorradwerkstatt, ein Friseursalon, ein Kiosk sowie Wohnzimmer der jeweiligen Epoche sind zu bewundern.

Seit Frühjahr 2017 ist die einzigartige Sammlung von Fritz B. Busch aus Wolfegg im AUTO & TRAKTOR MUSEUM integriert. Ein erlebnisreiches Museum für Jung und Alt, weiblich und männlich.

Das angrenzende JÄGERHOF RESTAURANT bietet saisonale Gerichte für jeden Gaumen zur Stärkung an, mit Ausblick auf den Bodensee und die Wallfahrtskirche Birnau.



**Auto & Traktor Museum**  
Gebhardsweiler 1, 88690 Uhldingen-Mühlhofen  
Tel. +49 (0)7556 928360

© Mai bis Oktober, täglich 09:30–17:30 Uhr  
November bis April, Dienstag bis Sonntag  
10:00–17:00 Uhr

Preis 11,00 € Kind 5,00 € Familie 22,00 €  
**EBC 10,50 € 4,50 € 21,50 €**



## Pfahlbaumuseum Uhldingen-Mühlhofen



### Weltkulturerbe Pfahlbauten sichtbar gemacht

Ins Unterwasser-Welterbe hinabsteigen, auf einem Steg über den Bodensee wandern und alte Techniken aus der Steinzeit selbst ausprobieren – die Pfahlbauten machen eine faszinierende versunkene Welt wieder sichtbar. In spektakulärer Lage über dem Bodensee wurden in Unteruhldingen in einer weitläufigen Museumsanlage 23 Pfahlbauhäuser rekonstruiert. Im ältesten archäologischen Freilichtmuseum Deutschlands locken nicht nur die Alltagsobjekte der Steinzeit und Bronzezeit – auch eine Multimedia-show, ein Aktionsbereich und eine Sonderausstellung erwarten Sie. Im Pfahlbaumuseum wird seit 98 Jahren der Traum von der Reise in die Vergangenheit wahr. Unsere professionellen Guides führen Sie im Rahmen einer individuellen Erlebnis-Führung auf unterhaltsame und anspruchsvolle Art durch unsere Museumsdörfer. Hier erfahren Sie 3.000 Jahre Geschichte am Bodensee hautnah. Am Ende des geführten Rundgangs können Sie die Freilichtanlage auf eigene Faust erkunden. In den Ferienzeiten lädt der Familienparcours zum Mitmachen ein (Termine siehe Homepage). Zu speziellen Terminen führt Steinzeitmann „Uhldi“

vor, welches technische Know-how die Menschen der Vorzeit hatten. 2011 wurden die „Pfahlbauten rund um die Alpen“ von der UNESCO zum Welterbe erklärt. In der Sonderausstellung sehen Sie über 1.000 Funde vom Bodensee, darunter prachtvolle Nadeln und Perlen, mit denen sich die Menschen schmückten. Detailgetreue Nachbildungen und modernste Techniken inmitten einer prachtvollen Kulturlandschaft garantieren ein authentisches Geschichtserlebnis, das Ihnen noch lange in Erinnerung bleiben wird. Das als familienfreundliche Einrichtung ausgezeichnete Museum ist barrierefrei und wurde 2018 mit dem Baden-Württembergischen Museumspreis ausgezeichnet.



**Pfahlbaumuseum Unteruhldingen**  
Strandpromenade 6, 88690 Uhldingen-Mühlhofen  
Tel. +49 (0)7556 928900

**EBC Einen gravierten Pfahlbauten-  
Bleistift als Präsent**





## Edelbrände Senft – Führung und Destillatprobe Salem



### Destillerie seit über 30 Jahren – ein Familienbetrieb am Bodensee

Modernste Brenntechniken, Obst und Getreide aus Eigenanbau sowie die unermüdliche Begeisterung und die langjährige Expertise bilden seit über 30 Jahren die Werte unserer familiengeführten Destillerie vom Bodensee. Sobald die ersten Früchte reif am Baum hängen, beginnen wir mit der handverlesenen Ernte. Unserem hohen Qualitätsanspruch kommen wir mit der Verarbeitung qualitativ hochwertiger Rohstoffe aus der heimischen Bodenseeregion nach.

In mehreren Etappen werden die baumreifen Früchte in liebevoller Handarbeit gepflückt – so stellen wir sicher, dass auch jede Frucht ihre benötigte Reifezeit bekommt. Die unmittelbare Weiterverarbeitung der erntefrischen Früchte bildet ein essentielles Detail in der Herstellung unserer Destillate und garantiert einen unverfälschten Fruchtgeschmack.

**Direktverkauf:** Besuchen Sie unseren modernen Direktverkauf in Rickenbach bei Salem und verkosten Sie unsere Destillate.

**Tipp:** Verschenken Sie einen TASTING Gutschein – erhältlich in unserem Onlineshop oder im Direktverkauf.



# SENF

## DESTILLERIE

### Edelbrände Senft

Dorfbachstraße 10, 88682 Salem  
Tel. +49 (0)7553 8831

☉ Mo–Sa 8:00–20:00 Uhr,  
Sonn- und Feiertags geschlossen

Preis 19,00 €  
**EBC 18,00 €**

[www.senft-destillerie.de](http://www.senft-destillerie.de)



## Feuchtmayermuseum Salem

Joseph Anton Feuchtmayer (1696–1770) gehörte zu den genialsten süddeutschen Bildhauern seiner Zeit

Erfahren Sie in unserem Museum, der ehemaligen Werkstatt von Feuchtmayer, wie der Meister gelebt und gearbeitet hat. Bestaunen Sie Original-Kunstwerke und betrachten Sie hochwertige Reproduktionen seiner Zeichnungen.

Verfolgen Sie die Entstehung der Puttfiguren, die Herstellung einer Stucksäule und die Ausgestaltung von Decken mit Stuckmarmor.



### Feuchtmayermuseum

Tüfinger Straße 10, 88682 Salem  
Tel. +49 (0)7553 82312

☉ April bis Oktober, Sa, So und Feiertage  
11:00 Uhr–17:00 Uhr, Führungen nach  
Vor Anmeldung, Kind bis 17 Jahre frei

Preis 2,50 €  
**EBC 1,00 €**



Mimmenhausen Brücke

[www.feuchtmayermuseum.de](http://www.feuchtmayermuseum.de)



## Bodensee-Obstmuseum Frickingen

### Bodensee-Obst-Museum

Kirchstraße 9, 88699 Frickingen  
Tel. +49 (0)7554 983030  
☉ Mai bis Oktober

Eintritt kostenfrei  
**EBC Ein kleines Präsent**



Frickingen Heiligenberger Straße

[www.frickingen.de](http://www.frickingen.de)



## Gerbermuseum zur Lohmühle Frickingen

### Gerber Museum zur Lohmühle

Dorfstraße 14, 88699 Frickingen-Leustetten  
Tel. +49 (0)7554 983030  
☉ Mai bis Oktober

Eintritt kostenfrei  
**EBC Ein kleines Präsent**



Leustetten Ort

[www.frickingen.de](http://www.frickingen.de)



## Naturerlebnisbad Frickingen

### Naturerlebnisbad

Badweg 5, 88699 Frickingen-Leustetten  
Tel. +49 (0)7554 9864717  
☉ Mai bis September, bei schönem Wetter

Preis 3,20 € Kind 1,50 €  
**EBC 2,70 € 1,00 €**



Leustetten Ort

[www.frickingen.de](http://www.frickingen.de)


## Tüftler-Werkstatt-Museum Frickingen

### Tüftler-Werkstatt-Museum

Hauptstraße 1, 88699 Frickingen-Altheim  
Tel. +49 (0)7554 983030  
☉ Mai bis Oktober

Eintritt kostenfrei  
**EBC Ein kleines Präsent**



Altheim

[www.frickingen.de](http://www.frickingen.de)

## Höhenfreibad Heiligenberg

Das Höhenfreibad im Linzgau, in 730 m Höhe mit herrlichem Blick bis zu den Alpen

Das neu gestaltete Schwimmbad bietet zusammen mit der Liegewiese, den Liegeterrassen und dem Loungebereich Entspannung und Badespaß pur.

Ein 30 m großes, angenehm warmes Schwimmbecken mit Nichtschwimmerbereich sowie ein neues Kinderbecken, laden zum Baden für die ganze Familie ein.

Der Freibadkiosk verwöhnt die Besucher mit leckeren Speisen und Getränken.



### Höhenfreibad Heiligenberg

Forsthausweg 4, 88633 Heiligenberg  
Tel. 0800 0786786

☉ Mai bis September, Mo–So 10:00–20:00 Uhr, bei guter Witterung, Kind bis 99 cm Körpergröße frei

Preis 4,00 € Kind 2,00 €  
**EBC 2,00 € 1,00 €**



Heiligenberg Postplatz

[www.freibad-heiligenberg.de](http://www.freibad-heiligenberg.de)


## Schloss Heiligenberg Heiligenberg

### Das Renaissancejuwel

Hoch über dem Bodensee liegt Schloss Heiligenberg. Von hier genießt man eine Aussicht, wie sie schöner kaum sein könnte. Errichtet wurde das Schloss zwischen 1538 und 1580 an Stelle einer mittelalterlichen Burg. Zwei Stockwerke des Südflügels nimmt der prachtvolle Rittersaal ein. Er gilt als der schönste Renaissancesaal nördlich der Alpen.

Nur mit Führungen zu besichtigen. Das Schloss ist bewohnt, kurzfristige Schließungen sind während der Saison möglich. Ein Anruf im Vorfeld des geplanten Besuchs bei der Tourist-Information wird empfohlen. Besichtigungen möglich ab dem 11. April.



### Schloss Heiligenberg

Vorhof 3, 88633 Heiligenberg  
Tel. +49 (0)7554 998312

☉ April bis Oktober, Di–So Führungen um 11:00 Uhr und 14:00 Uhr

Preis 10,00 €  
**EBC 9,00 €**



Heiligenberg Postplatz

[www.heiligenberg.de](http://www.heiligenberg.de)

## Historischer Ortsrundgang Heiligenberg

### „Eine Reise in die Vergangenheit“

Begleiten Sie Sophie im Gewand von 1860 auf einem ca. 1-stündigen Rundgang durch die Geschichte Heiligenbergs, entlang an sehenswerten Gebäuden und Denkmälern des „Historischen Rundwegs“ mit abschließendem Blick auf Schloss Heiligenberg.

**Treffpunkt:** Bürgerhaus „Sennhof am Schloss“, Schulstraße 1



### Tourist-Information Heiligenberg

Schulstraße 5, 88633 Heiligenberg  
Tel. +49 (0)7554 998312

☉ Mai bis Oktober, Mo um 10:00 Uhr, nur bei trockenem Wetter

Preis 5,00 €  
**EBC 4,00 €**



Heiligenberg Postplatz

[www.heiligenberg.de](http://www.heiligenberg.de)



## Stadt- und Themenführungen Überlingen



**Überlingen ist ein Ort voller Geschichte(n) und blickt auf eine lange Tradition als Gartenstadt zurück. Besonders spürbar ist dies bei den Stadt- und Themenführungen.**

In die Historie der ehemaligen Freien Reichsstadt tauchen Sie bei einer „Führung durch die historische Altstadt“ ein. Werfen Sie einen Blick in den Ratssaal und lassen Sie sich vom imposanten Münster St. Nikolaus sowie den herrschaftlichen Patrizierhäusern beeindrucken. Zudem führt ein „barrierefreier Rundgang“ ohne Treppen oder größere Steigungen durch die Stadt.

Nicht nur viel Wissenswertes sondern auch Kurioses über die grünen Sehenswürdigkeiten hören Sie bei den „Überlinger Gartenführungen“. Der Gartenkulturpfad verbindet die schönsten Parks und Gärten miteinander. Im Stadtgarten wachsen mediterrane und exotische Pflanzen. Auch eine außergewöhnliche Sammlung von über 5.000 Kakteen kann hier bestaunt werden.

Bei der „Überlinger Spezialitätenführung“ dürfen Sie regionale Produkte verkosten und sich auf Geschichten

über das Handwerk und die Produktion in den einzelnen Betrieben freuen.

Mit Kurgast Friedrich geht es beim „Stadtschauspiel“ auf Zeitreise in das Jahr 1899. Entdecken Sie auf unterhaltsame und amüsante Weise, was er während seines Kuraufenthalts in Überlingen erlebt hat.



**Tourist-Information Überlingen**  
Landungsplatz 3-5, 88662 Überlingen  
Tel. +49 (0)7551 9471522

Informationen und Termine in der Tourist-Information und online, Kind bis 15 Jahre frei

**EBC 2,00 € auf den jeweiligen Normalpreis**



## Naturata Überlingen



**Seit fast 40 Jahren Bio aus Überzeugung! Tauchen Sie ein in ein Genusserebnis für alle Sinne.**

In unserer Führung erhalten Sie Einblicke in die außergewöhnliche Architektur des Naturata Gebäudes von Imre Makovecz. Des Weiteren dürfen Sie sich über Wissenswertes und den Sinn von regionalen Wirtschaftszusammenhängen der Bodenseeregion freuen.

Abrunden können Sie Ihren Aufenthalt mit einem Besuch in unserem stimmungsvollen Bio-Restaurant.

Zudem lädt unser Haus, als größter und ältester Bio-Markt in Überlingen (wenn nicht gar Baden-Württembergs), vorzüglich zum Stöbern ein.

Die Naturata ist nicht nur bekannt als Bio-Markt, sondern auch als Übernachtungsherberge mit sechs geräumigen Gästezimmern, Bio-Restaurant, Bio-Backwaren-Verkauf der Brotsorten aus sieben verschiedenen Bäckereien, Bücherladen, Natur-Textil Anbieter, für ausgewähltes Kinderspielzeug und als Kosmetikfachgeschäft.

Eine gesunde Umwelt und gesunde Menschen sind unsere Motivation unseres Handelns und Wirtschaftens.

Wenn Sie die Naturata nicht bereits kennen, so laden wir Sie hiermit gerne einmal dorthin ein. Ein Besuch lohnt sich in dem – schon allein aus architektonischer Hinsicht – bemerkenswerten Bauwerk!



**Naturata GmbH**  
Rengoldshausenstraße 21  
88662 Überlingen  
+49 (0)7551 951613

© Mai bis Oktober, Do 16:00–17:00 Uhr,  
Anmeldung erforderlich (mindestens  
3 Teilnehmer)

Führung 4,50 €  
**EBC 3,00 €**





## Gästekübelungsfahrt Überlingen

Genießen Sie von Ende April bis Mitte Oktober immer montags um 18:00 Uhr die frische Seeluft und das herrliche Panorama der Bodenseelandschaft an Bord der Personenschiffahrt Held (Steg 2A) bzw. der CMS Schiffahrt (Steg 2C).

Bei der einstündigen Rundfahrt erfahren Sie bei einem Glas Überlinger Wein Wissenswertes über Überlingen, die Sehenswürdigkeiten und die Bodenseeregion.



**Tourist-Information Überlingen**  
Landungsplatz 3-5, 88662 Überlingen  
Tel. +49 (0)7551 9471522

☉ April bis Oktober, Mo 18:00 Uhr,  
Ticketverkauf in der Tourist-Information,  
Kind 6–15 Jahre

Preis 10,00 € Kind 3,50 €  
**EBC 8,00 € 2,50 €**



Überlingen Landungsplatz

[www.ueberlingen-bodensee.de](http://www.ueberlingen-bodensee.de)



## Held Schiffahrt Überlingen

**Schiffahrtsbetrieb Held**  
Landungsplatz, 88662 Überlingen  
Tel. +49 (0)7551 60478

**EBC 0,50 € auf ausgewählte Fahrten**



Anlegestellen und Fahrplan online

[www.gunzo.de](http://www.gunzo.de)

## CMS Schiffahrt

Überlingen

**CMS Schiffahrt**  
Landungsplatz, 88662 Überlingen  
Tel. +49 (0)7551 916904

**EBC 0,50 € bis 1,00 € auf  
ausgewählte Fahrten**



Anlegestellen und Fahrplan online

[www.cms-schiffahrt.de](http://www.cms-schiffahrt.de)

## Bodensee-Therme

**Bodensee-Therme Überlingen**  
Bahnhofstraße 27, 88662 Überlingen  
Tel. +49 (0)7551 301990

**EBC 1,00 € auf den Normalpreis**



Überlingen Bodensee-Therme

[www.bodensee-therme.de](http://www.bodensee-therme.de)



Überlingen

## Minigolf

**Minigolfanlage Überlingen**  
Seestraße 4, 88662 Überlingen  
Tel. +49 (0)7551 9471522

**EBC 10 % auf das gesamte Angebot**



Überlingen Landungsplatz

[www.ueberlingen-bodensee.de](http://www.ueberlingen-bodensee.de)

## Segelschule Yachtcharter

**Segelschule Überlingen**  
Bahnhofstraße 35, 88662 Überlingen  
Tel. +49 (0)7551 3218

☉ April bis Oktober

**EBC 8 % auf das gesamte Angebot**



Überlingen Bodensee-Therme

[www.segelschule-ueberlingen.de](http://www.segelschule-ueberlingen.de)

## Städtische Galerie

**Städtische Galerie Überlingen**  
Seepromenade 2, 88662 Überlingen  
Tel. +49 (0)7551 991074

**EBC 0,50 € auf alle Ausstellungen**



Überlingen Landungsplatz

[www.staedtischegalerie.de](http://www.staedtischegalerie.de)

## Städtisches Museum

**Städtisches Museum Überlingen**  
Krummebergstraße 30, 88662 Überlingen  
Tel. +49 (0)7551 991079

Preis 5,00 €  
**EBC 4,00 €**



Überlingen Bahnhof

[www.museum-ueberlingen.de](http://www.museum-ueberlingen.de)

## Surfschule Bodensee

**Surfschule Bodensee**  
Strandweg 22, 88662 Überlingen  
Tel. +49 (0)174 6286981

☉ Mai bis September

**EBC 10 % auf das gesamte Angebot**



Überlingen Nußdorfer Straße

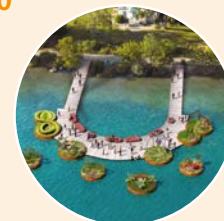
[www.surfschulebodensee.de](http://www.surfschulebodensee.de)

# Landesgartenschau Überlingen

ERFRISCHEND – GRENZENLOS – GARTENREICH

**23. April bis 18. Oktober 2020**

Weitere Informationen auf  
den Seiten 20 bis 22





## Ortsführung Sipplingen

Entdecken Sie den charmanten Erholungsort bei einer fachkundigen Führung durch den denkmalgeschützten Ortskern.

Der Weg führt durch Weinreben und verschlafene Gässchen und immer wieder mit Seesicht an 18 Stationen vorbei. In Sipplingen lässt sich Geschichte hautnah erleben.

Sipplingen war Jahrhunderte hinweg ein wichtiges Weinbaugebiet und eine reine Weinbaugemeinde. Neben dem Torkelhaus mit Weintorkel entdeckt man bei der Dorfrunde noch viele weitere historischen Fachwerkhäuser sowie mehrere Brunnen, die den besonderen Charme des Ortes ausmachen.



**Tourist-Information Sipplingen**  
Seestraße 3, 78354 Sipplingen  
Tel. +49 (0)7551 9499370  
☉ Juni bis September

Preis 5,00 €  
**EBC frei**



Sipplingen Bahnhof

[www.sipplingen.de](http://www.sipplingen.de)

## Segelerlebnisse Sipplingen

Segelerlebnisse, die Sie begeistern werden ...

Erleben Sie einen Segeltörn auf dem Bodensee – tagsüber oder bei einer romantischen Fahrt am Abend. Egal, ob Sie schon Vorkenntnisse haben oder das erste Mal ein Segelschiff betreten! Bei uns sind Sie in guten Händen. Wir sind professionelle Skipper und begleiten Sie stets sicher durch Wind und Wellen. Natürlich dürfen Sie auch selbst mal ans Ruder. Außerdem helfen Sie uns beim Segel setzen und sammeln so erste Erfahrungen in dieser schönen Freizeitbeschäftigung.

Wenn Sie die erforderlichen Lizenzen vorweisen können, dann chartern Sie unsere Segelboote alleine für sich und Ihre Begleiter.



**Bodensee Skipper**  
Im Leimacker 12, 78354 Sipplingen  
Tel. +49 (0)178 8288159  
☉ April bis Oktober

**EBC 5 % auf Mitsegeln-Segeltörn und „Grill&Sail“**



Sipplingen Strandbad

[www.bodenseeskipper.de](http://www.bodenseeskipper.de)



## Gästebegrüßungsfahrt Sipplingen

**Tourist-Information Sipplingen**

Seestraße 3, 78354 Sipplingen  
Tel. +49 (0)7551 9499370  
☉ April bis Oktober, Anmeldung erforderlich,  
Treffpunkt Sipplingen Landungsplatz

Preis 10,00 € Kind 5,00 €  
**EBC 5,00 € 2,50 €**



Sipplingen Bahnhof

[www.sipplingen.de](http://www.sipplingen.de)

## Geocaching Sipplingen

**Tourist-Information Sipplingen**

Seestraße 3, 78354 Sipplingen  
Tel. +49 (0)7551 9499370

Preis (GPS-Verleih) 6,00 €  
**EBC 3,00 €**



Sipplingen Bahnhof

[www.sipplingen.de](http://www.sipplingen.de)

## Segelschule Yachtcharter

Sipplingen

**Segelschule Sipplingen**  
Seestraße 3, 78354 Sipplingen  
Tel. +49 (0)7551 9499825

☉ April bis Oktober  
**EBC 5,00 € auf den Verleih und 5 % auf Kurse und Ausbildungsprogramme**



Sipplingen Bahnhof

[www.segelschule-sipplingen.de](http://www.segelschule-sipplingen.de)

## E-Bike-Verleih

**Pension Regenscheit**  
Morgengasse 4a, 78354 Sipplingen  
Tel. +49 (0)7551 92020

Anmeldung erforderlich  
Preis inkl. Helm 20,00 €  
**EBC 18,00 €**



Sipplingen Bahnhof

[www.pension-regenscheit.de](http://www.pension-regenscheit.de)

## FunSportarena

**Surf- und Sportshop Schumacher**  
Uferpromenade, 78354 Sipplingen  
Tel. +49 (0)172 71866823

☉ April bis Oktober, Anmeldung erforderlich  
**EBC 2,00 € auf das gesamte Angebot**



Sipplingen Strandbad

[www.surfshop-schumacher.de](http://www.surfshop-schumacher.de)



## Party-Grillboot Bodman-Ludwigshafen

**Grillboot Bodensee**  
Seestraße 1, 78351 Bodman-Ludwigshafen  
Tel. +49 (0)176 20433528  
Anmeldung erforderlich

**EBC 5 % auf die Grillboot-Touren**



Bodman Hafen

[www.grillboot-bodensee.de](http://www.grillboot-bodensee.de)

## E-Bikes & Fahrräder

**Maier Elektro-Spess-Fahrzeuge**  
Bahnhofstraße 3, 78351 Bodman-Ludwigshafen  
Tel. +49 (0)7773 909047

## Bodman-Ludwigshafen

☉ März bis Oktober  
**EBC 5 % auf den Verleih von E-Bikes,  
Fahrrädern und E-Fahrzeugen**



Bahnhof Ludwigshafen

[www.mef-see.de](http://www.mef-see.de)

## Jazzfrühschoppen im Zollhaus

**Tourist-Information Bodman-Ludwigshafen**  
Hafenstraße 5, 78351 Bodman-Ludwigshafen  
Tel. +49 (0)7773 930040

☉ September bis Juni, erster Sonntag im Monat  
Preis 12,00 € Kind 6,00 €  
**EBC 11,00 € 5,00 €**



Ludwigshafen Bahnhof

[www.bodenseepur.de](http://www.bodenseepur.de)

## Ortsführung Bodman – Zeitreise durch die Geschichte

**Tourist-Information Bodman-Ludwigshafen**  
Seestraße 5, 78351 Bodman-Ludwigshafen  
Tel. +49 (0)7773 930040

Kind bis 14 Jahre frei  
Preis 5,00 €  
**EBC 4,00 €**



Bodman Hafen

[www.bodenseepur.de](http://www.bodenseepur.de)

## Schiffsbetrieb Deinis

**Schiffsbetrieb Deinis**  
Seestraße 5, 78351 Bodman-Ludwigshafen  
Tel. +49 (0)7551 9579485

**EBC 0,50 € auf Kurs- (bei Hin- und  
Rückfahrt) und Panorama-Rundfahrten**

Anlegestellen und Fahrplan online  
[www.schiffahrt-bodensee.de](http://www.schiffahrt-bodensee.de)



## Strandbad Bodman

**Strandbad Bodman**  
In Neustückern 4, 78351 Bodman-Ludwigshafen  
Tel. +49 (0)7773 5408

☉ Mai bis September  
Preis 2,50 €  
**EBC 2,00 €**



Bodman Kapelle

[www.strandbad-bodman.de](http://www.strandbad-bodman.de)

## Strandbad Ludwigshafen

**Strandbad Ludwigshafen**  
Seehalde 8, 78351 Bodman-Ludwigshafen  
Tel. +49 (0)7773 5116

☉ Mai bis September  
Preis 2,50 €  
**EBC 2,00 €**



Ludwigshafen Überlinger Straße

[www.strandbad-ludwigshafen.de](http://www.strandbad-ludwigshafen.de)



## Stadtführung Stockach

**Tourist-Information Stockach**  
Salmannsweilerstraße 1, 78333 Stockach  
Tel. +49 (0)7771 802300  
☉ April bis Oktober

Preis 3,00 €  
**EBC 1,50 €**



Stockach Hauptstraße

[www.stockach.de](http://www.stockach.de)



## Stadtmuseum Stockach

**Tourist-Information Stockach**  
Salmannsweilerstraße 1, 78333 Stockach  
Tel. +49 (0)7771 802300  
☉ Juni bis Oktober, Kind bis 15 Jahre frei

Sonderausstellung 3,00 €  
**EBC 2,00 €**



Stockach Hauptstraße

[www.stockach.de](http://www.stockach.de)



## Freibad Stockach

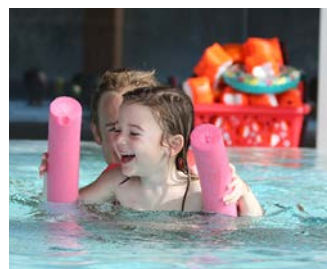
**Freibad Stockach**  
Winterspürerstraße, 78333 Stockach  
Tel. +49 (0)7771 915580  
☉ Mai bis September, Öffnungszeiten online

**EBC 0,50 € auf den Normalpreis**



Stockach Freibad

[www.stadtwerke-stockach.de](http://www.stadtwerke-stockach.de)



## Hallenbad Stockach

**Hallenbad Stockach**  
Dillstraße 11, 78333 Stockach  
Tel. +49 (0)7771 915590  
☉ September bis Mai, Öffnungszeiten online

**EBC 0,50 € auf den Normalpreis**



Stockach Schulzentrum Dillstraße

[www.stadtwerke-stockach.de](http://www.stadtwerke-stockach.de)







## seemaxx Outlet Center Radolfzell



### Bunte Vielfalt macht #markenglücklich

Seeluft, leckeres Essen und entspanntes Shoppen mit ganz viel Platz – klingt nach den idealen Bedingungen für einen freien Tag. Das seemaxx Outlet Center in Radolfzell verspricht Fashionliebhabern das pure #markenglücklich-Erlebnis, indem es alles vereint, was einen Kurztrip ausmacht.

Als einziges Outlet Center direkt am Bodensee bildet es die perfekte Basis für einen wunderschönen Ausflugstag. Besucher erwartet im seemaxx ein umfassendes Angebot mit über 40 Top-Modemarken wie Tommy Hilfinger, Nike und Marc O'Polo zu attraktiven Outletpreisen. Das bedeutet: garantiert 30 % unter UVP und bis zu 70 % günstiger bei saisonalen Aktionen.

Auf zwei barrierefreien Etagen finden Fashionfans auf einer Einkaufsfläche von über 8.500 m<sup>2</sup> neben Damen-, Herren- und Kindermode auch Wäsche, Accessoires und Heimtextilien. Auch im Bereich Sport und Outdoor gibt es für Schnäppchenjäger ein breit gefächertes Spektrum mit den aktuellsten Trends zu entdecken.

Die Besucher von Radolfzell schätzen die besondere Kombination aus einer Auszeit am Bodensee und einem Shoppingausflug ins seemaxx – von dem jeder das #markenglücklich-Gefühl mit nach Hause trägt.



**seemaxx Outlet Center Radolfzell**  
Schützenstrasse 50, 78315 Radolfzell  
Tel. +49 (0)7732 94099930

© Mo–Fr 10:00–19:00 Uhr,  
Sa 9:30–19:00 Uhr

**EBC 10 % Extra-Rabatt-Voucher für alle teilnehmenden Stores, erhältlich bei Vorlage der EBC am Info-Point**

[www.seemaxx.de](http://www.seemaxx.de)



## Insel Mainau Konstanz

**Frühling, Sommer, Herbst und Winter: Die Insel Mainau ist immer eine Reise wert.**

Traditionell startet das Mainau-Blumenjahr im März mit der Orchideenschau im Palmenhaus. Bald darauf erblühen entlang der Frühlingsstraße tausende Tulpen und Narzissen. Im Sommer bringen 10.000 Rosen den Italienischen Rosengarten zum Strahlen und im Spätsommer/Herbst bringen 12.000 Dahlien den Südhang der Insel zum Leuchten.

**Tipp für Familien:** Die Insel Mainau bietet eine große Menge Naturerlebnis, Spaß und Abwechslung für Groß und Klein. Im Schmetterlingshaus sorgen die zahlreichen Falter für Begeisterung und die Spielplätze laden zum Toben und Entdecken ein.



**Insel Mainau**  
Insel Mainau, 78465 Konstanz  
Tel. +49 (0)7531 3030

Eintrittskarten und weitere Informationen erhalten Sie online

**EBC Blumengruß für Ihren Garten! Erhältlich in allen Souvenir-Shops. Ein Präsent pro Besuch, solange der Vorrat reicht.**

[www.mainau.de](http://www.mainau.de)

## SCHAFlos in Konstanz – Schnitzeljagd Konstanz

**Rätselspaß, Sightseeing und Gemeinschaftserlebnis für Erwachsene**

Auf der Suche nach dem schwarzen SCHAF folgt ihr seiner Spur über die schönsten Plätze der Stadt. Denn ohne SCHAF keine FreundSCHAFt, keine GemeinSCHAFt und keine LeidenSCHAFt. Für normale Passanten unsichtbar, erschließt sich euch mit Hilfe des TOURPLANS eine versteckte Rätselwelt. So lernt man die Stadt buchstäblich aus neuen Blickwinkeln kennen. Jedes Geheimnis, das mit Kreativität, Witz und Teamwork gelüftet wurde, bringt euch SCHAF und Freigetränk näher. Optionale Tipps und der Telefonjoker helfen euch jederzeit auf die Sprünge. Frohes SCHAFen!



**Tourist-Information Konstanz**  
Bahnhofplatz 43, 78462 Konstanz  
Tel. +49 (0)761 15294210

Veranstalter: Schafstour GbR,  
Kind bis 11 Jahre frei

Preis inkl. Gruppen-Plan 16,00 €  
**EBC 12,00 €**

[www.schafstour.de](http://www.schafstour.de)



## Klettern im Erlebniswald

**Erlebniswald Mainau**  
Insel Mainau, 78465 Konstanz  
Tel. +49 (0)7531 3613667

ab 10 Jahre  
**EBC Ein alkoholfreies Freigetränk (0,5l) zum Klettern**

Konstanz

[www.erlebniswald-mainau.de](http://www.erlebniswald-mainau.de)

## salt'z – Salzoase

**salt'z**  
Reichenaustraße 7, 78467 Konstanz  
Tel. +49 (0)7531 8045770

Kind 4–12 Jahre  
Preis 13,50 € Kind 6,00 €  
**EBC 12,15 € 5,40 €**

[www.salt-z.com](http://www.salt-z.com)

## Boots-, SUP- und Fahrrad-Verleih

**FreizeitCenter Insel Reichenau**  
Zum Sandseele 1, 78479 Reichenau  
Tel. +49 (0)7534 9958777

☉ April bis September  
**EBC 10 % auf den Verleih**

Reichenau

[www.freizeitcenter-reichenau.de](http://www.freizeitcenter-reichenau.de)

## Festungsrueine Hohentwiel

**Festungsrueine Hohentwiel**  
Auf dem Hohentwiel 2a, 78224 Singen  
Tel. +49 (0)7731 69178

Preis 4,50 €  
**EBC 4,00 €**

Singen

[www.festungsrueine-hohentwiel.de](http://www.festungsrueine-hohentwiel.de)



## Liegestuhlverleih auf den Schiffen der SBS Romanshorn

Mit unseren Schiffen MS St. Gallen, MS Zürich und MS Thurgau sind wir regelmäßig im Querverkehr zwischen Deutschland und der Schweiz unterwegs. Genießen Sie die Sonne und Ihren Ausflug auf dem Bodensee bequem im Liegestuhl.

Weitere Infos zu unseren Kursfahrten finden Sie online.



**Schweizerische Bodensee-Schiffahrt**  
Friedrichshafenerstraße 55,  
CH-8590 Romanshorn  
Tel. +41 (0)71466 7888

☉ April bis Oktober

Liegestuhlverleih 6,00 €  
**EBC 4,00 €**



Anlegestellen und Fahrplan online

[www.bodenseeschiffe.ch](http://www.bodenseeschiffe.ch)

## Stadtführung

**Tourist-Information St.Gallen**  
Bankgasse 9, CH-9001 St. Gallen  
Tel. +41 (0)71227 3737

Preis 15,00 CHF  
**EBC 10,00 CHF**

St. Gallen

[www.st.gallen-bodensee.ch](http://www.st.gallen-bodensee.ch)

## Historisches und Völkerkundemuseum

**Historisches und Völkerkundemuseum**  
Museumstrasse 50, CH-9000 St. Gallen  
Tel. +41 (0)71242 0642

Preis 12,00 CHF  
**EBC 10,00 CHF**

[www.hvmsg.ch](http://www.hvmsg.ch)

## Museum im Lagerhaus

**Museum im Lagerhaus**  
Davidstrasse 44, CH-9000 St. Gallen  
Tel. +41 (0)71223 5857

Preis 9,00 CHF  
**EBC 6,00 CHF**

[www.museumimlagerhaus.ch](http://www.museumimlagerhaus.ch)

## Maestrani's Chocolarium

**Maestrani's Chocolarium**  
Toggenburgerstrasse 41, CH-9230 Flawil  
Tel. +41 (0)71228 3888

Erlebnis-Rundgang 14,00 CHF  
**EBC 9,80 CHF**

Flawil

[www.chocolarium.ch](http://www.chocolarium.ch)



## Historische Schifffahrt Bodensee Hard



### Zeitreise durch die Epochen

Das Art déco-Motorschiff Oesterreich und der Jugendstil-Schaukelraddampfer Hohentwiel werden ab sofort gemeinsam betrieben. Für beide Schiffe stehen wundervolle Fahrten und ein abwechslungsreicher Fahrplan zur Auswahl. Wegen der großen Nachfrage empfiehlt sich eine rasche Buchung für die Fahrten-Highlights wie Festspielfahrten, Weinfestival, Zeitreise u.v.m. Die Hohentwiel Schifffahrt Bodensee freut sich darauf, Gäste an Bord der beiden historischen Traumschiffe an Bodensee begrüßen zu dürfen. Beide Schiffe können selbstverständlich auch gechartert werden für besondere, unvergessliche Augenblicke. Buchen Sie ein Stück vom Glück und genießen Sie an Bord der beiden Bodensee-Traumschiffe wunderschöne Momente.

### Dampfschiff Hohentwiel – seit 1913

1913 lief die Hohentwiel als das siebte Dampfschiff der Königlich Württembergischen Staatsbahnen vom Stapel zur schönen Ausflugsfahrt. Alles vermittelt die unvergleichlich vornehme Atmosphäre der Belle Époque. Das laut Fachpresse „am besten restaurierte Dampfschiff“.

### Motorschiff Oesterreich – seit 1928

Das Motorschiff Oesterreich wurde 1928 in Dienst gestellt und leitete die Ära der Motorschiffe am Bodensee ein. Die luxuriöse Erscheinung der Oesterreich, begeisterte das erlebnisungrige Publikum von Anfang an. Genießen Sie eine Zeitreise auf dem wohl schönsten original renovierten Art déco-Motorschiff Europas – mit allem Komfort der Neuzeit ausgestattet und zu jeder Jahreszeit buchbar.



### Historische Schifffahrt Bodensee

Hafenstraße 15, A-6971 Hard  
Tel. +43 (0)5574 63560

© Hohentwiel: April bis Oktober  
© Oesterreich: Januar bis Dezember  
EBC-Vorteil gilt nur bei schönem Wetter und geöffnetem Oberdeck

**EBC 10 % auf alle Rundfahrten bei  
Kartenkauf an Bord**



## Vorarlberg Lines Bodenseeschifffahrt Bregenz

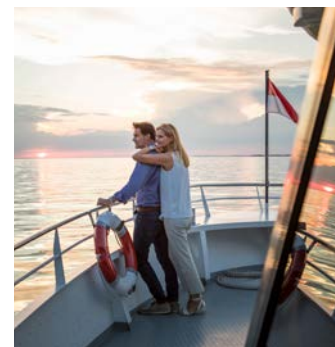


### Erlebnis auf dem Bodensee – Vorarlberg Lines

Die Vorarlberg Lines mit Sitz in Bregenz bietet eine große Anzahl an unterschiedlichen Schifffahrten auf dem Bodensee ab Hafen Bregenz.

Betreten Sie das Deck, lassen Sie sich von unserer Crew umsorgen und bestaunen Sie die scheinbar bis zum Horizont reichende Weite des Bodensees. So sind beispielsweise tolle Kursfahrten u.a. nach Lindau, Friedrichshafen und Konstanz möglich. Ebenso werden attraktive Kombitickets Schifffahrt und eine Fahrt mit der Pfänderbahn, ein Besuch der Insel Mainau oder des Zeppelin Museums in Friedrichshafen und vieles mehr angeboten.

Darüber hinaus offerieren die Vorarlberg Lines mehr als 50 verschiedene Eventfahrten auf dem See: ob feiner Captain's Brunch, exklusive Ausfahrt auf dem modernsten Passagierschiff am See, der MS Sonnenkönigin, wundervolle Feuerwerksfahrten, vielfältige Tanz- und Partyschiffe oder stimmungsvolle Weihnachtsausfahrten. Die Veranstaltungen sind so abwechslungsreich wie die bunten Segelschiffe auf dem blau schimmernden Wasser.



**Vorarlberg Lines Bodenseeschifffahrt**  
A-6900 Bregenz  
Tel. +43 (0)5574 4286

**EBC 10 % auf den Erwachsenen-Fahrpreis  
bei Rundfahrten in der Bregenzer Bucht  
und bei Dreiländer-Panoramafahrten  
(ausgenommen sind Fahrten der MS  
Sonnenkönigin)**





## Seetaxi

Bootsvermietung Feurstein  
Seepromenade 2, A-6900 Bregenz  
Tel. +43 (0)664 1487017

☉ April bis Oktober, Anmeldung erforderlich  
**EBC 10 % auf die Fahrt mit dem Seetaxi**

[www.seetaxi.at](http://www.seetaxi.at)

## SUP Station Bregenz

Ländle SUP  
Strandweg 1, A-6900 Bregenz  
Tel. +43 (0)6647 3883029

☉ April bis Oktober  
**EBC 20 % auf den Verleih,  
10 % auf Kurse und Touren**

[www.laendle-sup.at](http://www.laendle-sup.at)

## SUP Station Lochau

Ländle SUP  
Wellenau 7, A-6900 Lochau  
Tel. +43 (0)6647 3883029

☉ April bis Oktober  
**EBC 20 % auf den Verleih,  
10 % auf Kurse und Touren**

[www.laendle-sup.at](http://www.laendle-sup.at)

## Hochhäderich – Alpenarena

Alpenarena Hochhäderich  
Hochhäderich 300, A-6943 Riefensberg  
Tel. +43 (0)5513 82540

☉ Dezember bis April  
**EBC 1,00 € auf die Tageskarte**

[www.alpenarena.com](http://www.alpenarena.com)

## Hochhäderich – Day Spa Light

Almhotel Hochhäderich \*\*\*\*  
Hochhäderich 300, A-6943 Riefensberg  
Tel. +43 (0)5513 82540

☉ Juli bis Oktober  
Preis (Wellness inkl. Abendessen) 95,00 €  
**EBC 85,00 €**

[www.alm-hotel.at](http://www.alm-hotel.at)



## inatura – Erlebnis Naturschau Dornbirn

Die inatura – Erlebnis Naturschau hat für jeden etwas zu bieten. Und das auf ganz besondere Art. Denn im Mittelpunkt stehen hier das Ausprobieren, Spielen, Erleben und Begreifen. Die Reise führt durch die für Vorarlberg typischen Lebensräume Gebirge, Wald und Wasser. Am Ende überwinden wir die Grenzen des Möglichen und gehen im wahrsten Sinne des Wortes in uns. Die inatura macht unseren Körper begehbar. Auf dem Weg durch die inatura-Dauerausstellung begegnen Sie nicht nur außergewöhnlicher, historischer Industriearchitektur, sondern treffen auch immer wieder auf technische Stationen – die Science Zones. Aktuelle Sonderausstellungen, Restaurant, Spielplatz und der Stadtpark machen den Ausflug zur inatura familien- und gruppenfreundlich.



**inatura Erlebnis Naturschau**  
Jahngasse 9, A-6850 Dornbirn  
Tel. +43 (0)5572 232350

☉ Mo–So 10:00–18:00 Uhr

**EBC 10 % auf den Normalpreis  
(Saisonkarten ausgenommen)**

[www.inatura.at](http://www.inatura.at)

## Karrensesselbahn Dornbirn

**Dem Alltag entfliehen –  
bei Tag und bei Nacht!**

Die Karrensesselbahn bringt die Besucher in weniger als fünf Minuten auf 976 Meter Höhe. Von dort eröffnet sich ein sagenhafter Ausblick.

Sie entscheiden selbst: Gönnen Sie sich ein Essen mit Aussicht im Panoramarestaurant, starten Sie eine der zahlreichen Wanderungen, genießen Sie einen unvergesslichen Rundumblick auf der Karren-Kante mit Selfie Point, auf dem neu errichteten Aussichtspunkt oder bewundern Sie das wunderschön glitzernde Lichtermeer bei Nacht.



**Dornbirner Seilbahn AG**  
Güttelestraße 6, A-6850 Dornbirn  
Tel. +43 (0)5572 22140

☉ Mo–So geöffnet, Öffnungszeiten online  
April bis Oktober: Sommerfahrplan  
November bis März: Winterfahrplan

**EBC 10 % auf die Berg- und Talfahrt**

[www.karren.at](http://www.karren.at)



## THERME Bad Wörishofen Bad Wörishofen

**THERME Bad Wörishofen**  
Thermenallee 1, 86825 Bad Wörishofen  
Tel. +49 (0)8247 399300  
Ab 16 Jahre – außer Sa 9–18 Uhr

**EBC 1,00 € auf den 4-Stunden-Tarif  
und die Tageskarte**  
(gültig Mo–Fr außer feiertags)

[www.therme-badwoerishofen.de](http://www.therme-badwoerishofen.de)

## Neues Schloss

### Neues Schloss Kißlegg

Schlossstraße 8, 88353 Kißlegg  
Tel. +49 (0)7563 936142

Preis 4,00 € Kind 2,50 €  
**EBC frei**



Bahnhof Kißlegg

[www.kisslegg.de](http://www.kisslegg.de)

## Strandbad am Obersee

### Strandbad Kißlegg

Am Obersee 2, 88353 Kißlegg  
Tel. +49 (0)7563 180967

☉ April bis Oktober  
Preis 3,50 € Familie 7,00 €  
**EBC 3,00 € 6,00 €**



Bahnhof Kißlegg

[www.kisslegg.de](http://www.kisslegg.de)



## Führung „Rundgang durchs Städtle“ Wangen

**Tourist-Information Wangen im Allgäu**  
Bindstraße 10, 88239 Wangen im Allgäu  
Tel. +49 (0)7522 74211  
Kind bis 17 Jahre frei

Preis 7,00 €  
**EBC 3,50 €**



Wangen Bahnhof

[www.wangen-tourismus.de](http://www.wangen-tourismus.de)

## Meckatzer Löwenbräu – Brauereibesichtigung Heimenkirch

**Meckatzer Löwenbräu Benedikt Weiß KG**  
Meckatz 10, 88178 Heimenkirch  
Tel. +49 (0)8381 504133  
Kind bis 16 Jahre frei

Brauereibesichtigung 9,00 €  
**EBC 7,00 €**



Meckatz

[www.meckatzer.de](http://www.meckatzer.de)



## Deutsches Hutmuseum Lindenberg

**Deutsches Hutmuseum Lindenberg**  
Museumsplatz 1, 88161 Lindenberg  
Tel. +49 (0)8381 9284320

Preis 6,00 € Kind 2,00 €  
**EBC 5,00 € 1,00 €**



Lindenberg Hutmacherplatz

[www.deutsches-hutmuseum.de](http://www.deutsches-hutmuseum.de)

## Schaubrennerei Fink – Führung und Probe

## Opfenbach

**Schaubrennerei Fink**  
Heimen 78, 88145 Opfenbach  
Tel. +49 (0)8385 1226

Anmeldung erforderlich  
Preis 5,00 €  
**EBC 4,00 €, zusätzlich 5 % auf den Verkauf**

[www.schaubrennerei-fink.de](http://www.schaubrennerei-fink.de)

## Alpenfreibad

### Alpenfreibad Scheidegg

Forst 113, 88175 Scheidegg im Allgäu  
Tel. +49 (0)8381 1440

☉ Mai bis September, Kind bis 17 Jahre  
Preis 3,50 € Familie 7,50 €  
**EBC 2,50 € 5,50 €**



Scheidegg Kurhaus

[www.scheidegg.de](http://www.scheidegg.de)

## Erlebnisponyhof

### Erlebnisponyhof Rief

Denzenmühle 3, 88175 Scheidegg im Allgäu  
Tel. +49 (0)8381 83680

Preis 8,00 €  
**EBC 7,00 €**

[www.erlebnisponyhof.de](http://www.erlebnisponyhof.de)

## Bade-Erlebniswelt

### Bade-Erlebniswelt Weiler

Kristinusstraße 71, 88171 Weiler im Allgäu  
Tel. +49 (0)8387 656

☉ Mai bis September  
**EBC 20 % auf den Einzelntritt**



Weiler Bahnhof

[www.weiler-tourismus.de](http://www.weiler-tourismus.de)

## Allgäuer Bergbauernmuseum

### Allgäuer Bergbauernmuseum

Diepolz 44, 87509 Immenstadt  
Tel. +49 (0)8320 9259290

☉ Öffnungszeiten online, Kind bis 7 Jahre frei  
Preis 7,00 € Familie 14,00 €  
**EBC 6,50 € 13,50 €**

[www.bergbauernmuseum.de](http://www.bergbauernmuseum.de)

## Immenstadt



## Hochgrat – Der Panoramaberg Oberstaufen

Mit 1.834 Metern ist der Hochgrat der höchste Gipfel im Naturpark Nagelfluhkette. Die Bergstation ist der ideale Ausgangspunkt für zahlreiche Touren unterschiedlicher Länge und Schwierigkeit. Für Kinder gibt es einen neuen, kostenfreien Abenteuerspielplatz.

Von der großen Sonnenterrasse aus hat man eine grandiose Aussicht auf über 300 Gipfel in Deutschland, Österreich und der Schweiz, auf den Bodensee und die grünen Hügel des Westallgäus.

Im Sommer werden Sonderfahrten mit Berggottesdienst zum Sonnenaufgang, Sonnenuntergang und Vollmond angeboten.

Im Winter sorgen die sportliche Rodelbahn oder Skifahren im Pulverschnee für eine Riesengaudi.



### Hochgratbahn

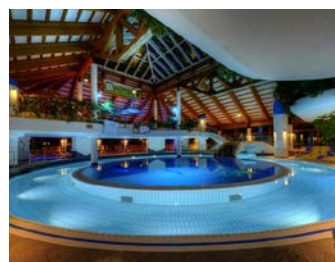
Lanzenbach 5, 87534 Oberstaufen  
Tel. +49 (0)8386 8222

Berg- und Talfahrt 17,70 € Tageskarte 31,30 €  
**EBC 16,70 € 30,30 €**



Steibis Hochgratbahn

[www.hochgrat.de](http://www.hochgrat.de)



## Aquaria Erlebnisbad Oberstaufen

Aquaria Erlebnisbad  
Alpenstraße 5, 87534 Oberstaufen  
Tel. +49 (0)8386 93130

**EBC 10 % auf alle Tarife (ausgenommen bereits reduzierte Tarife)**



[www.aquaria.de](http://www.aquaria.de)

## Bauernhausmuseum – s'Huimatle

Oberstaufen

Bauernhausmuseum s'Huimatle  
Knechtenhofen 7, 87534 Oberstaufen  
Tel. +49 (0)8325 9760

⊙ Mi 14:00–16:00 Uhr, So 10:00–12:00 Uhr  
Preis 2,50 € Kind 1,50 €  
**EBC 2,00 € 1,20 €**

[www.oberstaufen.info](http://www.oberstaufen.info)

## Miniwelt – Modelleisenbahnschauanlage

Miniwelt Oberstaufen  
Wengen 15, 87534 Oberstaufen  
Tel. +49 (0)8386 960711

⊙ Öffnungszeiten online, Kind 5–15 Jahre  
Preis 6,50 € Kind 4,50 €  
**EBC 6,00 € 4,00 €**

[www.miniwelt-oberstaufen.de](http://www.miniwelt-oberstaufen.de)



## Imbergbahn Oberstaufen

Imbergbahn & Skiarena  
In der Au 19, 87534 Oberstaufen  
Tel. +49 (0)8386 8112



**EBC 1,00 € auf die Berg- und/oder Talfahrt**



Steibis Imbergbahn

[www.imbergbahn.de](http://www.imbergbahn.de)

## Imberg – Skitageskarte

Oberstaufen

Imbergbahn & Skiarena  
In der Au 19, 87534 Oberstaufen  
Tel. +49 (0)8386 8112

⊙ Öffnungszeiten online  
**EBC 1,00 € auf die Tages- und Halbtageskarte**



Steibis Hochgratbahn

[www.imbergbahn.de](http://www.imbergbahn.de)

## Imberg – Sport Hauber Klettergarten

Sport Hauber Klettergarten  
In der Au 19, 87534 Oberstaufen  
Tel. +49 (0)8386 991078

⊙ April bis Oktober  
**EBC 10 % auf den Normalpreis**



Steibis Imbergbahn

[www.sport-hauber.de](http://www.sport-hauber.de)



## Hündlebahn Oberstaufen

Hündlebahn  
Hinterstaufen 10, 87534 Oberstaufen  
Tel. +49 (0)8386 2720

**EBC 1,00 € auf die Berg- und/oder Talfahrt**

[www.huendle.de](http://www.huendle.de)

## Hündle – Skitageskarte

Oberstaufen

Hündlebahn  
Hinterstaufen 10, 87534 Oberstaufen  
Tel. +49 (0)8386 2720

⊙ Öffnungszeiten online  
**EBC 1,00 € auf die Tages- und Halbtageskarte**

[www.huendle.de](http://www.huendle.de)

## Hündle Sommerrodelbahn

Hündlebahn  
Hinterstaufen 10, 87534 Oberstaufen  
Tel. +49 (0)8386 2720

⊙ Öffnungszeiten online, bei trockener Witterung  
**EBC 0,50 € auf den Normalpreis**

[www.huendle.de](http://www.huendle.de)

# Nutzungshinweise für die ECHT BODENSEE CARD

Sehr geehrte Gäste, die nachfolgenden Ausführungen enthalten wichtige Hinweise zur Nutzung Ihrer ECHT BODENSEE CARD (nachfolgend: EBC).

Die Hinweise sollen Probleme bei der Nutzung vermeiden und damit für Sie die optimale Nutzung der EBC-Leistungen sichern. Bitte lesen Sie diese Nutzungshinweise vor der Inanspruchnahme der Leistungen sorgfältig durch.

## 1. Begriffsdefinitionen

Leistungspartner der EBC-Leistungen sind die Bodensee-Oberschwaben Verkehrsverbund GmbH und diejenigen Kommunen, Institutionen, Firmen, Selbstständigen, Gewerbetreibenden und Einrichtungen, die im jeweils geltenden Reiseführer zur EBC aufgeführt sind. Betreiber der EBC ist die Deutsche Bodensee Tourismus GmbH (DBT).

## 2. Auskünfte und Zusicherungen Dritter; Erbringung der EBC-Leistungen

**2.1.** Ausgabestellen der EBC sind vom Betreiber der EBC nicht dazu bevollmächtigt, Auskünfte zu geben oder Zusicherungen zu machen, die vom jeweils geltenden Reiseführer oder diesen Nutzungshinweisen abweichen, dazu in Widerspruch stehen oder darüber hinausgehen. Entsprechendes gilt für die Leistungspartner, soweit sich die Auskunft, abweichende Vereinbarung oder Zusicherung nicht auf deren eigene Leistung bezieht.

**2.2.** Durch die Ausgabe und Nutzung der Karte entsteht in Bezug auf die Leistungen gemäß Reiseführer kein vertragliches Schuldverhältnis zwischen dem EBC-Inhaber und dem Betreiber oder der Kommune bzw. den Ausgabestellen. Zur Erbringung der jeweiligen Leistung ist daher ausschließlich der jeweilige Leistungspartner verpflichtet.

## 3. Nutzungsberechtigte; Beschränkung der Nutzungsdauer für Zweitwohnungsbesitzer und Dauercamper und Inhabern von Bootsliegeplätzen

**3.1.** Nutzungsberechtigt für die EBC ist jede Person, die nach der jeweiligen Kurtaxensatzung der betreffenden Kommune einen Anspruch auf eine Gästekarte hat.

**3.2.** Für Zweitwohnungsbesitzer, Dauercamper und Inhaber von Bootsliegeplätzen ist die Nutzungsdauer, insbesondere im Verkehrsverbund der Bodensee-Oberschwaben Verkehrsverbund GmbH auf 50 (für Zweitwohnungsbesitzer) bzw. 30 Tage (für Dauercamper und Inhaber von Bootsliegeplätzen) beschränkt. Maßgeblich für die Bestimmung der Nutzungstage ist die Erfassung in dem hierfür vorgesehenen Dokument durch den unauslöschlichen Eintrag des Datums vor Fahrtbeginn am jeweiligen Nutzungstag durch den Nutzungsberechtigten. Als Nutzungstag gilt insoweit ein Tag auch dann, wenn an diesem Tag nur eine einmalige Nutzung erfolgt ist.

**3.3.** Nutzungsberechtigten ist es nicht gestattet, die EBC Dritten zur Nutzung zu überlassen bzw. die Nutzung durch Dritte zu gestatten, zu ermöglichen oder diese zu dulden. Verstöße gegen die vorgenannten Verpflichtungen können zivilrechtliche oder strafrechtliche Konsequenzen auslösen.

## 4. Art und Umfang der Leistungen der EBC, Einschränkungen der Leistungen, Ausschluss des EBC-Inhabers von der Nutzung

**4.1.** Mit der Aushändigung der EBC wird dem EBC-Inhaber die Inanspruchnahme der im jeweils geltenden Reiseführer aufgeführten Leistungen ermöglicht. Für Zweitwohnungsbesitzer, Dauercamper sowie Inhabern von Bootsliegeplätzen gilt dies jedoch nur nach Maßgabe der zeitlichen Beschränkung der Nutzungsdauer entsprechend Ziff. 3.2.

**4.2.** Art und Umfang der Leistungen für den Karteninhaber ergeben sich ausschließlich aus dem jeweils zum Zeitpunkt der Kartenausgabe geltenden Reiseführer, welches dem Karteninhaber zusammen mit der Karte ausgehändigt oder allgemein ausgeschrieben oder bekannt gegeben wird.

**4.3.** Die Leistungspartner sind zur Leistungserbringung nur nach Maßgabe der allgemeinen Konditionen ihrer Geschäftstätigkeit, insbesondere unter Berücksichtigung ausgeschriebener Leistungszeiträume, Öffnungszeiten und allgemeinen Leistungsvoraussetzungen (z.B. witterungsbedingte Voraussetzungen), verpflichtet. Bitte informieren Sie sich selbstständig und rechtzeitig über die Leistungszeiträume, Öffnungszeiten und sonstigen Voraussetzungen für die Inanspruchnahme der Leistungen des jeweiligen Leistungspartners.

**4.4.** Beachten Sie bezüglich des Leistungsumfangs bitte, dass hierfür ausschließlich die im aktuellen Reiseführer enthaltenen Angaben gelten und demnach nicht der Inhalt von Werbungen oder Leistungsbeschreibungen des Leistungspartners außerhalb dieser Leistungsbeschreibungen zur EBC.

**4.5.** Die Leistungspartner können die ausgeschriebenen Leistungen ganz oder teilweise, insbesondere zeitlich, einschränken, soweit hierfür sachliche Gründe vorliegen. Hierzu zählen insbesondere Leistungshindernisse durch Witterungsgründe, behördliche Auflagen oder Anordnungen, Wartungsarbeiten und Reparaturen, Maßnahmen aus Gründen der Verkehrssicherheit, übermäßiger Andrang oder Überfüllung von Einrichtungen und andere, gleich gelagerte sachliche Gründe. Auch insoweit wird empfohlen, vor dem Besuch des jeweiligen Leistungspartners bzw. der Inanspruchnahme seiner Leistungen entsprechende Informationen einzuholen.

**4.6.** Es ist unbedingt zu beachten, dass Nutzungsberechtigte von der Nutzung ganz oder teilweise, vorübergehend oder auf Dauer ausgeschlossen werden können, wenn sie besonderen persönlichen Anforderungen nicht genügen (z. B. gesundheitliche Anforderungen oder Anforderungen an Kleidung und Ausrüstung) oder wenn durch die konkrete Nutzung eine Gefährdung des Nutzungsberechtigten, Dritter oder von Einrichtungen des Leistungspartners zu erwarten ist. Gleiches gilt, wenn der /Nutzungsberechtigte im Rahmen der Nutzung gegen gesetzliche Vorschriften, Sicherheitsvorschriften, Benutzungsvorschriften oder Weisungen von Aufsichtspersonen verstößt oder sich in anderer Weise in solchem Maße vertragswidrig verhält, dass der Ausschluss objektiv sachlich gerechtfertigt ist. Ein Ausschluss der Nutzung durch Nutzungsberechtigte ist insbesondere auch möglich, wenn die Vorgaben nach Ziff. 3.3 dieser Nutzungshinweise nicht beachtet werden.

Im Falle einer Leistungseinschränkung nach 4.4 oder 4.5 oder eines berechtigten Ausschlusses nach 4.6 entstehen keine Ansprüche gegen den Betreiber, die Kommune bzw. die Leistungspartner.

## 5. Geltungsdauer der EBC; Übertragung der EBC und der Ansprüche auf die EBC-Leistungen

Die Leistungen der EBC können nur während des Aufenthalts des EBC-Inhabers in einem Beherbergungsbetrieb, bzw. bei einem Privatvermieter oder sonstigen Unterkunftsgeber im räumlichen Geltungsbereich der EBC in Anspruch genommen werden. Es ist nicht möglich, die EBC selbst oder das Recht auf Inanspruchnahme der EBC- Leistungen ganz oder teilweise auf einen künftigen Aufenthalt bzw. eine andere Person zu übertragen.



## 6. Allgemeine Pflichten des EBC-Inhabers und Pflichten bei der Inanspruchnahme von Beförderungsleistungen im öffentlichen Nahverkehr

**6.1.** Zur Inanspruchnahme der Leistungen ist die Original-EBC dem Leistungspartner unaufgefordert vor der Inanspruchnahme der Leistung zur (elektronischen) Prüfung vorzulegen. Auf Verlangen ist ein gültiger Lichtbildausweis vorzuweisen. Erfolgt keine Vorlage der EBC und/oder des Lichtbildausweises durch den EBC-Inhaber, kann der Leistungspartner die Leistungserbringung verweigern. Bei altersbezogenen Leistungen und Vorteilen für den Karteninhaber oder seine berechtigten Angehörigen kann der Leistungspartner einen entsprechenden Altersnachweis verlangen.

**6.2.** Bei Diebstahl, Verlust oder Beschädigung der EBC ist der EBC-Inhaber verpflichtet, diesen Vorfall unverzüglich der Ausgabestelle zu melden, wobei kein Anspruch auf unentgeltliche Ausstellung einer neuen EBC besteht.

**6.3.** Bitte berücksichtigen Sie unbedingt, dass bei missbräuchlicher Verwendung der EBC der Betreiber, die Kommune bzw. die Leistungspartner berechtigt sind, die EBC ersatzlos einzubehalten oder deren Nutzung zu sperren.

**6.4.** Der EBC-Inhaber muss selbst seine persönliche Eignung und Voraussetzung – insbesondere in gesundheitlicher Hinsicht und bezüglich behördlicher Vorschriften – prüfen, welche Voraussetzungen für die Inanspruchnahme der EBC-Leistungen sind.

**6.5.** Bei der Inanspruchnahme von Beförderungsleistungen im öffentlichen Nahverkehr, insbesondere auf den Linien der Bodensee-Oberschwaben Verkehrsverbund GmbH, muss der Inhaber die EBC unaufgefordert beim Fahr- und Kontrollpersonal vorzeigen bzw. an die elektronischen Lesegeräte führen, soweit diese vorhanden sind. Bei Einzelkontrollen, die anstatt oder zusätzlich zur (elektronischen) Kontrolle stattfinden können, bestehen die Verpflichtungen nach Ziff. 6.1.. Verstöße oder Unterlassungen können einen temporären oder dauernden Ausschluss von der Beförderung mit der EBC zur Folge oder ein erhöhtes Beförderungsentgelt haben. Es gelten die Tarif- und Beförderungsbestimmungen der Bodensee-Oberschwaben Verkehrsverbund GmbH.

## 7. Änderungsvorbehalte bezüglich der EBC-Leistungen und dieser Nutzungshinweise

Der Betreiber, der Kommune und den Leistungspartnern bleibt es vorbehalten, die Leistungen gemäß jeweils geltendem Reiseführer durch einseitige Erklärung oder öffentliche Bekanntmachung aus sachlichen Gründen zu ändern. Entsprechendes gilt für die Änderung dieser Nutzungshinweise. Fassung Stand September 2018

## Impressum

### Herausgeber

Deutsche Bodensee  
Tourismus GmbH  
Karlastraße 13  
D-88045 Friedrichshafen  
Tel.: +49 (0)7541 3783434  
info@echt-bodensee.de  
www.echt-bodensee.de

### Redaktion und Anzeigen

Louis Hoffmann (DBT)

### Konzeption und Gestaltung

CONTUR GmbH & Co. KG  
Projektmanagement:  
Ann-Kathrin Ritzler (CONTUR)  
Grafik: Anja Pircher  
www.agentur-contur.com

### Druck

Kohlhammer Druck  
www.kohlhammerdruck.de

Alle Informationen beruhen auf Angaben der Anbieter. Die Vorteile sind in der Regel nicht mit anderen Rabatten kombinierbar. Fragen zum Vorteil richten Sie bitte direkt an den Anbieter. Änderungen bei Preisen und Produkten vorbehalten. Der Herausgeber übernimmt für fehlerhafte Angaben sowie Satz- und Druckfehler keine Haftung.

### Bildmaterial

Wir danken allen beteiligten Tourist-Informationen, Gemeinden und Partnern.

Der gesamte Inhalt (Fotos, Texte, Gestaltung) unterliegt dem Urheberrecht und weiteren Gesetzen zum Schutz geistigen Eigentums. Seiten oder Teile davon dürfen ohne Genehmigung weder für private noch für geschäftliche Zwecke verwendet, kopiert oder verändert werden.

S. 6 Christian Flemming, S. 7 Petra Rainer, Museum Ravensburger, das digitale Bild, S. 8 f. Bernd Hasenfratz, S. 28 Christian Flemming, Hari Pulko, S. 33 Wolfgang Schneider, S. 34 Weingut Rebhof, S. 41 connibreyerfotografie, S. 42 Gerhard Kersting, S. 43 Tourist-Information Friedrichshafen, S. 45 Dornier Museum, S. 46 Michael Haefner, Achim Mende, S. 47 Deutsche Zeppelin-Reederei, S. 48 Schulmuseum Friedrichshafen, S. 49 Felix Kaestle, S. 50 Ravensburger Spieleland, S. 51 Hopfengut No20, S. 52 VAUDE Werksverkauf, S. 53 Staatliche Schlösser und Gärten Baden-Württemberg, Elektronikmuseum Tettngang, S. 54 Museum Ravensburger, S. 55 Roland Halbe, S. 59, 60, 61 Christoph Düpper, S. 64 Tourist-Information Hagnau, S. 67 Pfahlbaumuseum Unteruhldingen, S. 70, 71 Tourist-Information Heiligenberg, S. 73 Winfried Heinze, S. 76 Wolfgang Schneider, S. 78 Robert Hofberger, S. 80, 83 Achim Mende, S. 82 Kuhnle & Knödler Fotodesign, S. 84 Michael Haefner, S. 85 Schweizerische Bodensee-Schiffahrtsgesellschaft, S. 86 Historische Schifffahrt Bodensee, S. 87 Studio Fasching, S. 89 Petra Rainer, S. 90 THERME Bad Wörishofen, Allgäu GmbH, Meckatzer Löwenbräu, S. 91 Deutsches Hutmuseum, S. 92 Hochgratbahn, S. 96 Martin Maier



# Gültigkeitsbereich der ECHT BODENSEE CARD in Bus & Bahn



## Buslinien (Auszug)

- 13/14 Friedrichshafen-Ailingen
- 15/16 Lindau-Oberstaufen
- 18 Lindau-Wasserburg
- 21 Barocklinie Ravensburg-Bad Waldsee
- 30 Isny i. A. Kurhaus-Isny i. A. Oberruh
- 74 RegioBus DonauBodensee Sigmaringen-Überlingen
- 500 Isny i. A.-Weiler i. A.
- 731 Isny i. A.-Lindenberg
- 712 Isny i. A.-Oberstaufen
- 733 StädteSchnellbus Ravensburg-Konstanz
- 7273 LinzgauBus Überlingen/Meersburg-Heiligenberg/Frickingen
- 7397 ErlebnisBus<sup>1</sup> Unteruhldingen-Meersburg
- 7883 Überlingen-Stockach
- 7389 Bodensee-Airport-Konstanz (bis Meersburg, exklusive Fahrverbindung)
- 7394

- 7395 SeeLinie Friedrichshafen-Überlingen
- 7396 Immenstaad-Frickingen
- 7399 ErlebnisBus<sup>1</sup> Unteruhldingen Pfahlbauten-Affenberg-Salem
- 7534 Ravensburg-Bad Wurzach
- 7535 Panoramalinie Ravensburg-Wangen i. A./Wolfegg
- 7537 Ravensburg-Meersburg
- 7538 Ravensburg-Wilhelmsdorf-Ilmensee
- 7542 AllgäuLinie Ravensburg-Isny i. A.
- 7545 HopfenLinie Ravensburg-Tettang
- 7546 Tettang-Wangen
- 7551 Leutkirch-Isny i. A.
- 7554 Aulendorf-Leutkirch
- 7586 MontfortLinie Friedrichshafen-Tettang
- 7587 Friedrichshafen-Kressbronn
- 9795 Oberstaufen-Hochgratbahn



## Bahnlinien

- 731 Bodensee-Gürtelbahn Radolfzell-Friedrichshafen
- 751 Stübahn Ulm-Lindau
- 752 Moorbahn<sup>2</sup> Aulendorf-Bad Wurzach
- 753 Württemberg-Allgäu-Bahn Aulendorf-Hergatz/Miemmingen
- 754 Räuberbahn<sup>2</sup> Aulendorf-Pfullendorf
- 766 Zollern-Alb-Bahn Tübingen-Aulendorf
- 979 München/Augsburg-Lindau/Oberstdorf

- 1 ErlebnisBusse verkehren von Ende März bis Ende Oktober
- 2 Saisonverkehr: nur Sonn- und Feiertage von 1. Mai bis Mitte Oktober

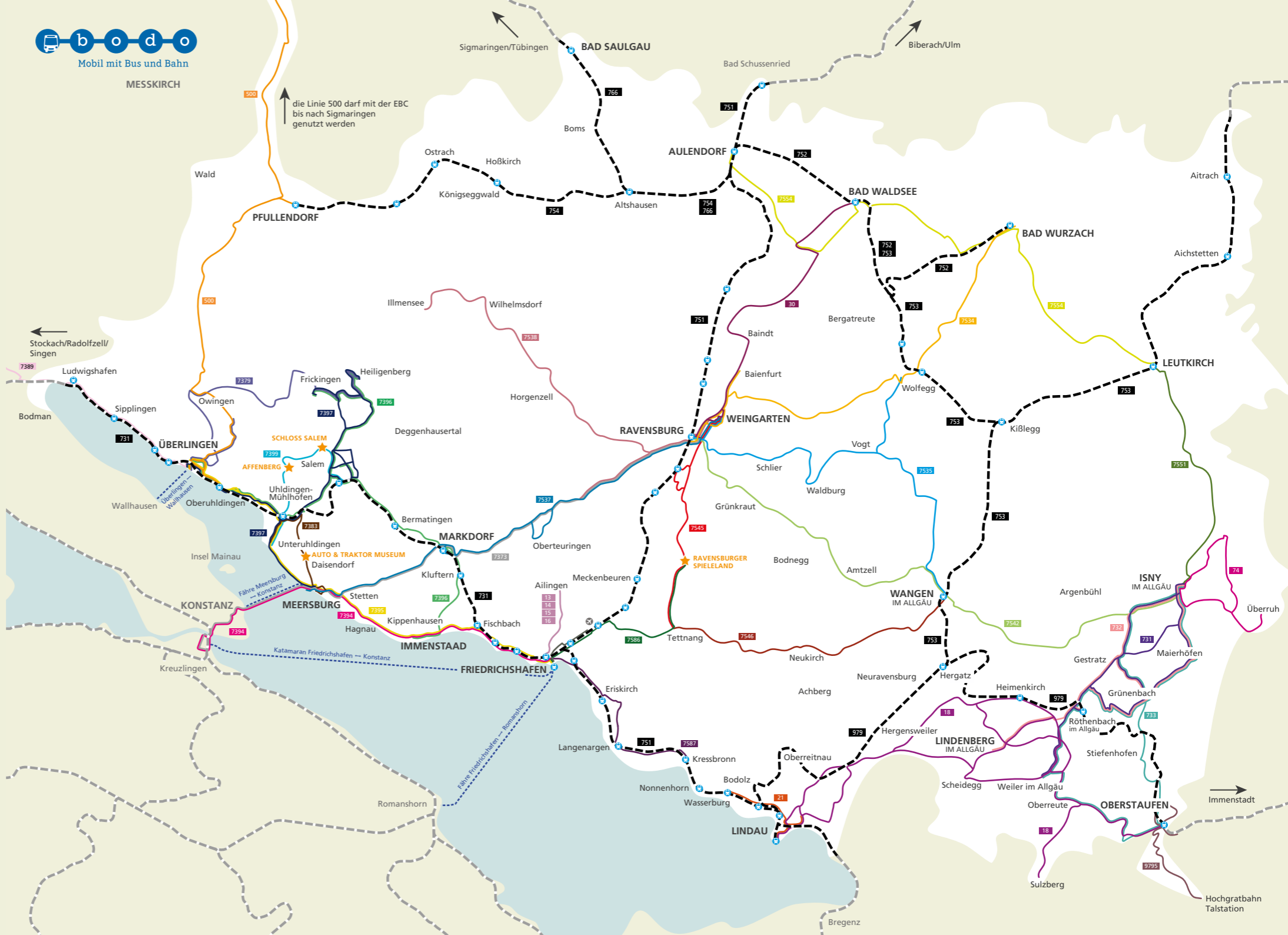
Weitere Informationen und Verbindungen finden Sie im EBC Mini-Fahrplan, erhältlich ab April 2020 bei Ihrem Gastgeber oder in der Tourist-Information, oder unter [www.bodo.de](http://www.bodo.de)

--- Fahr- und Schiffsverbindungen sind in der ECHT BODENSEE CARD nicht inkludiert. Attraktive Angebote hierzu finden Sie auf den Seiten 16-19 (Bodensee Ticket & Bodensee Card <sup>1/2/3/4</sup>)



Mobil mit Bus und Bahn

MESSKIRCH



die Linie 500 darf mit der EBC bis nach Sigmaringen genutzt werden

# AUTO & TRAKTOR

## MUSEUM BODENSEE



*Über 350 verschiedene Fahrzeuge  
glänzen um die Wette.*

Erleben Sie eine faszinierende Zeitreise durch das städtische und ländliche Leben der letzten 100 Jahre. Überall gibt es etwas zu entdecken. Ein unvergessliches Erlebnis für die ganze Familie.

Das angrenzende Restaurant Jägerhof bietet saisonale Gerichte für jeden Gaumen an.