



2021



Die schönsten Aussichten
in der Vierländerregion Bodensee



ECHT BODENSEE CARD
Reiseführer

DORNIER MUSEUM

FRIEDRICHSHAFEN

DAS GRÖSSTE TECHNIKMUSEUM
AM BODENSEE

FASZINATION LUFT- & RAUMFAHRT

ORIGINALFLUGZEUGE &
HUBSCHRAUBER

DIE ERLEBNISWELT AUF 6.000 m²

DORNIER
MUSEUM
FRIEDRICHSHAFEN



WWW.DORNIERMUSEUM.DE

Liebe Gäste,

nein, in diesem Reiseführer soll die weltweite Pandemie keine Rolle spielen. Nicht, weil wir ausblenden, was real ist. Im Gegenteil: Als die folgenden Seiten Ende 2020 entstanden sind, hat Corona alles bestimmt, seit vielen Monaten. Ob das noch immer so ist, wenn Sie dieses Heft in Händen halten, wird die Zeit zeigen.

Was auch immer kommt, wir dürfen und wir wollen hoffen, dass uns am Ende einer schweren Zeit auch wieder ein Stück „Normalität“ erwartet. Vielleicht hat uns bei der Auswahl der Highlights, Tipps und Vorteile, die wir Ihnen hier präsentieren möchten, die aktuelle Gemütslage ein wenig geleitet: Wer im Grünen die Natur genießt, muss keine Maske tragen.

*Doch diese Sicht greift viel zu kurz. 2021 ist **DAS grüne Jahr am Bodensee!** Mit der Landesgartenschau in Überlingen und der Gartenschau in Lindau stehen gleich zwei einmalige, grün-bunte Höhepunkte in der Region bevor. Sie verdeutlichen, wie nah man der Natur am See jederzeit ist und spannen einen thematischen Bogen, der vom Allgäu bis Schaffhausen reicht.*

Also lassen Sie uns nach vorne blicken und genießen Sie Ihre Zeit am Bodensee. Ihre Gastgeber – jene Menschen, die am See zu Hause sind und die Region prägen, die wir alle so lieben – freuen sich auf Sie.

Herzlich willkommen!

Ein See, unzählige Möglichkeiten



Pfahlbaummuseum Unteruhldingen

UNESCO-Weltkulturerbe: 23 mittlerweile weltberühmte Pfahlbauten wurden im ältesten archäologischen Freiluftmuseum Deutschlands rekonstruiert.



Eriskircher Ried

Willkommen im größten Naturschutzgebiet am Nordufer des Bodensees. Der Eintritt ist frei!



Gartenschau Lindau 2021

Als Gastgeber der Bayerischen Gartenschau verwandelt sich die Stadt mit dem Löwen in einen sinnlichen Gartenstrand.

Stiftsbezirk St. Gallen

Entdecken Sie eines der bedeutendsten kulturellen Zentren Europas!



Karren Dornbirn

In fünf Minuten bringt Sie die Karrenseilbahn auf 976 Meter hinauf. Hinunter werden Sie bei dem unvergesslichen Rundumblick aber nicht so schnell wollen!

Inhalt

- S. 6 Ihre ECHT BODENSEE CARD
- S. 16 Willkommen im Gartenparadies am Bodensee!
- S. 22 Die „grünsten“ Urlaubstipps
- S. 28 Genussherbst 2021
- S. 30 Bodensee Card ^{Plus} & BODENSEE TICKET
- S. 32-128 Alle Vorteile der EBC
- S. 129 Impressum



Einfach einsteigen, ankommen und genießen

Die Bodenseeregion bietet ein schier endloses Freizeitangebot. Für jeden Geschmack ist etwas dabei. Lassen Sie sich inspirieren und nutzen Sie über 195 attraktive Vorteile Ihrer ECHT BODENSEE CARD (EBC)!



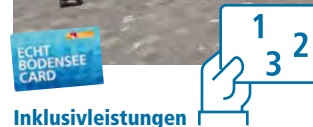
Für kein Geld der Welt zu haben: Nur hier bekommen Sie die ECHT BODENSEE CARD

Ihre ECHT BODENSEE CARD können Sie nirgendwo kaufen. Stattdessen erhalten Sie sie direkt bei der Ankunft von Ihrem Gastgeber, und zwar in diesen teilnehmenden Gemeinden:



Weitere Informationen zu den teilnehmenden Gemeinden und zu Ihrem Aufenthalt am Bodensee erhalten Sie jederzeit unter der **kostenfreien Service-Hotline 0800 7326033** (aus dem Ausland +49 (0)7541 3783434) oder unter **www.echt-bodensee.de**.

Ihre EBC-Vorteile im Überblick



Inklusiveleistungen

Worauf hätten Sie denn Lust? Zur Obstbau- führung samt Verkostung? Mit auf die E-Bike- Tour voller Geheimtipps? Oder lieber Geschichte entdecken, zum Beispiel bei einer Stadtführung durchs historische Weingarten? Alles kein Problem, und mit Ihrer EBC sogar gratis! **Einige ausgesuchte Angebote können Sie komplett kostenfrei nutzen.**



Alle Vorteile, die Sie sich mit Ihrer EBC in Deutschland, Österreich, der Schweiz und Liechtenstein sichern können, finden Sie ab **Seite 32**.



Exklusive Präsente

Ob's ein **edles Tröpfchen** zum Probieren ist, die Einladung zur **„Tea Time“ im Rols-Royce Museum** oder Andenken, die man nicht vergisst: Nur mit Ihrer EBC erhalten Sie rund um den See **ausgesuchte Präsente**, die man so nicht kaufen kann.



Preisvorteile

Ob Sie das **Zeppelin Museum** besuchen, das **Ravensburger Spielplatz** erobern oder den Bodensee bei einer Fahrt auf dem **historischen Dampfschiff „Hohentwiel“** erleben wollen: Mit Ihrer EBC erhalten Sie bei zahlreichen Attraktionen besondere Vergünstigungen.

ECHT BODENSEE

Machen Sie mit der ECHT BODENSEE CARD mehr aus Ihrer Zeit am See – einer der schönsten Urlaubsregionen Deutschlands! Mit Ihrer EBC stehen Ihnen exklusive Vorteile offen. Und das Beste: Dank kostenfreier Fahrt mit Bus und Bahn sparen Sie zusätzlich Zeit und Geld und kommen entspannt an Ihrem Reiseziel an.

Mit Ihrer EBC genießen Sie freie Fahrt in Bus und Bahn im gesamten Gebiet des Bodensee-Oberschwaben Verkehrsverbundes. **bodo** ist Ihr Partner in der Region Bodensee-Oberschwaben-Westallgäu.

Ihre EBC = Ihre Fahrkarte

Die EBC gilt für die gesamte Dauer Ihres Aufenthalts und ist in Kombination mit Ihrem Lichtbildausweis Ihr persönlicher Fahrschein. Bitte zeigen Sie die EBC beim Einstieg in den Bus unaufgefordert vor und halten Sie sie für etwaige Kontrollen griffbereit.



Mit dem Fahrrad oder E-Bike auf Tour

Innerhalb des bodo-Gebietes immer kostenlos: In den Zügen des Nahverkehrs dürfen Sie Ihrer Räder selbstverständlich mitnehmen. Ausgenommen sind lediglich die Stoßzeiten im morgendlichen Berufsverkehr, d. h. von Montag bis Freitag zwischen 06:00 und 09:00 Uhr sowie der Schienenabschnitt Lindau-Oberstaufen (gültiger Fahrschein erforderlich). Wir bitten um Verständnis, dass die Fahrradmitnahme nur im Rahmen der vorhandenen Kapazitäten gewährleistet werden kann.



Freie Fahrt für vier Pfoten!

Und der beste Freund des Menschen? Klar, Hunde dürfen selbstverständlich auch kostenlos mit.



Unterwegs in der Gruppe? Aber bitte doch!

Je mehr, desto schöner. Ab zehn Personen ist allerdings eine Voranmeldung nötig. Hier hilft Ihnen bodo gerne weiter. Alle Infos zur Voranmeldung finden Sie unter: www.serviceportal.bodo.de.



Mobil mit Bus und Bahn

bodo – echt zu empfehlen!

In den sozialen Medien machen die Menschen gerne mal ihrem Ärger Luft – wenn es denn welken gibt. Oder sie schreiben stattdessen, wie zufrieden sie mit dem Angebot eines Unternehmens sind. Das sagen die Fahrgäste über den Bodensee-Oberschwaben Verkehrsverbund:



Sie haben Feedback? Dann senden Sie es gerne per Mail an: info@bodo.de oder unter facebook.com/verkehrsverbundbodo



Panoramafahrt am Bodensee

Weißer Bergspitzen, schimmernde Wellen, malerische Orte – das ist Entspannung für Augen, Herz und Seele. Mit Ihrer EBC lassen Sie volle Straßen und die nervige Parkplatzsuche hinter sich. Stattdessen lehnen Sie sich entspannt zurück.

Unser Tipp für einen umwerfenden Auftakt: Die Panoramafahrt am Bodensee. Im Gartenjahr 2021 gelangen Sie mit Bus (Linie 7395) und Bahn (Linie 731) auf dieser Strecke nicht nur an die schönsten und blühendsten Orte entlang des deutschen Ufers. Als „grüne Linie“ verbindet sie außerdem die Landesgartenschau in Überlingen und die Gartenschau in Lindau miteinander – zwei Höhepunkte, die es nicht jedes Jahr am See geben kann.



ECHT BODENSEE BUS

Der ECHT BODENSEE BUS verbindet die **schönsten Orte entlang des Bodenseeuferes** und verstärkt gleichzeitig das Angebot im ÖPNV. Malerische Ausblicke während der Fahrt sind garantiert. Da dürfte es fast zweitrangig sein, dass man in vielen Bussen des bodo kostenloses WLAN nutzen kann.

Weitere Informationen und den aktuellen Fahrplan finden Sie online oder im EBC-Mini-Fahrplan.

7395 (ganzjährig alle 15 Min.)

731 (ganzjährig stündlich)



Einen ausführlichen Überblick über das Liniennetz finden Sie im **Umschlag dieses Magazins**. Aktuelle Fahrplaninformationen erhalten Sie im **EBC-Mini-Fahrplan**, erhältlich bei Ihrem Gastgeber oder in Ihrer örtlichen **Tourist-Information**, per **ECHT BODENSEE App** oder **bodo-Fahrplan-App** für Android & iOS sowie unter www.bodo.de.

Unsere Anschlussstipps

Hinterm Strand geht's weiter: Dank bodo und Ihrer EBC starten Sie von den Haltepunkten entlang des Ufers zu den schönsten und beliebtesten „Ecken“ der Region!



1 ErlebnisBus

Der Name ist Programm: Mit dem ErlebnisBus erkunden Sie nicht weniger als die **beliebtesten Ausflugsziele der Region**, wie den Affenberg oder ab Uhldingen-Mühlhofen und Meersburg das Schloss Salem, das Auto & Traktor Museum Uhldingen-Mühlhofen, die Burg und das Neue Schloss Meersburg oder das Pfahlbaumuseum in Unteruhldingen. Mit Ihrer EBC im Stundentakt und ohne Stress.



2 Natur und Kultur im Einklang mit der Linie 500 ab Überlingen

Majestätisch thront das Hohenzollernschloss über der Stadt. Als wäre es aus dem Felsen gehauen. Für viele ist allein die fürstliche Residenz Grund genug, um Sigmaringen mit der Linie 500 einen Besuch abzustatten. Und der „Schwäbische Grand Canyon“? Der **Naturpark Obere Donau**, wie er offiziell heißt, ist ein traumhaftes Ziel für Wanderer und Kanu-Begeisterte. Der echte Grand Canyon ist sicher größer. Aber dafür nicht so grün.



3 Vom See in die Berge ab Lindau

Erkunden Sie ab Lindau mit Bus oder Bahn das **Westallgäu**! Die Scheidegger Wasserfälle sind schon beeindruckend. Aber trauen Sie sich auch auf den Skywalk? Zwar kann man hier den Wald mit allen Sinnen erleben. Aber schwindelfrei sollte man für den Baumwipfelpfad schon sein. Tipp: Mit der Linie 18 gelangen Sie ohne Umstieg von Lindau nach Scheidegg.

Wer sich traut, kann danach aufs Ganze gehen und mit der Imberg- oder Hochgrat-Bergbahn hinauf in die Berge fahren.

Mit dem Fahrrad oder E-Bike dank bodo kein Problem!

*Wenn's passt, dann passt's halt einfach: Die EBC ist die perfekte Begleitung für Ihre Radtouren entlang des Bodensees und ins Umland, wo es so viel zu entdecken gibt. Denn Ihr (Elektro-)Rad, das nehmen Sie dank Ihrer EBC ganz einfach mit, wenn Sie Bus & Bahn mit dem bodo nutzen. Abgesehen von den morgendlichen Stoßzeiten ist das nicht nur ausdrücklich erlaubt, sondern selbstverständlich kostenlos!**

Sie werden von einem kühlen Schauer erwischt? Kein Problem! Das kann man – an so richtig heißen Tagen – genießen oder mit dem Zug zurückfahren. Überhaupt können Sie mit Ihrer EBC unterschiedliche Etappen einfach zurücklegen, wie Sie wollen. Am See ergänzen sich Gürtelbahn und Bodensee-Radweg perfekt.

Damit Sie auf keinen Fall den perfekten Ein- oder Umstieg verpassen, erhalten Sie von Ihrem Gastgeber oder in den örtlichen Tourist-Informationen praktische EBC-Mini-Fahrpläne.

Tourenvorschläge und aktuelle Informationen finden Sie zudem auch online: www.echt-bodensee.de

Weitere Informationen zur Fahrradmitnahme in den Zügen finden Sie auf Seite 8 sowie im Streckenplan im Umschlag.

*Von Montag bis Freitag zwischen 06:00 und 09:00 Uhr sowie für den Schienenabschnitt Lindau-Oberstaufen ist ein gültiger Fahrschein erforderlich.



„Das Auto bleibt stehen, bis die Gäste wieder nach Hause fahren“



Sabine Kau ist Assistentin der Geschäftsleitung in der malerischen Pension Regenscheit in Sipplingen. Die ECHT BODENSEE CARD gab sie schon an ihre Gäste aus, als diese noch ein „Pilotprojekt“ war. Wie kommt das Angebot heute an?

Frau Kau, Sie bekommen direkt Feedback von Ihren Gästen. Wie ist die Resonanz zur EBC?

Sehr gut! Sipplingen war eine der Pilot-Gemeinden für die EBC. Wir durften sie also schon vor allen anderen ausgeben. Wir hatten sogar Buchungen explizit wegen der Karte. Aber das hat uns nicht überrascht.

Warum nicht?

Die EBC ist streng genommen ja keine Innovation, nichts, das es anderswo nicht auch geben würde. Im Gegenteil, wir setzen erfolgreich um, was viele andere auch anbieten. Das Prinzip und die Vorteile einer solchen Karte sind somit auch vielen unserer Gäste vertraut.

Die EBC bietet viele Vorteile. Was nutzen die Gäste am liebsten?

Wer schon einmal Bus & Bahn gefahren ist, weiß, was Fahrscheine oder Tagestickets kosten können. Da muss man nicht viel rechnen, um den Mehrwert zu erkennen. Aber es geht nicht nur darum, mit dem ÖPNV Geld zu sparen, sondern auch um Entspannung.

Entspannt ist man im Urlaub doch meistens, oder?

Ja, aber wenn Sie im Stau stehen oder sich auf der Suche nach einem Parkplatz durch die Straßen quälen, dann ist es damit auch schnell wieder vorbei. Wir haben mittlerweile Stammgäste, die kommen mit dem Auto zu uns. Das parken sie dann vor der Tür und da bleibt es so lange stehen, bis sie wieder nach Hause fahren.



Vier Länder, ein See und die vielleicht schönste Urlaubsregion Deutschlands

Der Bodensee begeistert Gäste aus aller Welt. Kein Wunder: Die Liste an Highlights, die man gesehen haben muss, ist lang. Von der „Qual der Wahl“ wollen wir hier aber nicht sprechen. Fans wissen ohnehin längst, dass man an den Bodensee nicht bloß einmal fährt.

2021 ist aber ein ganz besonderes Jahr, wenn sich die gesamte Region im Zuge der Landesgartenschau in Überlingen und der Gartenschau in Lindau in ein mannigfaltiges Gartenparadies verwandelt ...



Gartenparadies am Bodensee!

Wer fühlt sich nicht von neuem Leben erfüllt, wenn nach den langen, dunklen Wintermonaten im Frühjahr endlich die Sonne zurückkehrt? Wenn nach und nach alles wieder grünt und blüht? Am Bodensee spüren Sie das ganz besonders, wenn die Obstbäume, Blumenbeete, Parkanlagen und Gärten die Menschen mit ihrer verschwenderischen Blütenpracht verzaubern.



Träume für Gartenfreunde werden am Bodensee immerzu wahr. Dutzende begehbare Gärten laden ihre Besucher auf eine regelrechte Zeitreise ein und präsentieren die gesamte Gartenbaugeschichte Europas! Man denke nur an die Blumenmeere auf der Insel Mainau oder die barocken Anlagen von Schloss Salem.

Der Bodensee ist ein Gartenparadies, doch 2021 ist in dieser Hinsicht ein ganz besonderes Jahr: Mit der Gartenschau in Lindau und der Landesgartenschau in Überlingen stehen gleich zwei „grüne“ Highlights auf dem Programm.

7000 Jahre Gartenbaugeschichte, Parks und Anlagen im herrlichen Überfluss, in allen vier Ländern: Angesichts dieser Fülle gibt der **Verein Bodenseegärten** jenen Gästen gerne Orientierung, die die bunte Vielfalt am Bodensee erleben wollen, ohne sich im Grün zu verlieren.

Tipp: Im Juni und September öffnen viele Gärten am Bodensee jeweils für ein Wochenende ihre Türen. Höhepunkt ist die **lange Nacht der Bodenseegärten**, die in diesem Jahr bereits zum siebten Mal stattfinden wird.

Tipp: Mit Ihrer EBC ins grüne Paradies: Sowohl die Landesgartenschau in Überlingen als auch die Gartenschau in Lindau erreichen Sie unkompliziert und innerhalb des Geltungsbereiches völlig kostenlos.



Nachhaltig? Aber natürlich!



Nachhaltig Reisen hat viele Facetten. Mit Ihrem Urlaub in der Bodenseeregion können Sie ganz einfach viel beitragen zum Natur- und Klimaschutz – damit uns nicht zuletzt die Tier- und Pflanzenwelt am Bodensee erhalten bleibt!



Am Boden(see) bleiben:

Warum in die Ferne schweifen? Fast 90 Prozent der CO₂-Emissionen Ihrer Urlaubsreise gehen auf den Flug zurück. Wer die Bodenseeregion besuchen will, muss dafür mehrheitlich nicht durch die Lüfte – und hat der Natur damit schon viel geholfen!

Die „Öffis“ nutzen:

Der größte Pluspunkt Ihrer EBC ist auch einer für die Umwelt: Mit Ihrer EBC stehen Ihnen große Teile des ÖPNV in der Region offen. Wer mit dem bodo fährt, hilft nicht nur, den CO₂-Ausstoß zu verringern. Jedes Auto, das stehen bleibt, entlastet zudem den Verkehr.

In Bewegung bleiben:

Wer zu Fuß unterwegs ist oder in die Pedale tritt, schont nicht nur die Umwelt, sondern tut sich auch selbst etwas Gutes!

Mehr echte Natur: Warum man ausgerechnet direkt neben der Staudengärtnerei echten Frieden in der Natur finden kann? Wie man mitten auf dem Wasser, zwischen Himmel und Erde nicht nur sein Gleichgewicht behält, sondern auch sich selbst entdeckt? Verraten wir Ihnen alles gerne, und zwar im neuen ECHT BODENSEE Magazin 2021 – erhältlich in Ihrer Tourist-Information.

Land und Leute kennenlernen:

Nachhaltigkeit hat auch einen sozialen Aspekt. Wer bewusst reisen will, geht auf die Menschen in der Region zu – und nimmt so echte Eindrücke mit, die weit über Vergnügen oder Entspannung hinausgehen.



Vielfalt ohne Grenzen



Die Gartenstadt am See wird jetzt noch attraktiver für alle, die das Grüne und die bunte Vielfalt lieben: Mit der ersten Landesgartenschau am Bodensee feiert Überlingen vom 9. April bis 17. Oktober 2021 ein Fest, das einen ganzen Sommer lang dauern wird – mit eigener Seebühne und Schwimmenden Gärten!

Die Landesgartenschau ist das touristische Highlight 2021 am See, und das nicht allein dank der spektakulären Inszenierungen auf dem Wasser. Erleben Sie eine betörende Blütenpracht im Wandel der Jahreszeiten und wählen Sie aus rund 3000 Events, die inspirieren und unterhalten – alle im Eintrittspreis inbegriffen, egal ob mit Dauer- oder Tageskarte.

Das rund elf Hektar große Ausstellungsgelände der Landesgartenschau setzt sich aus zwei großen Bereichen zusammen: Dem neuen Uferpark am westlichen Rand der Stadt mit einer Fläche von rund sechs Hektar und vier Ausstellungsbereichen in der Innenstadt.



„Erfrischend – Grenzenlos – Gartenreich“

192 Tage volles Programm

Bei der ersten Landesgartenschau am Bodensee spielt das Wasser natürlich eine zentrale Rolle. Ein mehrtägiges Wassersportfestival mit vielen Mitmachaktionen zählt deshalb schon jetzt zu den Top Events. Und zum ersten Mal überhaupt bei einer Landesgartenschau wird es begehbar, Schwimmende Gärten geben.

Ganz einfach zu erreichen: Die Anreise mit dem Schiff ist nicht nur dank der eigens dafür eingerichteten Anlegestelle (Überlingen West) möglich. Es gibt auch Kombitickets mit den Bodensee-Schiffsbetrieben (BSB) und der Insel Mainau. Mit Ihrer EBC erreichen Sie die Landesgartenschau bequem und kostenfrei mit Bus und Bahn. Weitere Informationen zur Anreise finden Sie zudem online.

Auch mit Ihrer EBC erreichen Sie das Gelände der Landesgartenschau ohne lange Staus und Parkplatzsuche. Weitere Informationen zur Anreise mit Bus und Bahn finden Sie auf den Seiten 10 & 11, im Umschlag oder online.

www.überlingen2021.de



Betörend und wie aus einem Guss



Lindau im Bodensee hat eine traditionsreiche Geschichte, entwickelt aber immer wieder neue Facetten. 2021 wird die Stadt ihre Besucher dreifach überraschen: mit der Gartenschau, einer Chagall-Ausstellung und der wohl schönsten Therme am Bodensee.



„Überwältigt vor Begeisterung stammelte weiland Augustin Sumser nur die Worte ‚Da legst di nieder!‘, als er das spiegelglatte, grünblaue Wasser, die schneebedeckten Alpengipfel am anderen Ufer und die Stadt im See zum ersten Mal erblickte.“

Die Stadt im See ist Lindau. Und Sumser ist eine Romanfigur des Schriftstellers Horst Wolfram Geißler, der 1921 Lindau, die Berge und den See so reizvoll beschrieb, dass mancher bis heute nicht glauben kann, dass „Der liebe Augustin“ lediglich eine Romanfigur ist. Kein Wunder: Die Handlung ist zwar phantasievoll erfunden, die beschriebenen Reize aber sehr real.

Lebensart am See

Nirgendwo am Bodensee ist man der südlichen Lebensart näher und dem Alltag ferner als in Lindau. Ausgedehnte Parklandschaften, die mittelalterlichen Gassen der Insel und das immer wieder faszinierende Hafenspanorama aus Löwe und Leuchtturm – Lindau wirkt wie aus einem Guss, der betörend viele Facetten aufweist.

Eigentlich könnten sich die Lindauer im vertrauten Ambiente behaglich einrichten. Doch immer wieder, wie einer der zahlreichen alten Bäume im Stadtgebiet, treibt die Stadt aus sich heraus neue Triebe.



Das Jahr 2021 bietet dreifach Grund, sich die Augen zu reiben, wie einst der liebe Augustin. Das Motto der Gartenschau „Gartenstrand – vom Berg zum See“ gibt eine Ahnung von den neuen Perspektiven. Wie Augustin sollen sich die Gäste von den Bergen her dem See nähern, Stadt und See neu entdecken. Wenn am 20. Mai die Gartenschau ihre Tore öffnet, werden sogar Lindauer den Anblick auf der Hinteren Insel neu genießen können.

Anstelle eines grauen Parkplatzes lockt jetzt ein schattiger Park: 130 Tage lang lädt die Gartenschau zu einem Sommerfest mit abwechslungsreichen Veranstaltungen, überbordender Blumenhalle, inspirierenden Sonderschauen und vor allem mit malerischen Sonnenuntergängen, lauschigem Wellenrauschen und Begegnungen für Jung und Alt.

Auf der Gartenschau kristallisieren sich die Reize der gesamten Region zu einem unbeschwerten Fest. Der Regionalmarkt verwöhnt Leckermäuler. Sportsfreunde amüsieren sich beim Skaten oder Beachvolleyball, die Kleinsten wagen ganz spielerisch ihre erste Gratwanderung.

Die Schau hat die Region zu Gast und strahlt in die gesamte Stadt und in den Landkreis. In Lindau bietet der Lindenhofpark eine begeisternde Kulisse. Das Gartenkmal wurde liebevoll wiederhergestellt und ist ein Meisterwerk der Gartenbaukunst. Der Alte Friedhof ist eine Oase der Stille mitten im Verkehrsgetöse und der Naturbeobachtungsteg bietet wie die gesamte Schau neue Perspektiven auf den Bodensee und die imposante Bergwelt. Die gesamte Stadt verwandelt sich in eine blühende Kulisse. Der Gartenstrand erstreckt sich weit in die Region auf die sonnigen Höhen des Westallgäus nach Schlachters, Weiler und Scheidegg.

Perfekte Anreise mit Schiff und Bahn

Eine Fußgängersteglänge von der Gartenschau entfernt präsentiert das Kunstmuseum vom 01. Mai bis 31. Oktober 2021 unter dem Titel „Marc Chagall – Paradiesische Gärten“ farbenprächtige Werke des Malerpoeten. Kurator Roland Doschka ist es gelungen, rund 50 Werke von Chagall zu bekommen. Im Zentrum stehen Chagalls Illustrationen der antiken Liebesgeschichte „Daphnis und Chloe“. Gleichzeitig kriert Doschka auf der Gartenschau einen Chagall-Garten, in blühenden Blautönen. Beide Veranstaltungsorte liegen in unmittelbarer Nähe von Bahnhof und Hafen, sodass Bahn und Schiff die Anreise bereits zu einem Urlaubserlebnis machen.

Doch aller guten, neuen Dinge sind drei in Lindau. Im Eichwald öffnet auf dem Gelände des ehemaligen Strandbads die Therme Lindau. Malerisch zeichnet das alpine Gebirge ein einmaliges Panorama. Hier wartet ein Paradies aus Licht, Wärme und Wasser.

Manch einem wird es 100 Jahre nach dem lieben Augustin wieder so gehen: „Da legst di nieder!“



Die „grünsten“ Tipps mit der ECHT BODENSEE CARD

Der Bodensee erblüht nicht nur diesem Jahr in voller Pracht. Die Region bietet allen Gästen, die Natur genießen wollen, Vielfalt pur. Wir zeigen Ihnen, was auf Ihrer Liste für einen grün-bunten Bodensee-Besuch ganz oben stehen sollte.

Natur ist am Bodensee überall ...

... Sie müssen nur verweilen und genießen. Oder Sie schlendern am Ufer entlang, unternehmen eine Wanderung durch die Obstwiesen oder erkunden die Region mit dem Rad oder E-Bike. Wer tiefer gehen möchte, sollte das **Eriskircher Ried** (Seite 57) besuchen – das größte Naturschutzgebiet am Nordufer des Bodensees. Hier hat der Mensch sozusagen ein Stück Natur zurückgegeben: Einst stand hier ein Bahnhofsgebäude, das längst nicht mehr gebraucht wird. Stattdessen werden dort nun Ausstellungen zur Flora und Fauna der Region gezeigt. Geliebt ist der Bahnhof selbst, sodass Sie direkt nach dem Aussteigen schon am Ziel sind. Das Naturschutzzentrum Eriskirch ist eine wichtige naturpädagogische Einrichtung. Und das Beste: Der Eintritt ist frei!



Die **inatura in Dornbirn** (Seite 116) macht Natur zum Erlebnis, und das nicht nur für kleine Gäste! Das Besondere: Hier steht das Ausprobieren im Mittelpunkt, wenn es auf die Reise geht – durch die für Vorarlberg so typische, herrliche Natur- und Bergwelt.

Mensch und Natur: Die historische Architektur des ehemaligen Industriegebäudes wird den Besuchern ebenso vermittelt, wie die Symbiose von Natürlichem und Menschengemachtem an den „Science Zones“. Aktuelle Sonderausstellungen und Veranstaltungen runden das Angebot ab.



„Die gelungene und gefühlvolle Überleitung eines Industrieareals in eine stark frequentierte öffentliche Nutzung als Museum und Stadtgarten ist bei uns an jeder Ecke zu spüren.“ inatura.at/ueber-uns

Eigentlich das perfekte Ausflugsziel bei Regenwetter. Aber die inatura macht so viel Spaß, die sollte man sich auch bei Sonnenschein nicht entgehen lassen.

Zurück am See erreichen Sie die berühmten Gärten, Parks und Blumenmeere der Region mit Ihrer EBC einfach und entspannt. Auf der **Insel Mainau** allein blühen 20000 Rosen in mehr als 1200 Arten. Den Rosengarten ließ Großherzog Friedrich I. im 19. Jahrhundert anlegen. Tipp: Die Mainau ist zwar zu Fuß und mit dem Pkw erreichbar, aber natürlich auch per Schiff. Und dank Ihrer EBC sogar vergünstigt!



Das **Schloss Meersburg** (Seite 77) präsentiert sich noch heute als malerische Barockresidenz. Der Blick von der Terrasse auf die Alpen ist grandios, der mächtige Eindruck des Schlosses ist bestimmt von den monumentalen Bauten. Für das mediterrane Flair sorgt aber der herrliche Lustgarten, der schon im Barock ein zentraler Teil der Anlage war.

Auf dem **Affenberg Salem** (Seite 81) sind, nun ja, buchstäblich die Affen los! Der Tierpark ist Deutschlands größtes Affen-Freigehege. Auf mehr als 20 Hektar tummeln sich rund 200 Berberaffen, die sich auf dem Gelände frei bewegen können. Nicht einmal Zäune oder Absperungen gibt es, die Gäste und Tiere voneinander trennen! Die Besucher begeben sich lediglich auf vorgegebenen Wegen durch den naturbelassenen Wald.



Mehr tierisches Vergnügen gibt's zum Beispiel beim Besuch des **Reptilienzoos in Scheidegg**. Zu exotisch? Dann finden Sie das Glück der Erde vielleicht auf dem Rücken der Pferde? **Der Erlebnisponyhof Rief** ist ebenfalls in Scheidegg zu finden. **Tipp:** Mit Ihrer EBC erreichen Sie ab Lindau viele spannende Ausflugsziele im Allgäu. Alle Anschlusslinien finden Sie im Streckenplan im Umschlag.

Tipp: Mit dem ECHT BODENSEE BUS (siehe Seite 11) und Ihrer EBC sind der Affenberg in Salem sowie das Schloss Meersburg im Stundentakt erreichbar!



Klar, Sie können sich in Ihrem Urlaub selbstverständlich zurücklehnen und entspannen. Das haben Sie sich verdient! Mit Ihrer EBC sind Sie dabei sogar mobil und genießen die Vielfalt der Region zum Beispiel mit dem ECHT BODENSEE BUS (siehe Seite 11). Wer aber so richtig raus will in die Natur, wird sich meistens auch bewegen wollen. Und wer Bewegung sucht, wird am Bodensee überall fündig.



Natürlich dreht sich in der Region irgendwie alles um das kühle Nass. Ob Sie das glitzernde Blau nur betrachten möchten, auch mal die Füße abkühlen wollen oder am liebsten den ganzen Tag am Wasser verbringen: Alles geht!

Zahlreiche **Strandbäder** locken EBC-Inhaber mit tollen Angeboten, zum Beispiel in **Nonnenhorn** oder **Langenargen**. Oder Sie starten von dort auf eine Tour mit dem E-Bike, falls die Temperaturen nicht ganz so sommerlich sind. Wer ohnehin schon in Bewegung ist, sollte unbedingt auch noch den Turm von **Schloss Montfort** (Seite 49) besteigen. Die Aussicht wird Sie für jede der 145 erklommenen Stufen entlohnen!



Noch lange nicht genug vom Wasser? Der Trend schlechthin, nicht nur am Bodensee, ist das Fahren mit dem SUP-Board. **SUP steht für Stand-up-Paddling** und bringt es auch schon auf den Punkt: Auf dem Board stehend kommt man paddelnd vorwärts. Hier sind Körperbeherrschung und Fitness gefragt – oder lassen sich mit dieser coolen Sportart effektiv trainieren! Boards leihen und Kurse besuchen, das geht rund um den See. Tipp: In Überlingen, Wasserburg und Bregenz zum Beispiel kommen Sie mit Ihrer EBC in den Genuss vergünstigter Preise.

Wer sich mit dem SUP-Board anfreundet, kann damit sogar Yoga machen – auf dem See treibend oder bei Sonnenuntergang zum Beispiel. Wie das funktioniert und warum es eigentlich jeder kann, das haben wir ein echtes „Seekind“ gefragt. Raphaela Schäufele ist Yoga-Coach aus Leidenschaft und am Wasser daheim. Warum auch Sie SUP-Yoga ausprobieren sollten, erfahren Sie im neuen ECHT BODENSEE Magazin 2021.

Wandern Sie mit oder ohne Führung durch die Obstwiesen oder die Weinanbaugebiete, wenn im Frühjahr langsam die Natur erwacht. Oder Sie wagen sich auf den Karren – gerne mit der Bahn (Seite 116) – und genießen zuerst die unvergessliche Aussicht, bevor Sie sich auf eine der zahlreichen Touren begeben.



Nicht minder spektakulär, aber auf der deutschen Seite zu finden, ist der Panoramaberg Hochgrat (Seite 122). Die Bergstation ist der ideale Ausgangspunkt für Ihre Tour. Dabei haben Sie die Wahl zwischen „ziemlich kurz und einfach“ oder „recht lang und schwierig“ – und so ziemlich allem dazwischen.

Wärme-Puffer: Im gesamten Bodenseeraum wirkt das gewaltige Gewässer wie ein Wärmespeicher. Das sorgt für milde Winter und längere Wachstumsphasen.



Auch die beliebten Stadt- und Ortsrundgänge haben am Bodensee immer das Grün im Blick. **Hagnau** zum Beispiel ist geradezu eingebettet zwischen Weinbergen und Obstgärten. Auch in **Überlingen** steht bei Stadtführungen stets viel Grün auf dem Programm, und das gewiss nicht nur im Jahr der Landesgartenschau.

Mmh ..., am Bodensee geht der (Natur)genuss auch durch den Magen!

Mit allen Sinnen: Am Farbenmeer der Natur kann man sich am Bodensee kaum sattsehen, wenn zudem noch der Blütenduft in die Nase steigt. Damit die Freuden aber auch den Gaumen erreichen, haben wir so manchen „köstlichen“ Tipp für Sie: Feinste Schokolade kosten? Edle Tropfen goutieren? Vielleicht zu fangfrischem Fisch? Entdecken Sie dank attraktiver Vorteile echte Geheimtipps für den Gaumen. ECHT BODENSEE eben.

An **frischen Fisch** denken Sie nicht zu Unrecht – auch wenn die Bestände schon lange zurückgehen und der Fisch deshalb nur noch selten direkt aus dem See auf den Teller kommt. Trotzdem kann man rund um den Bodensee köstlich speisen, auch in Restaurants, die sich mit einem Michelin-Stern oder einer Gault-Millau-Haube schmücken dürfen.





Wer das Besondere möchte, dem darf das **Hopfengut No20** (Seite 67) nicht entgehen. Vom Anbau über die Verarbeitung bis zum Verkauf – hier findet sich alles unter einem Dach. Sogar ein Hopfenmuseum gehört dazu! Eigentlich kein Wunder, denn Tettang ist Hopfenanbaugebiet. Die Stadt zählt zu den vier größten Anbaugebieten Deutschlands. Tipp: Mit Ihrer EBC erhalten Sie ein „kleines Helles“ gratis und können sich direkt von der Qualität der Braukunst überzeugen. Na dann Prost!

Ausgezeichnet als Genussbotschafter Baden-Württembergs!

Nur der „Echte Hopfen“ (lat. *Humulus lupulus*) ist der, der ins Bier kommt. Dort ist er für das Aroma und die herbe Bitterkeit zuständig. In alten Bibliotheken wird Hopfen außerdem gerne zum Schutz vor Feuchtigkeit und Ungeziefer eingesetzt. Die Blüten regulieren die Feuchtigkeit und halten Insekten fern.



Schokolade löst bekanntlich keine Probleme, aber ...



... das tut ein Apfel ja auch nicht! Beides schmeckt aber köstlich und hat in der Bodenseeregion Tradition. Und wenn sie schon keine Probleme löst, so macht Schokolade doch wenigstens glücklich. Wie das Glück aber in die Schokolade kommt, das erfahren kleine wie große Schleckermäuler in **Maestranzi's Chocolarium** (Seite 106) im schweizerischen Flawil. Probieren ist natürlich erlaubt. Tipp: Mit der EBC gibt es zehn Prozent Nachlass auf der Fähre von Friedrichshafen nach Romanshorn – und von dort geht es per Anschlussticket weiter der Nase nach zur Schoggi!

„Schoggi wohin das Auge reicht :-)"

Google-Rezension zu Maestranzi's Chocolarium

Genuss am See kommt aus der Region: Dass der Bodensee **Obstbaugebiet** ist, wissen die meisten Gäste bereits. Dass die Verarbeitung süßer Früchte aber außerdem so manchen edlen Tropfen generiert, davon dürfen sich Kenner vielerorts gern selbst überzeugen.

Zahlreiche **Weingüter** und **Brennereien** laden zur Verkostung ein. Tipp: In Wasserburg auf dem **Obsthof Schwand** ist die Verkostung für Sie mit Ihrer EBC umsonst – und der nette Abend inklusive.



Geschichte wird am Bodensee lebendig!

Wenige Einrichtungen gehen dabei allerdings so weit, wie das legendäre **Campus Galli in Meßkirch** (Seite 101). Sie wollen das Mittelalter hautnah erleben? Kein Problem! Auf dem Campus Galli arbeiten Handwerker gemeinsam mit Ehrenamtlichen daran, ein Kloster auf Basis des St. Galler Klosterplans zu errichten – und zwar mit den Mitteln des 9. Jahrhunderts! Baubeginn war 2013. Die Macher schätzen die verbleibende Bauzeit auf ca. 40 Jahre. Besser, Sie nehmen erst mal an einer Führung teil und unterstützen dieses faszinierende Projekt damit. **Tipp:** Besonders lohnend ist das Campus Galli in Zusammenhang mit einer Führung. Mit Ihrer EBC erhalten Sie diese in Kombination mit dem Eintritt vergünstigt!



Schon vor 10000 Jahren waren Jäger und Sammler nachweislich am See unterwegs. Die ersten Menschen siedelten allerdings erst 5000 Jahre später am Bodenseeufer an, meist auf den heute berühmten Pfahlbauten.

Mehr Geschichte erleben ...

... können Sie in der Bodensee-Region in Hülle und Fülle. Neben einer Vielzahl an **Museen** und **historisch bedeutsamen Bauwerken** ziehen vor allem die weltbekannten **Pfahlbauten in Unteruhldingen** (Seite 78) die Besucher an. Dort bekommt man einen Eindruck davon, wie viel mehr im Einklang mit der Natur unsere Vorfahren doch lebten – und wie viel mehr sie dieser mitunter ausgeliefert waren.



An der Bodenseeschiffahrt führt kein Weg vorbei. Das kann man wörtlich nehmen, wenn man zum Beispiel gerne von Konstanz nach Friedrichshafen möchte. „Außen rum“ um den See zu fahren, ist da keine Alternative. Vor allem aber ist es ein herrliches Vergnügen, mit der Fähre oder einem der vielen Ausflugsschiffe über den See zu schippern. **Tipp:** Die Bodensee-Schiffbetriebe (BSB) bieten Gästen, die eine EBC ihr Eigen nennen, zehn Prozent Nachlass auf die beliebten Lindauer Rundfahrten!

Tipp für Vielfahrer: Mit dem Kauf einer **Bodensee Card Plus** (Seite 30) können Sie nicht nur über 160 Attraktionen umsonst besuchen, sondern Sie haben auch freie Fahrt mit der Bodensee-Kursschiffahrt!

Tipp für kleine Seefahrer: Das historische Segelschiff Lädine (siehe Seite 51) lädt kleine Gäste entweder zur Forschungsfahrt rund um die Themen Wind und Wasser ein – oder sie können als wilde Piraten in See stechen.

Entdecken? Erleben? Genießen!

Seine Heimat hat der Genuss Herbst am Lindauer Bodensee, inmitten der größten Obstanbauregion Bayerns. Doch sind die Genüsse im Grunde grenzenlos, wenn die Gäste 2021 zum bereits neunten Mal ein sinnliches Fest für Gaumen und Seele erwartet.



Grenzen des Genusses – die sprengt allein schon die Fülle an kulinarischen Attraktionen, die einen während des Genuss Herbstes vom 9. bis 30. Oktober erwartet. „Grenzenlos“ darf man beim Genuss Herbst auch heuer wieder wörtlich nehmen, denn zum dritten Mal schon schlemmen die Nachbarn aus Bregenz nicht bloß mit – wozu sie wie alle Gäste selbstverständlich herzlich eingeladen sind – sondern sie laden mit eigenen kulinarischen Attraktionen selbst dazu ein, lokale Spezialitäten zu entdecken.

Überhaupt: Grenzen! Die gilt es am Lindauer Bodensee schon lange nicht mehr zu überwinden. Vielmehr zeigt sich beim Genuss Herbst, dass aus vier Freunden – den Orten Lindau, Bodolz, Wasserburg am Bodensee und Nonnenhorn – mit den Nachbarn aus Bregenz längst fünf geworden sind!

Die Gäste haben davon nur einen Nachteil, wenn man so will: Die Qual der Wahl bei all den Köstlichkeiten. Ein paar Appetizer gefällig?



Von Weingut zu Weingut

führt in Nonnenhorn die Wein.Erlebnis.Tour. Bei diesem „Winzer-Hopping“ erfahren die Gäste viel Unterhaltsames und Wissenswertes rund um den Rebensaft, während sie sich kulinarisch verwöhnen lassen dürfen. Der ein oder andere edle Tropfen wird dabei sicher eine Rolle spielen ...



Wandern und genießen heißt es rund um Wasserburg auf einer Strecke von rund 15 Kilometern. Die herrliche Aussicht allein ist schon „Genuss pur“. Aber weil beim Genuss Herbst die Gaumenfreuden an erster Stelle stehen, erwarten die Wanderer des guten Geschmacks zahlreiche kulinarische „Boxenstopps“, bei denen sie sich stärken können.



Essen und Tschäßen in Nonnenhorn verwöhnt mit Gaumenschmankerln und fetziger Livemusik von Jazz über Blues bis Dixiland. Spektakulär: Hunderte geschnitzte Kürbisse erhellen diese „Nacht der Nächte“ und weisen den Feiernden den Weg.



Und das vielleicht Beste noch zum Schluss: Für alle, die eine genussliche Auszeit am Lindauer Bodensee und in Bregenz verbringen wollen, haben zahlreiche Restaurants und Hotels selbstverständlich feine Menüs und exklusive Pauschalpakete geschnürt!

Übrigens ...

Seit Anfang 2018 ist der Lindauer Bodensee sogar ganz «offiziell» ein ausgezeichnete Genusssort: Das Bayerische Staatsministerium für Ernährung, Landwirtschaft und Forsten hat die Region mit den Seegemeinden Lindau, Bodolz, Wasserburg und Nonnenhorn als einen von 100 Genusssorten in Bayern ausgezeichnet. Na, dann besten Appetit!

Immer up to date: Den aktuellen Veranstaltungskalender mit allen kulinarischen Attraktionen finden Sie unter www.genuss Herbst.de

Weitere Informationen erhalten Sie außerdem bei der

Tourist-Information Wasserburg

Tel. + 49 8382 887474
tourist-info@wasserburg-bodensee.de
www.wasserburg-bodensee.de

Bodensee Card ^{PLUS}

Ihr PLUS – die perfekte Ergänzung zur ECHT BODENSEE CARD

Die Bodensee Card ^{PLUS} ist Ihre persönliche Eintrittskarte zum Bodensee. Genießen Sie zusätzlich zu den Vorteilen Ihrer ECHT BODENSEE CARD freien Eintritt bei über 160 Attraktionen in der Vierländerregion.

So einfach funktioniert's: Jetzt die Bodensee Card ^{PLUS} online bestellen und an drei bzw. sieben frei wählbaren Tagen genießen! Frei wählbar heißt: Sie haben die volle Flexibilität und können Ihre Bodensee Card ^{PLUS} z. B. an einem Montag im April, einem Mittwoch im August und einem Sonntag im Dezember nutzen.

Highlight: Sogar die Kursschiffahrt am Bodensee ist an zwei bzw. vier Tagen inklusive!



	BCP 3 Tage	BCP 3 Tage inkl. Gartenschau Lindau	BCP 7 Tage	BCP 7 Tage inkl. Gartenschau Lindau
Erwachsene ab 16 Jahre	72,- € / CHF 76.-	82,- € / CHF 87.-	114,- € / CHF 121.-	124,- € / CHF 132.-
Kinder 6-15 Jahre	43,- € / CHF 46.-	43,- € / CHF 46.-	69,- € / CHF 73.-	69,- € / CHF 73.-
Minis 0-5 Jahre	erhalten beim Kauf einer Erwachsenenkarte auf Wunsch eine kostenlose „Mini“-Karte			

Alle Informationen und Preisvorteile finden Sie unter www.bodensee-card.eu

Bodensee Ticket

Drei Länder, ein Ticket

Sie wollen die Bodenseeeregion grenzenlos erleben? Dann ist das Bodensee Ticket genau das Richtige für Sie. Unbeschwert mit Bus, Bahn und den zwei Fähren unterwegs.

Tipp: Das Bodensee Ticket gibt es als Tageskarte und als 3-Tages-Pass. Mit einer BahnCard können Sie sogar noch mehr sparen!



Das Bodensee Ticket ist der einfachste und nachhaltigste Weg, um die Bodensee-Anrainer Österreich, Deutschland und die Schweiz entspannt zu bereisen. Gerade für Familien bietet das Bodensee Ticket eine kostengünstige Möglichkeit, um noch viel mehr in der Region zu entdecken.

So einfach funktioniert's: Mit Ihrer ECHT BODENSEE CARD erhalten Sie das Bodensee Ticket vergünstigt in Ihrer Tourist-Information sowie in ausgewählten Verkaufsstellen. Alle Informationen finden Sie unter: www.echt-bodensee.de/bodensee-ticket

Preise 2021 für Inhaber der ECHT BODENSEE CARD						
	Zone(n)		Vollpreis	Rabattkarte ¹	Kinder ²	Kleingruppe ³
Tageskarte	Ost+West	€	21,-	16,-	10,50	38,-
	Ost+West+Süd	€	33,-	25,-	16,50	62,-
3-Tages-Pass	Ost+West	€	38,-	29,-	19,-	63,-
	Ost+West+Süd	€	51,-	39,-	25,50	97,-

1) Anerkannt sind nationale Rabattkarten des öffentlichen Verkehrs.
(CH: Halbtax/GA – D: BahnCard – A: Vorteilscard/Österreichcard)
2) Kinder im Alter von 6 bis 15 Jahren (15,99)
3) Kleingruppe: 1 bis 2 Erwachsene und 0 bis 4 Kinder

Das Angebot ist persönlich und nur zusammen mit der Gästekarte ECHT BODENSEE CARD in ausgewählten Verkaufsstellen (echt-bodensee.de/bodensee-ticket) erhältlich. Nicht übertragbar.

Die Fähren Konstanz-Meersburg und Romanshorn-Friedrichshafen sind im Bodensee Ticket inbegriffen. Keine Gültigkeit/Ermässigung auf den Schiffen von Bodensee, Untersee und Rhein.



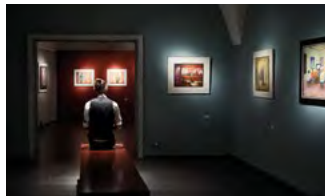
Willkommen

*an den schönsten Orten rund
um den Bodensee*

German efficiency: Wenn man von 273 Kilometer Bodenseeufer schon 173 sein Eigen nennen kann, dann sollte man damit auch was anfangen! Ein Drittel ihrer Äpfel züchten die Deutschen deshalb am Bodensee, weil das Klima solch reiche Erträge erlaubt. Und sie trinken Millionen Liter Wasser aus dem See, Jahr für Jahr, weil die Qualität hervorragend ist. Die Deutschen lieben ihren See so sehr, dass sie ihn gern nach ihren Gestaden benannt sehen, ganz gleich, in welcher Sprache. Doch am meisten lieben sie es, „ihren“ See mit ihren Freunden vom anderen Ufer zu teilen, und mit den Millionen von Gästen aus aller Welt.



Der Zauber der Stadt im See



Dreimalig einmalig: 2021 erwarten die Gäste gleich drei besondere Höhepunkte, verteilt auf Insel, Stadt und Umland. Dabei ist Lindau jetzt noch einfacher zu erreichen als zuvor.

Anlässlich der Bayerischen Gartenschau (siehe Seite 20) verwandelt Lindau seine Ufer in einen farbenfrohen „Gartenstrand“. Flankiert wird die blühende Pracht von einer Sonderausstellung zur Kunst Marc Chagalls. Die üppige, südländische Vegetation, die der „Malerpoet“ in seinen Werken schuf, spiegelt sich im Konzept zur Gartenschau wider. Lindau versprüht mediterranes Flair, das ist nicht erst im Gartenjahr 2021 so. Die historische Altstadt und das allzeit milde Klima laden zum Genießen ein. Ab Mai wird in Lindau Entspannung zum Genuss, wenn das wohl schönste Wellnessparadies am gesamten Bodensee die Pforten öffnet. Drei Jahre hat der Bau der neuen Therme gedauert. Jede Minute hat sich gelohnt.

Dabei ist Lindau kein Kleinod, das man am Ende eines langen Weges suchen müsste. Im Gegenteil: Seit diesem Jahr reisen Sie noch schneller per Regionalbahn auf die Insel – und kommen dank Ihrer EBC umweltfreundlich und kostenfrei in Lindau an. Auch das eine Art von Zauber, heutzutage.

Tourist-Information Lindau
Alfred-Nobel-Platz 1, 88131 Lindau
Tel. +49 (0)8382 260030

EBC 10 % Rabatt auf den Lindauer Reiseführer und Merchandise-Artikel

www.lindau.de



Schiffsrundfahrten ab Lindau

Unvergessliche Ausblicke

Von Bad Schachen über die Halbinsel Wasserburg bis zur Bregener Bucht: Bei unseren Rundfahrten ab Lindau erwarten Sie imposante Uferlinien und unvergessliche Ausblicke. Von kaum einem anderen Ort als dem Schiff zeigt sich die Schweizer Bergkette so klar. Ideal für alle, die viel sehen und trotzdem eine Zeit lang die Füße hochlegen möchten. Ein herrliches Erlebnis für die ganze Familie.

Mit der Echt Bodensee Card erhalten Sie auf unsere schönsten Rundfahrten ab Lindau 10 % Nachlass:

*Dreiländer-Panoramafahrt
Uferfahrt
Bregener Bucht
Panoramafahrt*

Familientipp: Kinder fahren frei!

Auf unserer Webseite www.bsb.de finden Sie alle Abfahrtszeiten und Preise und können ganz entspannt Ihr Ticket lösen.



Haben Sie noch Fragen? Dann rufen Sie uns bitte gerne an, unsere Crew beantwortet Sie Ihnen gerne.

Ahoi! Herzlich willkommen an Bord!

Bodensee-Schiffsbetriebe GmbH
Bahnhofsplatz 1, 88131 Lindau
Tel. +49 (0) 8382 27584-0

10 % Ermäßigung auf unsere schönsten Rundfahrten ab Lindau: Dreiländer-Panoramafahrt, Uferfahrt, Bregener Bucht und Panoramafahrt
Kinder (6-15 J.) fahren frei!

ab 12,50 €, **EBC ab 11,30 €**



Hafen Lindau Spielbank

www.bsb.de

Marionettenoper

„Lebendiger als in der großen Oper“

Dieser Eintrag im Gästebuch bringt die Philosophie der Lindauer Marionettenoper auf einen Punkt.

Wenn die Zuschauer vergessen, dass auf der Bühne „nur“ Marionetten agieren, haben die Puppenspieler der Marionettenoper ihr Ziel erreicht. Erst wenn man glaubt, die Puppen atmen zu hören, in ihren Gesichtern Freude oder Traurigkeit, Glück oder Schmerz entdeckt, ist das Bewegungsspiel vollkommen.

Den menschlichen Vorbildern möglichst nahezukommen, ist der Kern der Philosophie der Marionettenoper.



Lindauer Marionettenoper

Barfußplatz 1a, 88131 Lindau
Tel. +49 (0)8382 9113915

Veranstaltungsprogramm online
EBC 10 % Rabatt auf alle Ticketpreise bei telefonischer Buchung

 Lindau Stadttheater

www.marionettenoper.de



Gartenschau Lindau 2021

Gartenschau Lindau
Uferweg 2, 88131 Lindau
Tel. +49 (0)8382 2792400

20. Mai – 26. September, Öffnungszeiten
und Preise online
EBC 1,00 € Rabatt auf den Ticketpreis

 Lindau Insel

www.lindau2021.de



Inselrundfahrt mit dem Elektro-Solar Insel-Bob

Insel-Bob
Hafen Lindau, 88131 Lindau
Tel. +49 (0)8382 3049490

März bis Oktober, je nach Wetterlage
ca. alle 30 Minuten
EBC 1,00 € Rabatt auf den Normalpreis



Haltestelle am Lindauer Hafen/Mangturm

www.uptainment.de

friedens räume – mehr als ein Museum

friedens räume
Lindenhofweg 25, 88131 Lindau - Bad Schachen
Tel. +49 (0)8382 24594

April bis Oktober,
Preis 3,00 €, Kind 6–15 Jahre 2,00 €
EBC 2,50 €, Kind 1,50 €

 Lindau Ebnet

www.friedens-raeume.de

Stadtführung

Stadtrundgänge Lindau GbR
Alfred-Nobel-Platz 1, 88131 Lindau
Tel. +49 (0)8382 260030

Ticketverkauf und Treffpunkt
in der Tourist-Information
EBC 1,00 € Rabatt auf den Normalpreis

 Lindau Insel

www.stadtrundgaenge-lindau.de

„Die Frau des bayerischen Leuchtturmwärters“ (Kostümführung)

Gertrud Meßmer, Berta Müller
Alfred-Nobel-Platz 1, 88131 Lindau
Tel. +49 (0)8382 260030

Treffpunkt an der Tourist-Information
EBC 1,00 € Rabatt auf den Normalpreis

 Lindau Insel

www.stadtrundgaenge-lindau.de

Führung mit der Nachtwächterin

Ursula Ippen
Alfred-Nobel-Platz 1, 88131 Lindau
Tel. +49 (0)8382 2735630

Treffpunkt wird nach Anmeldung
bekannt gegeben
EBC 1,00 € Rabatt auf den Normalpreis

 Lindau Insel

www.stadtfuehrung-lindau.de

Salzgrotte

Salzgrotte Lindau
Langenweg 37, 88131 Lindau
Tel. +49 (0)8382 7501536

Preis 11,00 €, Kind 5–12 Jahre 7,00 €
EBC 10,00 €, Kind 6,00 €

 Lindau Anheggerstraße (ZUP)

www.salzgrotte-lindau.de

SUP im Strandcafé Lindenhof

Strandcafé Lindenhof
Lindenhofweg 41, 88131 Lindau
Tel. +49 (0)178 7669020

April bis Oktober, Mo–So ab 11:00 Uhr
Vorteil ausschließlich auf das 2. Board
Preis (1h) 12,00 €, **EBC 6,00 €**

 Lindau Degelstein

www.strandcafe-lindenhof.de

Hermannwings – Rundflüge / Weißensberg

Flugschule Hermannwings
Am Flugplatz 3, 88138 Weißensberg
Tel. +49 (0)151 53800306

Anmeldung erforderlich
Bodenseerundflug (15 min.) 60,00 €
EBC 58,00 €

 Weißensberg Wildberg

www.hermannwings.de

Halbinsel – ganz besonders



Umrahmt vom Bodensee und mit Blick auf die österreichischen und Schweizer Alpen ist Wasserburg zu jeder Jahreszeit ein wahres Schmuckstück.

Mit dem Fahrrad oder in Wanderschuhen lässt sich die Umgebung aktiv erkunden. Auf kilometerlangen Rad- und Wanderwegen können Sie entlang der schmucken Obstgärten, Apfelplantagen und Weinreben Wasserburgs die Ursprünglichkeit erleben.

Sommerurlaub in Wasserburg, das ist in erster Linie ein riesengroßes Badevergnügen. Vielfältige Möglichkeiten im, auf oder am Wasser bieten reichlich Abwechslung, um sich zu entspannen oder sportlich-aktiv zu betätigen. Schwimmen, Segeln, Surfen, Tauchen oder einfach mit dem Tretboot oder im Kajak in den See stechen – für jeden Geschmack ist etwas dabei! Im Frühherbst ist das bunte Treiben zur Obsternte und Weinlese hautnah zu erleben. Saftige Äpfel warten darauf geerntet zu werden. Für die Obstbauern ist das Brennen feiner Obstbrände und aromatischer Liköre Lebensphilosophie und Leidenschaft zugleich.



Highlights

Das Freibad Aquamarin hat von Anfang Mai bis Mitte September geöffnet. Wasserburger Abendmarkt: Von Mai bis Oktober verwandelt sich jeden 1. Freitag im Monat der Lindenplatz in einen Schlemmermarkt.

Tourist-Information Wasserburg

Lindenplatz 1, 88142 Wasserburg
Tel. +49 (0)8382 887474



Biologischer Obst- und Weinbau früher und heute

Beginnend in unserem historischen Weinkeller erzählen wir die wechselvolle Geschichte unseres Anwesens bis hin zur heutigen Zeit, begleitet mit Verkostung unserer Weine. Danach entführen wir Sie in unseren „Weinberg“ am Hof, in dem wir hautnah den Lebenslauf einer Rebe vermitteln. Die anschließende Verkostung unserer mehrfach prämierten Edelbrände, Geiste und Liköre in unserer Brennerei runden die Führung ab. Dort tauchen wir gemeinsam mit Edelbrandsommelier Claudia in die Welt des Destillierens ein.



Josef und Claudia Lang

Untere Bildgasse 4–8
88142 Wasserburg/B
Tel. +49 (0)8382 887749

Mai bis Oktober, Di 17:00 Uhr
Keine Anmeldung erforderlich
Preis 6,00 €, **EBC 3,00 €**

Wasserburg Bahnhof

www.obsthof-bildgarten.de



Brennereibesichtigung mit Verkostung

Ankommen – Entspannen – Genießen

In entspannter Runde erfahren Sie Interessantes über Land und Leute, die wunderschöne Bodenseeregion und den heimischen Obstanbau. Die Kunst, aus aromatischen Früchten einen Edelbrand herzustellen, wird Ihnen direkt in der Brennerei erklärt.

Im Anschluss können Sie unsere mehrfach prämierten Edelbrände und Liköre genießen. Probieren Sie auch unseren Apfelwein, Apfelsaft, sowie unseren Gin und Rum.

Wir freuen uns auf einen netten Abend mit Ihnen.

April bis Oktober, Mo 20:00 Uhr,
ab 18 Jahre
Preis 6,00 €
EBC frei

Ferienhof – Obsthof Schwand

Schwand 2+3, 88142 Wasserburg
Tel. +49 (0)8382 93540

Lindau Degelstein / Bus

www.ferienhof-schwand.de

Obstbauführung

Entdecken Sie den Obstanbau am Bodensee ganz persönlich bei einer Führung durch Marschalls Beeren-garten. Erfahren Sie mehr über den Anbau unserer verschiedenen Beeren und Früchte und probieren Sie gleich frisch von der Pflanze. Erleben Sie, wie unsere regionalen Produkte ver-edelt und vermarktet werden. Dabei besichtigen Sie unsere Brennerei und Marmeladenküche.

Verkosten Sie die köstlichen Produkte, wie Marmeladen, Chutneys, Liköre, Brände und Geiste, die aus unseren Beeren und Früchten entstehen. Besuchen Sie uns von Mai bis Ende September jede Woche mittwochs um 17:00 Uhr zur ca. 1,5 stündigen Führung durch unseren Obstgarten, mit der Möglichkeit zur anschlie-ßenden Produktverkostung.



Ferien- und Obsthof Marschall

Hege 65, 88142 Wasserburg
Tel. +49 (0)8382 888450

Mai bis September, Mi 17:00 Uhr
Keine Anmeldung erforderlich

Führung und Verkostung
Preis 3,00 €/Kind 6–16 Jahre 1,50 €
EBC frei

Wasserburg Hege

www.ferienhof-marschall.de

Surf- und SUP-Schule

Genießen Sie einen ganzen Tag auf dem Bodensee auf dem SUP, Kajak oder beim Windsurfen in Deutschlands größter SUP-Schule. Stand-up-Paddeln ist der ideale Wassersport für die ganze Familie und eignet sich für Schwimmer jeden Alters und Fitnessgrades.

Wer den Bodensee lieber sitzend erleben möchte, kann dies in unseren Kajaks oder Tretbooten tun. Für Einsteiger bieten wir täglich Schnupperkurse an. Für alle, die es auf eigene Faust versuchen möchten, gibt es zudem reichlich Leihmaterial.



Surfschule Wasserburg

Reutener Straße 12,
88142 Wasserburg
Tel. +49 (0)177 7744330

April bis Oktober, Mo–So ab 10:00 Uhr

Preis 30,00 € Tagesticket SUP/Surf/Kajak
EBC 20,00 € (Vorteil ausschließlich in Bezug auf Tagesticket)

Bahnhof Wasserburg

www.surfschule-wasserburg.de

Freibad Aquamarin

Freibad Aquamarin
Reutener Straße 12, 88142 Wasserburg
Tel. +49 (0)8382 25187

Mai bis September
Preis 5,50 €
EBC 5,00 €

Bahnhof Wasserburg

www.aquamarin-wasserburg.de

Führung über die Halbinsel

Tourist-Information Wasserburg

Lindenplatz 1, 88142 Wasserburg
Tel. +49 (0)8382 887474

Mai bis September, Mo 17:00 Uhr
Preis 3,00 €
EBC frei

Bahnhof Wasserburg

www.wasserburg-bodensee.de

Garteneisenbahn s'Bahnle

Ehrle & Rahn Gartenbahn

Ladestraße 4, 88142 Wasserburg
Tel. +49 (0)8382 998436

Juli bis August, Öffnungszeiten online
Familienfahrkarte (2 Erw., 2 Kinder) 7,00 €
EBC 5,00 €

Bahnhof Wasserburg

www.gartenbahn-ehrl.de

Geführte Radtour

Tourist-Information Wasserburg

Lindenplatz 1, 88142 Wasserburg
Tel. +49 (0)8382 887474

April bis September, Mi 10:00 Uhr
Preis 3,00 €
EBC frei

Bahnhof Wasserburg

www.wasserburg-bodensee.de

Minigolfanlage Wasserburg

Hegstrand 3

Mooslachenstraße 3, 88142 Wasserburg
Tel. +49 (0)8382 2749885

April bis Oktober
Preis 3,50 €
EBC 2,50 €

Bahnhof Wasserburg

www.hegstrand3.de

Pferdekutschfahrt

Tourist-Information Wasserburg

Lindenplatz 1, 88142 Wasserburg
Tel. +49 (0)8382 887474

Mai bis September, Mi 17:00 Uhr
Preis 12,00 €, Kind 8,00 €
EBC 11,00 €, Kind 7,00 €

Bahnhof Wasserburg

www.wasserburg-bodensee.de

Tennisplatz-Vermietung

Tourist-Information Wasserburg

Lindenplatz 1, 88142 Wasserburg
Tel. +49 (0)8382 887474

Mai bis September, Mo–Fr, 6:00–14:00 Uhr
Platzmiete (1 h) 15,00 €
EBC 14,00 €

Bahnhof Wasserburg

www.wasserburg-bodensee.de

„Am See genießen ...“,



so lautet die Philosophie im Weindorf Nonnenhorn.

Lassen Sie den Alltag hinter sich und wandern Sie auf dem Genießerweg inmitten von Obstbäumen und Weinreben. Die Informationstafeln geben interessante Einblicke in die Arbeit der Obst- und Weinbauern übers Jahr. Auch ein Besuch der ausgezeichneten Gastronomie, der traditionellen Rädlewirtschaften, der Weinfeste und Serenaden ist ein Erlebnis für Gaumen und Seele. Für den Aktivurlauber stehen das Strandbad am See mit beheiztem Freischwimmbecken, Tennisplatz, Kegelbahn und der Minigolfplatz mit originellen Bodenseemotiven zur Verfügung. Und auch der Kulturfreund trifft bei einem Spaziergang

durch den Ort auf so manches Kleinod, wie z.B. den 400 Jahre alten Weintorkel, die St. Jakobus Kapelle aus dem 13. Jh., oder das liebevoll gestaltete Dorfmuseum.

Tourist-Information Nonnenhorn

Seehalde 2, 88149 Nonnenhorn
Tel. +49 (0)8382 8250,
tourist-info@nonnenhorn.eu

Tipp: Für Nonnenhorer Übernachtungsgäste ist mit der Echt Bodense Card der Eintritt ins Strandbad kostenlos.



Weinprobe und Kellerbesichtigung

Wein - Edelbrände - Kunst

Entdecken Sie einen besonderen Ort, verkosten Sie auserlesene Weine und Edelbrände direkt beim Winzer.

Als beispielhafte Weinarchitektur in Süddeutschland beschrieben, vermittelt die ehemalige Dorfkäserei heute eine besondere Atmosphäre. Direkt neben der über 400 Jahre alten Weinpresse (sehr sehenswert) ist unser Weingut nahe am Seeufer gelegen. Alt und neu, Wein und Kunst gehen hier eine ganz eigene Verbindung ein.

Mit viel Liebe zum Detail präsentiert sich unser REBHOF, lichtdurchflutet, modern und mit dem Charme alten Gemäuers. Im Atelier von Oliver Schaugg sind seine Glaskunst und andere Werke zu sehen.

Im umweltschonend bewirtschafteten Weinberg der Oenologin Ulrike Schaugg gedeihen mit großer Sorgfalt und viel Handarbeit vielfach international ausgezeichnete Weine. Der feinerliche Secco „Schaumkrönchen“ erfreut durch seine fruchtige Aromatik.

Besuchen Sie uns – oder verbringen Sie Ihre Ferien in unserem Gästehaus mit eigenem Badestrand.



Weingut Rebhof

Conrad-Forster-Straße 23, 88149 Nonnenhorn
Tel. +49 (0)8382 887116

Juni bis August, Weinprobe nach
Vor Anmeldung, 20:00 – ca. 21:30 Uhr

Preis 18,00 €
EBC 14,00 €

Minigolf

Minigolfanlage Nonnenhorn
 Seestraße, 88149 Nonnenhorn
 Tel. +49 (0)8382 8250

Mai bis September, Kind 6–17 Jahre
EBC 0,50 € Rabatt
 auf den Einzelpreis

 Bahnhof Nonnenhorn

www.nonnenhorn.eu

Geführte Radtour

Tourist-Information Nonnenhorn
 Seehalde 2, 88149 Nonnenhorn
 Tel. +49 (0)8382 8250

Preis 3,00 €
EBC frei

 Bahnhof Nonnenhorn

www.nonnenhorn.eu

Strandbad Nonnenhorn

Strandbad Nonnenhorn
 Seestraße 12, 88149 Nonnenhorn
 Tel. +49 (0)800 0786786

Mai bis September, Kind 6–17 Jahre
EBC 0,50 € Rabatt
 auf den Einzelpreis

 Bahnhof Nonnenhorn

www.strandbad-nonnenhorn.de

Tennisplatz

Tourist-Information Nonnenhorn
 Seehalde 2, 88149 Nonnenhorn
 Tel. +49 (0)8382 8250

April bis Oktober
 Preis pro Pers. 10,00 €
EBC 9,00 €

 Bahnhof Nonnenhorn

www.nonnenhorn.eu





Steinhauser
Weinmanufaktur · Hausbrennerei · Whisky-Destillerie

Erleben Sie die Welt der Whisky-Herstellung

Die Hausbrennerei Steinhauser ist mit ihrer Heimat und den Schätzen der Natur stark verbunden. Edeldestillate, Gin, Whisky & Bodenseeweine gehören zu ihrem umfangreichen Sortiment. Für ihre Produkte verwenden sie nur sonnengereiftes & erntefrisches Obst vom Bodensee. Mit den landwirtschaftlichen Obst- & Weinbauern verbinden sie eine jahrzehntelange Freundschaft. Hochwertige Zutaten in Verbindung mit schonender Herstellung und einer Expertise, die bis ins Jahr 1828 zurückgeht – das macht das Familienunternehmen Steinhauser einzigartig.

Beindruckende Vielfalt aus Tradition und Leidenschaft

Durch die Tradition ihres Familienbetriebes fühlen sich Martin & Karin Steinhauser verpflichtet,

mit Güte, Augenmaß und Geduld edle Genussprodukte zu erzeugen. Das haben sie auch an ihre Söhne Moritz & Christian weitergegeben, die den Familienbetrieb mit ihren innovativen Ideen bereichern. Die Verbindung von Tradition & Innovation bringt Spitzenprodukte hervor. Qualität ist das Markenzeichen, welches sich in den regelmäßigen nationalen sowie internationalen Prämierungen widerspiegelt. Stolz sind die Steinhausers zum Beispiel auf ihren SeeGin Blue, der 2014 zum weltbesten London Dry Gin ausgezeichnet wurde.

Steinhauser
Raiffeisenstraße 23, 88079 Kressbronn
Tel. +49 (0)7543 939 760-0

EBC 5,00 € Rabatt-Gutschein nach der Teilnahme an der Führung (10,00 €) – gültig ab einem Einkaufswert von 50 €

www.steinhauser-bodensee.de

AbenteuerPark

AbenteuerPark Kressbronn
Im Eichert 6, 88079 Kressbronn
Tel. +49 (0)7543 9669573

April bis Oktober
EBC 10 % Rabatt
auf den Normalpreis

Kressbronn Strandbad

www.abenteuerpark.com

Hallenbad

Hallenbad Kressbronn
Maicher Straße 21, 88079 Kressbronn
Tel. +49 (0)7543 500699

Preis 3,00 €, Kind bis 18 Jahre 1,50 €
EBC 2,00 €, Kind 0,50 €

Kressbronn Bahnhof

www.kressbronn.de

Museum für historische Schiffsmodelle

Museum im Schloßle
Seestraße 20, 88079 Kressbronn
Tel. +49 (0)7543 547460

April bis Oktober
Preis 3,00 €, Kind 12–15 Jahre 2,00 €
EBC 2,00 €, Kind 1,50 €

Kressbronn Bahnhof

www.kressbronn.de

Kutschfahrt

Tourist-Information Kressbronn
Nonnenbacher Weg 30, 88079 Kressbronn
Tel. +49 (0)7543 96650

Anmeldung erforderlich
Preis 12,00 €, Kind bis 14 Jahre 6,00 €
EBC 11,00 €, Kind 5,00 €

Kressbronn Bahnhof

www.kressbronn.de



Top-Adresse für Familien und Wassersportler



In Langenargen können Familien erlebnisreiche und entspannte Urlaubstage verbringen.

Beim Baden, Boot fahren oder einfach nur am See spielen – zum Beispiel auf dem neuen Seespielplatz oder an der Malerecke – kommt garantiert keine Langeweile auf. Das Kinderferienprogramm zählt über 300 Veranstaltungen für Groß und Klein. Im Strandbad gibt es zwei beheizte Becken und einen Strand, der flach ins Wasser führt – ideal für kleine Wasserratten.

Zusammen mit dem benachbarten Kressbronn ist Langenargen das größte Wassersportzentrum am Bodensee. Besonders beliebt sind die Kinderregelkurse und die Mitsegelangebote. Herzlich willkommen und viel Spaß am, im und auf dem Wasser!

Tourist-Information Langenargen

Obere Seestraße 2/1, 88085 Langenargen
Tel. +49 (0)7543 933092

Tipp: Für Langenargener Übernachtungsgäste ist der Eintritt ins Strandbad, Museum und zur Turmbesteigung kostenlos.



Turmbesteigung Schloss Montfort

Auf einer Insel im See standen schon zu Römerzeiten dicht nebeneinander zwei große Wachtürme.

Im 14. Jahrhundert erbauten die Grafen von Montfort die „Veste Burg Argen“. Nach wechselhafter Geschichte mussten sie die Burg gegen Ende des 18. Jahrhunderts an Österreich abtreten. Zwischen 1861 und 1866 erfolgte der Bau des heutigen Schlosses Montfort durch König Wilhelm I. von Württemberg und seinen Thronfolger Karl.

Das im maurischen Stil erbaute Schloss diente in der Folgezeit als Sommerresidenz von Prinzessin Luise von Preußen, die mit ihrem Hofstaat die Sommermonate in Langenargen verbrachte.

Vom Schlossturm bietet sich ein faszinierender Blick auf den See, das Alpenpanorama, das hügelige Hinterland und den historischen Ortskern mitsamt malerischem Gemeindehafen. Ein Café-Restaurant mit Sonnenterrasse lädt zum Verweilen ein. Das ganze Jahr über finden hochklassige Kulturveranstaltungen wie die Langenargener Schlosskonzerte statt.



Tourist-Information Langenargen

Obere Seestraße 2/1, 88085 Langenargen
Tel. +49 (0)7543 933092

März bis Oktober

Preis 2,00 €, Kind 6–15 Jahre 1,00 €
EBC 1,00 €, Kind 0,50 €



Strandbad

Im See baden oder im beheizten Becken schwimmen – im Strandbad Langenargen ist beides möglich.

Im Mai und September stehen das Schwimmerbecken und das Spiel- und Spaßbecken mit Wasserrutsche hoch im Kurs. Sobald der See angenehm warm ist, lädt dieser die Besucher zu einer Abkühlung ein.

Wer schafft es zuerst bis zur Badeplattform, die am Rand des Schwimmbereiches installiert ist? Eine Ruhepause auf der schwimmenden Badeinsel ist Bodenseeerlebnis pur. Der flache Uferbereich eignet sich ideal zum Wasserball spielen oder zum Aqua-Tennis. Am Strand gibt es einen Wasserspielplatz, wo mit Sand, Steinen und Wasser gematscht und gebaut werden kann. Sehr beliebt zum Relaxen sind auch die Strandröhre. Zum Strandbad gehören ein Bolzplatz und ein Beachvolleyballplatz. Bälle sind an der Kasse erhältlich.

Wer nach so viel Aktivitäten an und auf dem Wasser hungrig geworden ist, stärkt sich im Strandbad-Kiosk und genießt die Aussicht auf der Panoramaterasse. Angeboten werden u. a. Pizza und Pommes – das

Lieblingessen der kleinen Strandbad-Gäste. Kaffeespezialitäten, Kuchen, kühle Getränke und natürlich Eis runden das Angebot ab. Mehrmals jährlich finden verschiedene Veranstaltungen statt.



Strandbad Langenargen

Untere Seestraße 107, 88085 Langenargen
Tel. 0800 0786786

Mai bis September

EBC 0,75 € Rabatt auf den Normalpreis



Piratenfahrt mit der Lädine

In den Sommerferien startet das historische Segelschiff Lädine mit zahlreichen kleinen Piraten zu einer abenteuerlichen Rundfahrt auf dem Bodensee.

Lädinen sind historische Lastenschiffe, die früher auf dem Bodensee unterwegs waren. Sie waren mit Salz, Sandstein oder sonstigen Gütern beladen und fuhrten oft in der Nähe des Ufers. So konnten sie, wenn kein Wind war, mit Muskelkraft fortbewegt werden.

An Bord werden Piratengeschichten und Anekdoten über die Seefahrt auf dem Bodensee in früheren Zeiten erzählt. Die Kinder basteln eigene Piratenutensilien und zur Stärkung gibt es Brezeln und Piratensaft. Kinder und Erwachsene sollten als Piraten verkleidet kommen.

Voranmeldung in der Tourist-Information Langenargen erforderlich. Bei schlechter Witterung entfällt die Piratenfahrt.



Tourist-Information Langenargen

Obere Seestraße 2/1, 88085 Langenargen
Tel. +49 (0)7543 933092

Freitags in den Sommerferien, alle Termine online, Ticketverkauf in der Tourist-Information,

Preis 15,00 €, Kind 12–15 Jahre 9,00 €
EBC 12,00 €, Kind 7,00 €

E-Bike-Tour

Jeden Donnerstag findet bei trockener Witterung eine E-Bike-Tour in Langenargen statt. Treffpunkt ist um 9:00 Uhr an der Tourist-Information. Genussvolles Radfahren durch das reizvolle Bodensee-Hinterland steht dabei im Vordergrund. Florian Rossknecht, langjähriger Hotelier und Gastgeber in Langenargen, ist selbst begeisterter E-Bike-Fahrer und kennt zahlreiche Geheimtipps entlang der Strecke.

Wer kein eigenes E-Bike hat, kann in den Langenargener Fahrradgeschäften und in einigen Hotels ein E-Bike ausleihen (Preis ab 20,00 €/Tag). Es besteht Helmpflicht. Aufgrund der hohen Nachfrage wird eine Reservierung empfohlen.



Tourist-Information Langenargen

Obere Seestraße 2/1, 88085 Langenargen
Tel. +49 (0)7543 933092

April bis Oktober, Do ab 09:00 Uhr,
Anmeldung erforderlich, excl. Verleih

Preis 5,00 €
EBC frei

 Langenargen Bahnhof

www.langenargen.de

Rundfahrt mit der Kapitänsschaluppe

Die Kapitänsschaluppe ist ein elegantes Motorboot für acht Personen. Die Fahrt geht entlang der Langenargener Bucht in Richtung Malereck und zu den beiden Häfen. An Bord erfahren Sie etwas über die Geschichte dieses, für den Bodensee eher ungewöhnlichen, Bootes.

Genießen Sie die entspannte Atmosphäre an Bord. Die Schaluppe ist auch für Sonderfahrten und Charter buchbar. Die Fahrten finden nicht bei Starkwind und Regen statt. Verbindliche Anmeldung in der Tourist-Information Langenargen bis Dienstag, 18:00 Uhr, erforderlich – soweit Plätze verfügbar.



Tourist-Information Langenargen

Obere Seestraße 2/1, 88085 Langenargen
Tel. +49 (0)7543 933092

Mai bis September, Anmeldung erforderlich,
Anmeldung und Ticketverkauf in der Tourist-Information, soweit Plätze verfügbar

Preis 16,00 €, Kind 6–15 Jahre 10,00 €
EBC 12,00 €, Kind 6,00 €

 Langenargen Bahnhof

www.langenargen.de

Museum

Das weit über die Grenzen der Bodenseeregion bekannte Museum Langenargen zeigt Kunstwerke und Zeugnisse aus der über 1200-jährigen Geschichte Langenargens und der Grafschaft Montfort. Es beherbergt die zweitgrößte öffentliche Sammlung des Malers Hans Purrmann, welche nur noch von der Ausstellung in seiner Heimatstadt Speyer getroffen wird. Gemälde, Plastiken und Münzen von der Romanik bis zur Gegenwart machen das Museum zu einem wahren Schatzkästchen des Bodenseeraums.

Das zweite Obergeschoss, die „Bel-etage“, zeigt zudem jährlich wechselnde Sonderausstellungen. Außerdem sind Werke von Franz Anton Maulbertsch, Andreas Brugger und anderen bekannten Künstlern aus der Region zu sehen.



Museum Langenargen

Marktplatz 20, 88085 Langenargen
Tel. +49 (0)7543 3410

April bis Oktober, Kind bis 15 Jahre frei

Preis 5,00 €
EBC 4,00 €

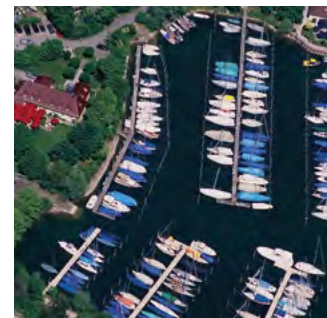
 Langenargen Bahnhof

www.langenargen.de

Hafenrundfahrt mit dem Seelöwen

Fahren Sie mit dem Seelöwen von März bis Oktober vom Gemeindehafen Langenargen aus in den BMK-Yachthafen oder in die Marina Ultramarin im benachbarten Kressbronn. Beide Häfen bieten alles, was Wassersportler am Bodensee benötigen: Wasser- und Landliegeplätze, Krananlagen, Schwimmstege, Werften, Segelmacher, Shops, Restaurants, u. v. m.

Genießen Sie vom Wasser aus das maritime Flair in den Häfen und erfahren Sie wertvolle Details zur Geschichte der Häfen und ihrer aktuellen Nutzung. Der Seelöwe ist ein offenes Motorboot mit Sonnendeck. Bitte Sonnen- bzw. Regenschutz mitnehmen. Die Fahrten finden nicht bei Starkwind, Wellenschlag und Dauerregen statt.



Tourist-Information Langenargen

Obere Seestraße 2/1, 88085 Langenargen
Tel. +49 (0)7543 933092

März bis Oktober, Anmeldung erforderlich,
Termine und Ticketverkauf in der Tourist-Information

Preis 16,00 €, Kind 6–15 Jahre 10,00 €
EBC 12,00 €, Kind 6,00 €

 Langenargen Bahnhof

www.langenargen.de

Sonnenuntergangsfahrt

Die Sonnenuntergangsfahrt mit dem Seelöwen ist ein besonderes Erlebnis.

Genießen Sie die entspannte Atmosphäre auf dem See und die faszinierenden Farben, die sich aus dem Zusammenspiel zwischen untergehender Sonne, glitzernder Wasseroberfläche und imposantem Bergpanorama ergeben. Ein Sonnenuntergang auf dem See ist ein Muss für jeden Bodensee-Urlauber.

Der Seelöwe ist ein offenes Motorboot mit Sonnendeck. Die Fahrten finden nur bei schönem Wetter und nicht bei Starkwind und Wellenschlag statt.



Tourist-Information Langenargen

Obere Seestraße 2/1
88085 Langenargen
Tel. +49 (0)7543 933092

März bis Oktober, Anmeldung erforderlich,
Termine und Ticketverkauf in der Tourist-
Information

Preis 18,00 €, Kind 6–15 Jahre 12,00 €
EBC 14,50 €, Kind 8,00 €

 Langenargen Bahnhof

www.langenargen.de



Festspiele Langenargen

Langenargener Festspiele

Untere Seestraße 5,
88085 Langenargen
Tel. +49 (0)7543 9618679

Juni bis August, Termine online

EBC 10 % Rabatt
auf alle Kartenpreise

 Langenargen Bahnhof

www.langenargener-festspiele.de

Hallenbad

Hallenbad Langenargen

Amthausstraße 13, 88085 Langenargen
Tel. +49 (0)7543 933092

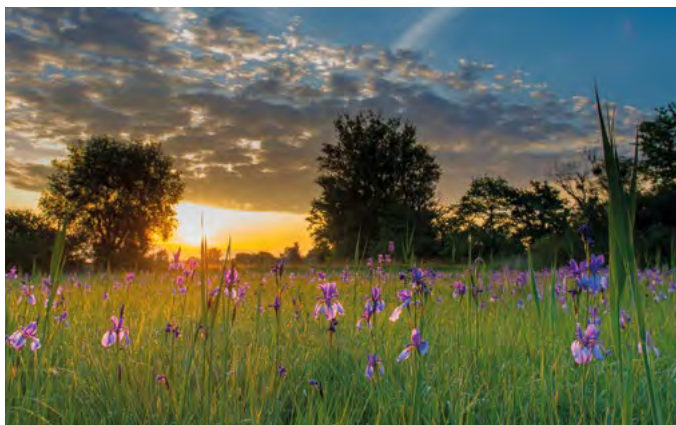
September bis Mai
EBC 0,75 € Rabatt auf den Normalpreis

 Langenargen Hallenbad

www.langenargen.de



Verträumter Urlaub am Bodensee



Eriskirch – der kleine, verträumte Urlaubsort zwischen Friedrichshafen und Lindau gelegen, bietet Erholung für Ruhesuchende und entspannte Ferien für Familien.

Ausgedehnte Obstanlagen, Hopfengärten und viel Wald laden zu Wanderungen und Fahrradtouren ein. Das Eriskircher Ried bietet ab Mitte Mai bis Anfang Juni ein faszinierendes Naturschauspiel, wenn die „Irisblüte“ die hektargroßen Wiesen in ein blautila Blütenmeer verwandelt.

Highlights

Perfekt für Radfahrer, Wanderer und Familien: zentral, aber dennoch ruhig gelegen. Museen, Schiffsanleger, Ausflugsziele sind auf kurzen Wegen erreichbar.

Seestrandbad mit tollem Kinderbereich, 50-Meter-Becken und Sprungturm.

Tourist-Information Eriskirch

Schussenstraße 18, 88097 Eriskirch
Tel. +49 (0)7541 970822

Naturschutzzentrum Eriskirch

Das Eriskircher Ried ist das größte und wertvollste Naturschutzgebiet am Nordufer des Bodensees.

Einen Besuch dieser Naturoase beginnen Sie am besten im Naturschutzzentrum im ehemaligen Bahnhof von Eriskirch. Das ist kein „trockenes“ Museum, vielmehr können Kinder und Erwachsene in einer modernen Ausstellung viel entdecken: Erforschen Sie mit einem echten unbemannten Unterseeboot virtuell die Tiefen des Sees, beobachten Sie Bodenseefische im Aquarium oder erleben Sie in einer Multimedia-Schau die Schönheit des Rieds.

Der Eintritt ist frei! Ganzjährig bietet unser Haus Führungen und Familienaktionen an, nach Terminabsprache auch für Gruppen.



Naturschutzzentrum

Bahnhofstraße 24, 88097 Eriskirch
Tel. +49 (0)7541 81888

April bis Oktober, Di–Do 14:00–17:00 Uhr,
Fr–So und Feiertage 10:00–13:00 Uhr und
14:00–17:00 Uhr

November bis März, Di–Do 14:00–16:00
Uhr, Fr 9:00–12:00 Uhr, So und Feiertage
14:00–17:00 Uhr

Magazin „Natz – Unterwegs im
Eriskircher Ried“ 4,00 €

EBC 1,00 € Rabatt



www.naz-eriskirch.de

Strandbad Eriskirch

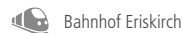
Strandbad Eriskirch

Strandbad 1, 88097 Eriskirch
Tel. +49 (0)7541 82642

Mai bis September, bei guter Witterung tägl.
09:00–20:00 Uhr, Vorteil gilt nicht für Feier-
abendtarif 3 h vor Schließung

Preis 4,00 €, Kind 1,00 €, Familie 8,50 €

EBC 3,00 €, Kind frei, Familie 7,50 €



www.eriskirch.de





Führungen durch die Zeppelinstadt Friedrichshafen

Stadtführung

Friedrichshafen steht für Pioniergeist und lebendige Kultur. Kommen Sie mit auf eine Zeitreise durch die Häfler Stadtgeschichte.

Schlosskirchenführung

... mit Weinprobe. Entdecken Sie die verborgenen Geheimnisse der Schlosskirche, die zu den berühmten ober-schwäbischen Bauwerken des Barocks zählt. Nach den spannenden Anekdoten gibt's in der Vinothek Schloss Friedrichshafen eine kleine Weinprobe (optional, zusätzlich 5 €).

Bodenseeschiffahrt

... damals und heute. Wussten Sie, dass bis 1976 Eisenbahnen auf Schiffe verladen wurden? Erfahren Sie kuriose Geschichten wie diese und Wissenswertes über die Schifffahrt auf dem Bodensee, von den Lastenseglern, der Dampfschifflotte bis zu den heutigen Ausflugsschiffen der „Weissen Flotte“.

Wildkräuterführung

Eine echte Kräuterexpertin erzählt Wissenswertes über die Verwendung und Heilwirkung von Wildkräutern, die entlang des historischen Königs-wegs wachsen.



Tourist-Information Friedrichshafen

Bahnhofplatz 2, 88045 Friedrichshafen
Tel. +49 (0)7541 20355444

April bis Dezember
Stadt- und Themenführung,
Kind bis 14 Jahre frei

Stadt- und Themenführung 7,00 €
EBC 6,00 €



Schulmuseum Friedrichshafen

Enge Bankreihen, knarrende Sitze, große dunkle Tafeln: Aus heutiger Sicht ist kaum vorstellbar, wie anders der Unterricht früher war. Im Schulmuseum Friedrichshafen können Sie das hautnah erleben.

Es knarrt, es riecht, es erstaunt. Schon mit dem Eintreten wird deutlich: Im Schulmuseum, direkt am westlichen Ende der Uferpromenade gegenüber dem Graf-Zeppelin-Haus gelegen, lebt Geschichte.

Es ist dieser Geruch, der die Besucher empfängt: nach Büchern, nach ledernen Schulranzen, nach altem, wurmstichigem Holz ... eben nach früher. Kein Wunder, versammelt das Schulmuseum, übrigens eines der größten seiner Art in Deutschland, doch eine schier endlose Sammlung an historischen Lehrmaterialien und teils kuriosen Exponaten aus Hunderten Jahren Schulalltag. Was hat es zum Beispiel mit diesen Händen aus Holz auf sich? Und ist dieser Schulranzen da tatsächlich aus Blech? All die Stücke erzählen aus der Zeit, in der noch niemand die Bedeutung von Taschenrechnern, geschweige denn Tablets, auch nur erahnen konnte.

In drei historischen Klassenzimmern aus 1850, 1900 und 1930 nehmen Sie in den engen Schulbänken von anno dazumal Platz, entziffern Tafelbeschriftungen und erleben selbst das Schreibgefühl, wenn der Griffel auf der Schiefertafel kratzt. So wird Geschichte lebendig.



Schulmuseum Friedrichshafen

Friedrichstraße 14, 88045 Friedrichshafen
Tel. +49 (0)7541 20355610

April bis Mai, Di bis So 10:00–17:00 Uhr
Juni bis Oktober, täglich 10:00–17:00 Uhr
November bis März, Di bis So 14:00–17:00 Uhr

Preis 3,50 €
EBC 2,00 €



Dornier Museum

Faszination Luft- und Raumfahrt im größten Technikmuseum am Bodensee. Der Traum vom Fliegen wird wahr – auf einer Reise durch 100 Jahre Geschichte der Luft- und Raumfahrt!

Riesige Flugboote, nostalgische Passagiermaschinen und spannende Exponate aus der Raumfahrt lassen den Besuch im Dornier Museum Friedrichshafen zu einem einmaligen Erlebnis werden. In direkter Nachbarschaft zum Bodensee-Airport präsentiert das größte Technikmuseum am Bodensee eine Erlebniswelt auf über 6000 m². Neben den rund 400 Ausstellungsstücken lassen zahlreiche Originalflugzeuge und Exponate aus der Raumfahrt den Pioniergeist des vergangenen Jahrhunderts lebendig werden.

Ein erlebnisreiches Museum für Männer und Frauen, Familien, Technikbegeisterte, Geschichtsinteressierte und alle Freunde der Luft- und Raumfahrt.

Freuen Sie sich auf:

- Eine Erlebniswelt der Luft- und Raumfahrt im größten Technikmuseum am Bodensee
- Über 400 Exponate, Originalflugzeuge, Hubschrauber und Nachbauten

- Virtuelle Rundflüge im Do-27-Flugsimulator
- Spannende Ferienprogramme
- Eine neue Raumfahrt-Dauerausstellung mit großem Kinderbereich.
- DO-X-Restaurant mit großer Terrasse, Spielplatz und Blick auf die Start- und Landefläche des Zeppelin NT.



Dornier Museum Friedrichshafen

Claude-Dornier-Platz 1, 88046 Friedrichshafen
Tel. +49 (0)7541 4873600

Mai bis Oktober, täglich 10:00–17:00 Uhr
November bis April, Di bis So 10:00–17:00 Uhr,
Führungstermine und Veranstaltungen online

Preis 11,50 €, Kinder-Quiz 2,50 €
EBC 10,50 €, Kinder-Quiz frei



Zeppelin Museum

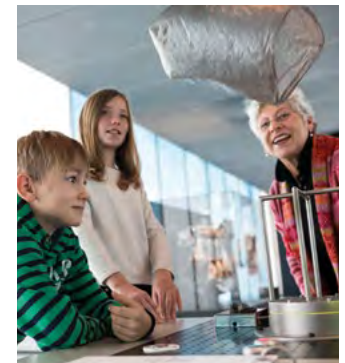
Wie gelang es Graf Zeppelin ein Luftschiff zu bauen, das fast viermal so groß ist wie ein Airbus, aber dennoch leichter als Luft?

Sie interessieren sich für das Kultobjekt Zeppelin und die Pioniere der Luftschiffahrt? Sie wollen dem Mythos der Lakehurst-Katastrophe auf die Spur kommen? Mit über 1500 Originalexponaten sowie historischen Ton-, Film- und Bildaufnahmen erzählt die Sammlungspräsentation im Zeppelin Museum lebendig und multimedial die Geschichte der Luftschiffahrt und zieht damit jährlich über 250 000 internationale BesucherInnen in ihren Bann.

Highlight ist die Teilrekonstruktion des LZ 129 Hindenburg. Über das Fallreep steigt man in die nach historischen Plänen in Originalgröße nachgebauten Passagierbereiche der LZ 129 und kann so hautnah erleben, wie man sich als Passagier dieser innovativen Luxusliner der Lüfte fühlte.

Das Zeppelin Museum im Bauhausgebäude des Hafens ist nicht nur ein Kompetenzzentrum für die Geschichte der Zeppeline, sondern verfügt auch über eine beachtliche Kunstsammlung, die die großen Meister aus Süddeutschland vom Mittelalter bis zur Neuzeit versam-

melt. Einen besonderen Schwerpunkt bilden die Werke der Künstler, die sich während des Dritten Reichs an den Bodensee in die „Innere Emigration“ zurückzogen, wie Otto Dix, Max Ackermann oder Willi Baumeister. Insbesondere durch seine innovativen Wechselausstellungen spannt das Friedrichshafener Museum einen Bogen zur zeitgenössischen Kunst.



Zeppelin Museum Friedrichshafen

Seestraße 22, 88045 Friedrichshafen
Tel. +49 (0)7541 38010

Mai bis Oktober, täglich 09:00–17:00 Uhr
November bis April, Di bis So 10:00–17:00 Uhr

EBC 1,00 € Rabatt auf den Normalpreis



Zeppelin NT – Werftbesichtigung

Eintauchen in die faszinierende Welt der Zeppeline

Bei einer Zeppelin-Werftbesichtigung erleben Sie die einzigartige Technologie des modernsten Passagier-Luftschiffes der Welt – hautnah. Mit einer Länge von 110 Metern, einer Breite von 69 Metern und einer Höhe von 34 Metern zählt der Hangar des Zeppelin NT zu den größten freitragenden Hallen Süddeutschlands. Hier ist der Zeppelin NT zu Hause. In unserer Werft erleben Sie den Mythos Zeppelin auf neue Weise. Hinter den riesigen Toren des Hangars wartet spannende Technik darauf, von Ihnen entdeckt zu werden. Erfahren Sie alles über die innovativen Technologien und die vielfältigen Einsatzmöglichkeiten des Zeppelin NT. Intelligente Konstruktionen, zukunftsweisende Materialien und Hightech-Steuerungssysteme ermöglichen erst die einzigartigen Flugeigenschaften.

Unsere Guides werden Sie mitnehmen auf eine Reise technischer Meisterleistungen und genialen Erfindergeistes. Sie können Originalteile des Zeppelin NT in die Hand nehmen und erfahren wissenswerte Details über den Bau und die Funktionsweise.

Lassen Sie anschließend Ihre Eindrücke auf sich wirken, vielleicht bei einem guten Essen auf unserer

Restaurant-Terrasse und beobachten Sie Start und Landung des schwebenden Giganten aus nächster Nähe. So bleibt Ihnen Ihr Aufenthalt am Bodensee in bleibender Erinnerung.



Deutsche Zeppelin-Reederei

Messestraße 132, 88046 Friedrichshafen
Tel. +49 (0)7541 59000

März bis November, Anmeldung erforderlich

Preis 9,50 €
EBC 8,50 €



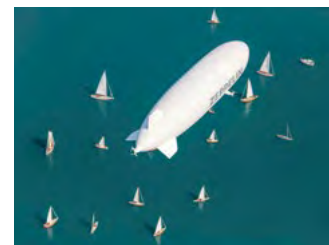
Zeppelin NT – Zeppelin-Flug

Erlebnis Zeppelin-Flug

Die Motoren surren leise. Sanft steigt das Luftschiff in die Höhe und schwebt elegant durch das Luftmeer. Der Zeppelin NT legt seinen Passagieren die Welt zu Füßen – atemberaubend und unvergesslich. Kurz nach dem Start ist die Flughöhe von ca. 300 Metern erreicht. Eine Höhe, die Raum lässt, um viele Details am Boden zu erkennen. Bühne frei für abwechslungsreiche Landschaften aus einzigartiger Perspektive: vom grünen Allgäu über Schlösser und Burgen am Bodensee oder die typische Architektur im Vorarlberger Land bis hin zu farbenprächtigen Inseln und überragenden Ausblicken entlang der Voralpen. Zwölf Routen unterschiedlicher Länge am Bodensee, zwölf Gelegenheiten auf die schönste Art mit dem Zeppelin NT zu fliegen.

An Bord dürfen Sie sich frei bewegen, dem Piloten im Cockpit über die Schulter schauen oder sich einfach zurücklehnen und das einzigartige Zeppelin-Gefühl erleben. Jeder Sitzplatz bietet eine einmalige Aussicht aus großen Panoramafenstern. Halten Sie diese besonderen Augenblicke auf spektakulären Fotoaufnahmen fest – das Erlebnis Zeppelin-Flug bleibt Ihnen damit in wundervoller Erinnerung. Das Zeppelin-Erlebnis beginnt aber nicht erst beim Check-in.

Das Restaurant Zeppelin Hangar FN verwöhnt Sie mit internationalen Köstlichkeiten – mit direktem Blick auf den Start- und Landeplatz des Zeppelins.

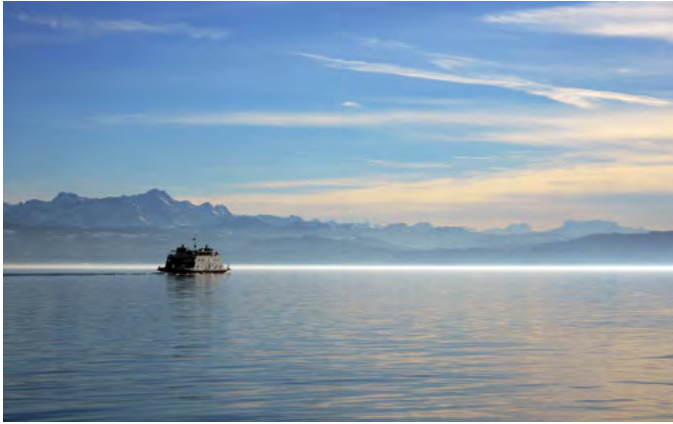


Deutsche Zeppelin-Reederei

Messestraße 132, 88046 Friedrichshafen
Tel. +49 (0)7541 59000

März bis November,
Termine und Buchung online

EBC Kleines Präsent zu Ihrem Zeppelin-Flug



Brücke zwischen Deutschland und der Schweiz

Wer von Friedrichshafen aus einen Ausflug in die Schweiz machen möchte, nimmt am besten die Bodensee-Fähre. So kommt man entspannt bis nach Romanshorn und spart sich dabei rund 70 Kilometer um den See. 365 Tage im Jahr fahren die Fährschiffe im Stundentakt zwischen Romanshorn und Friedrichshafen. Anstelle von Stau und vollen Straßen wird das Auto auf der Fähre abgestellt und die Bremse angezogen. Die Überfahrt dauert 45 Minuten – Zeit genug für eine Tasse Kaffee und ein Stück Kuchen oder eine gemütliche Brotzeit, während man die beeindruckende Aussicht genießt. So verbindet man das Nützliche mit dem Angenehmen und kommt garantiert entspannt an.

Inhaber der Echt Bodensee Card (EBC) und der EBC/HOME bekommen auf der Bodensee-Fähre zehn Prozent Ermäßigung auf mehrere Tarife: den Normaltarif für Erwachsene (einfache Fahrt oder Hin- und Rückfahrt), den Normaltarif für Kinder von 6 bis 15 Jahre (einfache Fahrt) und den Fahrradtarif für Erwachsene und Kinder für die einfache Fahrt bzw. auf die Fahrradtageskarte. So steht der See-Freude nichts mehr im Wege.



Bodensee-Schiffsbetriebe GmbH (BSB)

Seestraße 23
D-88045 Friedrichshafen
Tel. +49 (0)7541 92380

Schweizerische Bodensee-Schiffahrtsgesellschaft AG (SBS)

Friedrichshafnerstrasse 55a
CH-8590 Romanshorn
Tel. +41 (0)71 4667888

Tickets erhalten Sie an den Verkaufsstellen in Friedrichshafen und Romanshorn sowie auf den Fähren direkt.

EBC 10 % Rabatt auf den regulären Ticketpreis

Genießer-Rundfahrt mit dem Katamaran

Ganzjährig über den See – in 52 Minuten von Konstanz nach Friedrichshafen

Der Katamaran legt direkt in den Innenstädten von Friedrichshafen und Konstanz ab und bringt Sie in Windeseile über den Bodensee.

Besonders beliebt sind die Genießer-Rundfahrten im August. Um 13 Uhr startet dienstags bis samstags der Katamaran zur Rundfahrt. Während der 45-minütigen Tour genießen Sie mit Prosecco oder einem Softdrink die Impressionen. Die Rundfahrtroute verläuft ab Friedrichshafen über Eriskirch, Langenargen, die Schlosskirche und wieder zurück. Tickets sind am Katamaran-Fahrscheinautomat im Hafen Friedrichshafen erhältlich.



Katamaran-Reederei Bodensee
Seestraße 23, 88045 Friedrichshafen
Tel. +49 (0)7541 9710900

Genießer-Rundfahrten im August,

Preis 9,90 €, Kind 6–14 Jahre 5,90 €
EBC 7,90 €, Kind 4,90 €

Ailingen

Radverleih

Tourist-Information Ailingen

Hauptstraße 2, 88048 Friedrichshafen
Tel. +49 (0)7541 507222

Preis 10,00 €, Kind 6,00 €
EBC 8,00 €, Kind 4,00 €

Geocaching

Tourist-Information Ailingen

Hauptstraße 2, 88048 Friedrichshafen
Tel. +49 (0)7541 507222

Preis 6,00 €
EBC 4,00 €

Meckenbeuren

Lufti Kinderspielwelt

Lufti Kinderspielwelt

Berger Halde 50, 88074 Meckenbeuren
Tel. +49 (0)7542 9788188

Kind bis 2 Jahre frei
EBC 1 Fahrchip für jedes zahlende Kind



Ravensburger Spieleland

Das Ravensburger Spieleland begeistert die ganze Familie!

Im Freizeitpark am Bodensee erleben kleine und große Abenteuer unvergessliche gemeinsame Momente. Mitten im Grünen heißt es hier: Mitmachen, Neues erfahren und spielerisch dazulernen.

Erlebt die schönsten Spielideen von Ravensburger im XXL-Format und über 70 Attraktionen in acht Themenwelten! Entdeckt die neue GraviTrax-Kugelbahn mit 90 Schienenmeter Fahrspaß, stellt in der Schoko-Werkstatt von Ritter Sport eure Lieblingschokolade her oder beget euch mit dem BRIO Wellenreiter auf eine rasante Fahrt durch den Hafen. Ihr mögt es rasant? Dann versprechen das Alpin-Rafting oder der Freifallturm „Hier kommt die Maus!“ pures Vergnügen. Nur im Ravensburger Spieleland trifft Ihr eure TV-Liebliche aus der „Sendung mit der Maus“ täglich live.

Ein Tag reicht kaum aus, um alles zu entdecken. Ihr könnt daher sogar bei Maus, Elefant und Käpt'n Blaubär übernachten. Im Ravensburger Spieleland Feriendorf erwarten euch

thematisierte Ferienhäuser. Wer mit dem eigenen Wohnmobil oder Caravan anreist, nutzt einen der Stellplätze in unmittelbarer Nähe zum Freizeitpark und kommt in den Genuss aller Feriendorf-Annehmlichkeiten.



Ravensburger Spieleland

Am Hangenwald 1, 88074 Meckenbeuren
Tel. +49 (0)7542 4000

01. April bis 07. November

Tagesticket 37,50 €, Kind 3–14 Jahre 35,50 €
EBC 32,50 €, Kind 30,50 €



Hopfungut No20 – Hopfenmuseum

Die ganze Welt des Hopfens

Das Hopfungut No20 vereint Hopfenanbau, Brauerei, Museum, Laden und Gaststätte auf einem Gutshof. Auf den Hügeln über der Hopfenstadt Tettang produzieren wir in vierter Generation feinsten Aromahopfen, brauen daraus hochwertige Bierspezialitäten und führen unsere Besucher auf eine spannende Reise durch die Welt des Hopfens. Ausgezeichnet als Genussbotschafter Baden-Württembergs heißen wir große und kleine Gäste, Familien, Vereine und Firmen zu verschiedenen Aktionen übers ganze Jahr willkommen. Dabei kommen Sie dem Hopfengeheimnis auf eigene Faust oder bei einer Führung durch unser in die Hopfenproduktion eingebundenes Museum ganz nah.

Wir verraten Ihnen alles Wissenswerte rund um die Kulturpflanze „Humulus lupulus“ und erklären Ihnen, warum der Hopfen alle, die er einmal gekratzt hat, nicht mehr loslässt. Natürlich haben Sie auch Raum zum Entdecken, Stöbern, Probieren und Genießen.

Ob als kleine Pause für zwischendurch oder als direktes Ziel für besondere Geschenke: Im Laden verkaufen wir selbst hergestellte und sorgsam ausgewählte Produkte aus



der Region. Wer im Anschluss eine Stärkung braucht, genießt in unserer Gaststätte in wohliger Atmosphäre saisonale und regionale Köstlichkeiten aus unserer Küche und verkostet dazu unsere selbst gebrauten Bierkreationen.

Wir versprechen Ihnen: Nach einem Besuch im Hopfungut No20 wird für Sie Bier nicht mehr gleich Bier und Hopfen nicht mehr gleich Hopfen sein.

Hopfungut No20

Hopfungut 20, 88069 Tettang
Tel. +49 (0)7542 952206

November bis April, Do–So,
Mai bis Oktober, Di–So
Museum & Laden 10:30–17:00 Uhr
Gaststätte 11:30–18:00 Uhr, Fr bis 21:00 Uhr

Eintritt inkl. Bier 0,2 l 8,00 €, **EBC 6,00 €**
Kind inkl. alkoholfreies Getränk 5,50 €, **EBC 3,00 €**



VAUDE Bio-Kantine & Fabrikverkauf

VAUDE – Der nachhaltig innovative Outdoor-Ausrüster

Seit 40 Jahren steht VAUDE (sprich [fau'de]) für hochwertige Outdoor-Bekleidung und Ausrüstung. Als modernes Familienunternehmen und nachhaltig innovativer Outdoor-Ausrüster nimmt VAUDE seine Verantwortung für Mensch und Natur sehr ernst und setzt weltweit ökologische und soziale Standards. Am Firmensitz in Tettngang/Ober-eisenbach befinden sich auch die firmeneigene Bio-Kantine und der VAUDE Fabrikverkauf. Bergsportler, Radsportfans und Outdoor-Begeisterte aller Altersgruppen kommen hier auf ihre Kosten.

Bei uns findest Du:

- Ausrüstung für Berg- und Bikesport, Regenbekleidung
- Hochwertige Funktionsbekleidung
- Schuhe für Damen, Herren und Kinder
- Reise- und Radaschen, Alltagsaschen
- Zelte, Schlafsäcke, Rucksäcke, Campingzubehör
- Ware der vorangegangenen Saisons und Musterartikel in den Größen S/38 für Damen und L/52 für Herren sowie Sonderposten, II.-Wahl-Artikel und Schnäppchen

Bio-Kantine „Mittagsspitze“

Leckeres und gesundes Mittagessen – täglich frisch gekocht und in Bio-Qualität – gibt es von Montag bis Freitag von 12:00–13:30 Uhr auch für unsere Besucher und externen Gäste (ab zehn Personen ist eine Anmeldung erforderlich).

Wir freuen uns auf Deinen Besuch und beraten Dich gerne!



VAUDE Fabrikverkauf

Siggenweiler Straße 25, 88069 Tettngang Ober-eisenbach
+49 (0)7542 9314000

Mo–Fr 10:00–19:30 Uhr,
Sa 10:00–19:30 Uhr

EBC 10,00 € Rabatt ab einem Einkaufswert von 100,00 €

Neues Schloss

Für die Grafen von Montfort war das Beste gerade gut genug. Nachdem ihnen das Alte Schloss in Tettngang nicht mehr ausreichend repräsentativ erschien, bauten sie in barocker Pracht ein großes neues. Die besten Baumeister wurden verpflichtet für die vierflügelige Anlage und Künstler wie Joseph Anton Feuchtmayer oder Angelika Kauffmann trugen zu dem fürstlichen Luxus bei, den die Besucher noch heute bestaunen.



Gäste erfahren bei einer Führung manch interessante Geschichte der Grafen von Montfort und auch, warum die Grafschaft schließlich an die Habsburger überging.

Kinder dürfen während der Führung auf Bildersuche gehen und sich zum Schluss ein kleines Andenken an der Kasse abholen.

Tourist-Information Tettngang

Montfortstraße 41, 88069 Tettngang
Tel. +49 (0)7542 510500

April bis Oktober, täglich 11:00 bis 16:00 Uhr
Führungen zu jeder vollen Stunde, Inforäume und Museumsshop frei zugänglich während der Führungszeiten, barrierefreier Zugang

Schlossführung 7,00 €
EBC 6,30 €



Elektronikmuseum

Elektronikmuseum Tettngang

Montfortstraße 41, 88069 Tettngang
Tel. +49 (0)175 7368370

April bis Oktober, Kind bis 6 Jahre frei,
Führungen ganzjährig auf Anfrage

Preis 3,00 €, Kind 2,00 €
EBC 1,50 €, Kind 1,00 €



Urlaub zum Wohlfühlen!



Bei einer Schatzsuche durch den Ort knifflige Rätsel lösen und die Natur entdecken, an Bord der Lädine richtige Seeabenteuer erleben oder im Strand- und Hallenbad Aquastaad im Bodensee und den Erlebnisbecken planschen – Immenstaad bietet Raum für die perfekte Familienauszeit. Im Abenteuerpark schwingen sich Klettermaxen wie Tarzan von Baum zu Baum und beim Piraten-Minigolf rollen die Kugeln durch eine Welt der Seeräuber und deren Erlebnisse.

Aber nicht nur Action und Abenteuer gibt es hier zu erleben. Der Apfel- und Weinspazierweg lädt ein, die Kulturlandschaft Bodensee zu entdecken, immer wieder mit einzigartigen Aussichten auf den Bodensee und die Alpen. Wer gerne noch mehr zum Ort erfahren möchte, kann sich bei einer historischen Ortsführung in das Immenstaad der vergangenen Jahre

entführen lassen. Die heimischen Gastronomen laden ein, die regionale Küche mit Bodenseefisch, Dinnele oder den Apfel in verschiedensten Formen zu genießen. Kulinarisch wird es auch bei einer Weinprobe beim Immenstaader Winzer oder einer Fahrt mit dem Winzer-Express.

Ob im Frühjahr, wenn die blühenden Obstgärten die Landschaft in ein Blütenmeer verwandeln, bei Sommerhitze, wenn das Toben im Wasser eine willkommene Abkühlung bringt oder im Herbst, wenn die Obstbäume voller vitaminreicher Früchte hängen und das bunte Laub die Landschaft in ein Herbstkleid legt – hier verbringen Sie Ihre Wohlfühlzeit!

Tourist-Information Immenstaad

Dr.-Zimmermann-Straße 1
88090 Immenstaad
Tel. +49 (0) 7545 201-3700

www.immenstaad-tourismus.de

Strand- und Hallenbad Aquastaad

Wasserspaß bei jedem Wetter!

Nach einer Abkühlung im Bodensee bietet der große Naturstrand mit zahlreichen schattigen Plätzen den perfekten Ort zum Entspannen. Wer sich lieber sportlich betätigt, kann sich beim Beachvolleyball, Tischtennis, Badminton oder Basketball austoben.

Selbstverständlich ist auch für die kleinen Gäste gesorgt. Als ausgezeichnetes Familienbad bietet das Aquastaad einen großen Spielplatz mit Sandhügel, Planschbecken und Piratenlandschaft für Kinder. Ein Eis und eine kleine Stärkung gibt es in der Aquastaad-Gastronomie. Außerdem steht eine Grillstelle mit Blick auf den See für die Gäste bereit.



Aquastaad

Strandbadstraße 1, 88090 Immenstaad
Tel. +49 (0)7545 901313

Freibad: Mai bis September
Hallenbad: Januar bis Dezember

Preis 4,00 €, Familie 10,00 €
EBC 3,50 €, Familie 9,00 €

 Immenstaad Strand-/Hallenbad

www.aquastaad.de

Piratenfahrt mit der Lädine

Arrrr – Die Lädine ist in die Hände von Piraten geraten!

Ausgerüstet mit Kopftuch und Augenklappe geht es auf eine Piraten-Entdeckungstour auf dem Bodensee mit der ganzen Familie.

An Bord des Segelbootes haben die kleinen und großen Piraten einiges zu tun: Die Segel müssen gesetzt werden, das Deck geschrubbt, ein kniffliges Piratenrätsel muss gelöst und gefährliche Feinde abgewehrt werden. Denn einen echten Piratenschatz findet man selbstverständlich nicht einfach so!

Die Piratenausrüstung (Kopftuch, Augenklappe, Wasserspritzpistole) kann in der Tourist-Information Immenstaad käuflich erworben werden.



Tourist-Information Immenstaad

Dr.-Zimmermann-Straße 1, 88090 Immenstaad
Tel. +49 (0)7545 2013700

Termine und Ticketverkauf online oder in der Tourist-Information

Preis 19,00 €, Kind 3–15 Jahre 14,00 €
EBC 17,00 €, Kind 12,00 €

 Immenstaad Rathaus

www.immenstaad-tourismus.de

Forscherfahrt mit der Lädine

Experimente auf „hoher“ See!

An Bord der Lädine, einem Nachbau eines mittelalterlichen Lastensegelschiffs, macht die ganze Familie spannende Versuche zu den Natur-elementen Wind und Wasser. Wie entsteht Regen? Und wie kann der Wind Schiffe zum Fahren bringen? Während der 1,5-stündigen Fahrt erfahren die Jungforscher spielerisch Interessantes über die vielschichtigen Zusammenhänge in der Natur. Alles unter der fachkundigen Anleitung einer Naturwissenschaftlerin und ihres schusseligen Assistenten.

Weitere Informationen zu den Forscherfahrten finden Sie online.



Tourist-Information Immenstaad

Dr.-Zimmermann-Straße 1, 88090 Immenstaad
Tel. +49 (0)7545 2013700

Termine und Ticketverkauf online oder in der Tourist-Information

Preis 15,00 €, Kind 5–15 Jahre 11,00 €
EBC 13,00 €, 9,00 €

Immenstaad Rathaus

www.immenstaad-tourismus.de

AbenteuerPark

AbenteuerPark Immenstaad

Am Klötzenen Forst, 88090 Immenstaad
Tel. +49 (0)7545 949462

April bis Oktober

EBC 10 % Rabatt auf den Normalpreis

Immenstaad Alte Ziegelei / B 31 Airbus

www.abenteuerpark.com

Fahrt mit dem Winzer-Express mit Weinverkostung

Tourist-Information Immenstaad

Dr.-Zimmermann-Straße 1, 88090 Immenstaad
Tel. +49 (0)7545 2013700

April bis Oktober, Anmeldung erforderlich

Preis 14,50 €, Kind 6,00 €

EBC 12,50 €, Kind 5,00 €

Immenstaad Rathaus

www.immenstaad-tourismus.de

Digitale Schatzsuche

Tourist-Information Immenstaad

Dr.-Zimmermann-Straße 1, 88090 Immenstaad
Tel. +49 (0)7545 2013700

Preis (GPS-Verleih) 2,00 €

EBC frei

Immenstaad Rathaus

www.immenstaad-tourismus.de

Käpt'n Golf

Käpt'n Golf

Seestraße West 37, 88090 Immenstaad
Tel. +49 (0)7545 6475

April bis Oktober

Preis 4,50 €, Kind bis 15 Jahre 4,00 €

EBC 4,00 €, Kind 3,50 €

Immenstaad West

www.kaeptngolf.de

Weingut Röhrenbach – Weinprobe

Weingut Röhrenbach

Wolfgangweg 18, 88090 Immenstaad
Tel. +49 (0)7545 94140

April bis September, Anmeldung erforderlich

Weinprobe 18,00 €, **EBC 16,00 €**

mit Vesper 34,00 €, **EBC 30,00 €**

Immenstaad Hersberg B 31

www.roehrenbach.de

Seewärts – Motorboot und SUP-Verleih

Seewärts

Kippenhorn, 88090 Immenstaad
Tel. +49 (0)7545 6293

April bis Oktober

EBC 1,00 € Rabatt auf den Verleih

Immenstaad Strand-/Hallenbad

www.seewaerts-bodensee.de

Segway-Tour

SightSee

Bürglen 5, 88090 Immenstaad
Tel. +49 (0)7541 8301087

Anmeldung erforderlich

Preis 80,00 €

EBC 75,00 €

Immenstaad Rathaus

www.sightsee.de

Vespa Roller Vermietung

SightSee

Bürglen 5, 88090 Immenstaad
Tel. +49 (0)7541 8301087

Anmeldung erforderlich

Preis 80,00 €

EBC 75,00 €

Immenstaad Rathaus

www.sightsee.de



See. Genuss. Momente



Das Fischer- und Winzerdorf Hagnau liegt direkt am Ufer des Bodensees und bietet umgeben von Weinbergen und Obstgärten einen traumhaften Blick auf das schweizerische Alpenpanorama. 52 Winzerfamilien und Bodensee-Fischereien zeigen, dass in Hagnau Tradition und Genuss geliebt und gelebt werden. Es lohnt sich, das idyllische Dorf mit seiner herrlichen Uferpromenade zu erkunden oder in einer der zahlreichen Restaurants bei einem Glas Hagnauer Wein zu verweilen. Die aktiven Gäste entdecken auf den Rad- und Wanderwegen rund um Hagnau die Schönheiten der Landschaft. Durch die zentrale Lage am Bodensee eignet sich der Ort hervorragend für Ausflüge in die Region.

Highlights

9.–11. April	Osterfestival
12. Juni	5. Hagnauer Seelauf
10. Juli	Sinfoniekonzert
31. Juli/1. Aug.	Hagnauer Weinfest
1.–3. Nov.	14. Hagnauer Klassik
19. Nov.	Konzert mit Kieran Goss und Annie Kinsella
31. Dez.	Silvesterkonzert

Tourist-Information Hagnau

Im Hof 1, 88709 Hagnau am Bodensee
Tel. +49 (0)7532 430043
tourist-info@hagnau.de



Gutemann – Gute Brände

Mit Begeisterung für den Geschmack

Wenn es blubbert, zischt und brodeln, dann hat Walter Gutemann den kupfernen Kessel angeheizt. Gleich ein paar Mal im Jahr dampft und brummt es in der modernen Brennerei. Und das hat einen wahrlich reichen Grund: Mit Begeisterung und Herzblut werden erlesene Edelbrände und Gin komponiert. Das Ergebnis? Eine pure Geschmacksexpedition. Echt magisch.

Aus Tradition und Leidenschaft

Bei den Gutemanns brennt das Feuer für ein fruchtiges Aroma seit Generationen. Das Obst ist aus eigenem Anbau, die Suche nach Perfektion bestimmt das hochprozentige Geschäft. Und die Leidenschaft? Die gehört dem Geist, der aus der Flasche kommt. Mit hohem Qualitätsbewusstsein und purem Feingefühl stellt Walter Gutemann seine Brände her.

Gerne stellen wir Ihnen eine individuelle Verkostung unserer Brände zusammen.



Brennerei Gutemann

Kreuzäckerweg 6, 88709 Hagnau
Tel. +49 (0)7532 6351

März bis Oktober, Mo–Sa 8:00–12:00 und
14:00–18:00 Uhr, So 8:00–12:00 Uhr, oder
nach telefonischer Anmeldung

Kleine Probe 6,00 €

EBC frei

Das kleine Museum

Das kleine Museum
Neugartenstraße 20, 88709 Hagnau
Tel. +49 (0)7532 9991

Mi, So 14:00–17:00 Uhr
und auf Anfrage

Preis 4,00 €, Kind 1,50 €
EBC 3,50 €, Kind 1,20 €



Hagnau West

www.puppen-und-spielzeugmuseum.de

Rundfahrt mit dem Marinekutter

Tourist-Information Hagnau
Im Hof 1, 88709 Hagnau
Tel. +49 (0)7532 430043

Mai bis September, Anmeldung erforderlich
Preis 15,50 €, Kind 8,00 €
EBC 12,50 €, Kind 6,00 €

Hagnau Mitte

www.gemeinde-hagnau.de

Franky's Minigolf Hagnau

Franky's Minigolf Hagnau
Strandweg 4, 88709 Hagnau
Tel. +49 (0)179 9111759

April bis Oktober
Preis 4,00 €
EBC 3,50 €

Hagnau Mitte

www.minigolf-hagnau.de

Spaziergang

Tourist-Information Hagnau
Im Hof 1, 88709 Hagnau
Tel. +49 (0)7532 430043

April bis Oktober, Anmeldung erforderlich
Preis 6,00 €
EBC 3,00 €

Hagnau Mitte

www.gemeinde-hagnau.de

Winzerverein Hagnau – Fachliche Weinprobe

Tourist-Information Hagnau
Im Hof 1, 88709 Hagnau
Tel. +49 (0)7532 430043
März bis Oktober, Anmeldung erforderlich

März bis Oktober, Anmeldung erforderlich
Preis 15,50 €, Kind 8,00 €
EBC 12,50 €, Kind 6,00 €

Hagnau Mitte

www.gemeinde-hagnau.de

Hagnauer Museum

Hagnauer Museum
Im Hof 5, 88709 Hagnau
Tel. +49 (0)7532 430043

Mai bis Oktober
Preis 4,00 €
EBC 3,00 €

Hagnau Mitte

www.hagnauer-museum.de

Geführte Radtour

Tourist-Information Hagnau
Im Hof 5, 88709 Hagnau
Tel. +49 (0)7532 430043

April bis Oktober, Anmeldung erforderlich
EBC 50 % Ermäßigung auf den Normalpreis

Hagnau Mitte

www.gemeinde-hagnau.de

Meersburg

Neues Schloss Meersburg

Neues Schloss Meersburg
Schlossplatz 12, 88709 Meersburg
Tel. +49 (0)7532 8079410

Preis 6,00 €
EBC 5,40 €

Meersburg Kirche

www.neues-schloss-meersburg.de





Pfahlbaumuseum Unteruhldingen

Das Weltkulturerbe „Pfahlbauten“ kennen lernen, auf einem Steg über den Bodensee wandern und sich von uralten Techniken aus der Steinzeit faszinieren lassen – die Pfahlbauten machen eine längst vergangene, versunkene Welt wieder erlebbar.

In spektakulärer Lage über dem Bodensee wurden in Unteruhldingen in einer weitläufigen Museumsanlage 23 Pfahlbauhäuser rekonstruiert. Im ältesten archäologischen Freilichtmuseum Deutschlands locken spannende Alltagsobjekte der Steinzeit und Bronzezeit. Mit einem nach Corona neuen Museumskonzept werden die Museumsbesucher für die Stein- und Bronzezeit begeistert. Ein frisch installierter Rundgang als Einbahnstraße ist berührungs- und begegnungsfrei eingerichtet. Mit Info-Punkten, Beach-Flags und Schautafeln ist eine leichte Orientierung möglich. Die frühe Geschichte des Sees, das Welterbe „Pfahlbauten rund um die Alpen“, Ötzi und seine Zeitgenossen, ihre Krankheiten und Arzneimittel sind aktuelle Präsentationsthemen. Im Steinzeit-Parcours werfen Sie einen „Blick in Uhlids Küche“. Im diesem Aktionsbereich erfahren Sie, was die Menschen vor Jahrtausenden so



alles gegessen haben und wie sie ihre Gerichte zubereitet haben (Öffnungszeiten des Steinzeit-Parcours siehe www.pfahlbauten.de). In der Ausstellung entdecken Sie am Ende des Rundgangs über 1000 Originalfunde aus den Welterbestätten am Bodensee. Das als familienfreundliche Einrichtung ausgezeichnete Museum ist weitgehend barrierefrei und wurde mit dem baden-württembergischen Museumspreis ausgezeichnet. Vor dem Museum befindet sich ein großer Fahrradparkplatz, die Anlegestelle der Bodensee Schifffahrt ist 5 Gehminuten vom Freilichtmuseum entfernt.

Pfahlbaumuseum Unteruhldingen

Strandpromenade 6
88690 Uhlidingen-Mühlhofen
Tel. +49 (0)75556 928900

EBC Einen gravierten Pfahlbauten-Bleistift als Präsent



AUTO & TRAKTOR MUSEUM

Eine faszinierende Zeitreise durch 100 Jahre Stadt- und Landleben!

Das AUTO & TRAKTOR MUSEUM ist ein spannendes Museum mit insgesamt 350 Automobilen, Motorrädern und Traktoren. Die Fahrzeuge sind integriert in eine Sammlung zahlloser Exponate, mit denen die Entwicklung des Land- und Stadtlebens der letzten 100 Jahre dargestellt wird.

Überall gibt es etwas zu entdecken: Hier eine alte Schule, dort ein Laden mit Haushaltsartikeln, hier eine Schuhmacher-Werkstatt, dort eine alte Waschküche. Eine Motorradwerkstatt, einen Friseursalon, einen Kiosk sowie Wohnzimmer der jeweiligen Epoche sind zu bewundern.

Ab Frühjahr 2021 zeigt die Sonder-schau besondere Kleinwagen und einzigartige Sportwagen der Nachkriegszeit.

Ein erlebnisreiches Museum für Jung und Alt, weiblich und männlich. Auch Hunde sind erlaubt.

Das angrenzende JÄGERHOF RESTAURANT bietet saisonale Gerichte für jeden Gaumen an, mit Ausblick auf den Bodensee und die Wallfahrtskirche Birnau.



AUTO & TRAKTOR MUSEUM

Gebhardsweiler 1,
88690 Uhlidingen-Mühlhofen
Tel. +49 (0)7556 928360

Mai bis Oktober, täglich 09:30–17:30 Uhr
November bis April, Dienstag bis Sonntag
10:00–17:00 Uhr

Preis 11,00 €, Kind 5,00 €
EBC 10,50 €, Kind 4,50 €

Veranstaltungen in der Alten Fabrik

Alte Fabrik Mühlhofen
 Daisendorfer Straße 4,
 88690 Uhdingen-Mühlhofen
 Tel. +49 (0)7556 9294889

Termine online
EBC 2,00 € auf alle Veranstaltungen

 Mühlhofen Stern

www.fabrik-muehlhofen.de

Gästebegrüßungsfahrt

Tourist-Information Uhdingen-Mühlhofen
 Ehbachstraße 1, 88690 Uhdingen-Mühlhofen
 Tel. +49 (0)7556 92160

April bis September, Montags um 17:00 Uhr
 Preis 12,00 €, Kind 6,00 €
EBC 6,00 €, Kind 3,00 €

 Unteruhldingen Meersburger Straße

www.seeferien.com



Affenberg Salem

Freu dich auf ein besonderes Tiererlebnis mit knapp 200 aufgeweckten Berberaffen, die hier wie in freier Wildbahn in einem 20ha großen Wald leben.

Es ist ein einzigartiges Erlebnis, die vom Aussterben bedrohten Berberaffen zu treffen und sie in ihrem natürlichen Verhalten zu beobachten. Der Affenberg setzt sich für den Schutz der Tiere ein und ist eine Art Arche Noah für die Berberaffen – ein Ort, der ihr Überleben sichert.

Doch am Affenberg gibt es noch viel mehr zu entdecken:

*Die größte frei fliegende Storchkolonie im Süddeutschen Raum!
 Ein Wasservogel-Paradies am Storchweiher mit riesigen Karpfen!
 Eine aufgeweckte Damwildherde!
 Erholen kannst du dich in unserer gemütlichen Affenberg-Schenke mit Biergarten und großem Abenteuerspielplatz inmitten von fast 50 Storchpaaren!*

Und bevor du gehst solltest du unbedingt in unserem Souvenirladen vorbeischauen.

Hier findest du eine große Auswahl an Kuschtieren und Andenken an dein Affenberg-Erlebnis.



Mendlishauser Hof
 88682 Salem
 +49 (0)7553 381

13. März bis 7. November, täglich geöffnet,
 Öffnungszeiten und Preise online

EBC 1,00 € Rabatt auf den mittleren Plüschberberaffen „Barbo“ im Souvenirladen

 Salem Affenberg

www.affenberg-salem.de



Edelbrände Senft – Führung und Destillatprobe

Destillerie seit über 30 Jahren – ein Familienbetrieb am Bodensee

Modernste Brenntechniken, Obst und Getreide aus Eigenanbau sowie die unermüdliche Begeisterung und die langjährige Expertise bilden seit über 30 Jahren die Werte unserer familiengeführten Destillerie vom Bodensee. Sobald die ersten Früchte reif am Baum hängen, beginnen wir mit der handverlesenen Ernte. Unserem hohen Qualitätsanspruch kommen wir mit der Verarbeitung qualitativ hochwertiger Rohstoffe aus der heimischen Bodenseeregion nach.

In mehreren Etappen werden die baumreifen Früchte in liebevoller Handarbeit gepflückt – so stellen wir sicher, dass auch jede Frucht ihre benötigte Reifezeit bekommt. Die unmittelbare Weiterverarbeitung der ertrefrischen Früchte bildet ein essenzielles Detail in der Herstellung unserer Destillate und garantiert einen unverfälschten Fruchtgeschmack.

Direktverkauf: Besuchen Sie unseren modernen Direktverkauf in Rickenbach bei Salem und verkosten Sie unsere Destillate.

Tipp: Verschenken Sie einen TASTING-Gutschein – erhältlich in unserem Onlineshop oder im Direktverkauf.



SENF

DESTILLERIE

Edelbrände Senft
Dorfbachstraße 10, 88682 Salem
Tel. +49 (0)7553 8831

Mo–Sa 8:00–20:00 Uhr,
Sonn- und Feiertags geschlossen

Preis 19,00 €
EBC 18,00 €

Feuchtmayermuseum

Joseph Anton Feuchtmayer (1696–1770) gehörte zu den genialsten süddeutschen Bildhauern seiner Zeit

Erfahren Sie in unserem Museum, der ehemaligen Werkstatt von Feuchtmayer, wie der Meister gelebt und gearbeitet hat. Bestaunen Sie Originalkunstwerke und betrachten Sie hochwertige Reproduktionen seiner Zeichnungen.

Verfolgen Sie die Entstehung der Puttfiguren, die Herstellung einer Stucksäule und die Ausgestaltung von Decken mit Stuckmarmor.

Feuchtmayermuseum
Tüfinger Straße 10, 88682 Salem
Tel. +49 (0)7553 82312

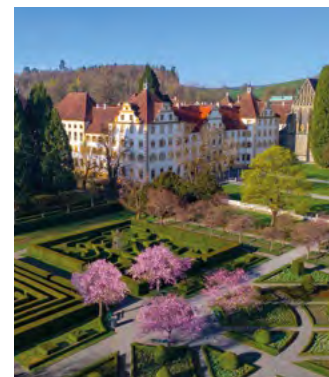


April bis Oktober, Sa, So und Feiertage
11:00 Uhr–17:00 Uhr, Führungen nach
Voranmeldung, Kind bis 17 Jahre frei

Preis 2,50 €
EBC 1,00 €

Mimmenhausen Brücke

www.feuchtmayermuseum.de



Natürlich vielfältig!



Frickingen steht für Erholung, das ist sogar staatlich anerkannt. Denn Frickingen liegt inmitten des Landschaftsparks Bodensee-Linzgau, malerisch eingebettet zwischen Heiligenberg und dem Ufer des Bodensees, der nur wenige Kilometer entfernt ist. Die prächtigen Obstgärten und Wiesen rundum zeugen von der ungebrochenen Naturverbundenheit, die hier gelebt wird. Die Böden sind fruchtbar und die klimatischen Bedingungen hervorragend für knackiges Obst, das weit über die Region hinaus beliebt ist. Dabei sind die Angebote für Gäste vielfältig: Gleich drei beliebte Museen sind in Frickingen zu Hause und im Teilort Leutstetten wartet ein Naturerlebnisbad auf begeisterte Wasserratten.

Highlight

Kommen Sie mit auf den Apfelrundweg, denn in Frickingen ist der Apfel sozusagen Programm! Überraschende Ein- und Ausblicke erwarten Sie an 18 abwechslungsreichen Stationen entlang des Weges. Schon im Frühjahr begeistern die Streuobstwiesen und Obstbauplantagen mit ihrem Blütenreichtum, ehe sie im Herbst mit knackigen Früchten locken.

Tourist-Information Frickingen
Kirchstraße 7, 88699 Frickingen
Tel. +49 (0)7554 983030

www.frickingen.de

Gerbermuseum zur Lohmühle

Gerbermuseum zur Lohmühle
Dorfstraße 14, 88699 Frickingen-Leutstetten
Tel. +49 (0)7554 983030

Mai bis Oktober
Eintritt kostenfrei
EBC Ein kleines Präsent

Leutstetten Ort

www.frickingen.de

Bodensee-Obstmuseum

Bodensee-Obst-Museum
Kirchstraße 9, 88699 Frickingen
Tel. +49 (0)7554 983030

Mai bis Oktober
Eintritt kostenfrei
EBC Ein kleines Präsent

Frickingen Heiligenberger Straße

www.frickingen.de

Tüftler-Werkstatt-Museum

Tüftler-Werkstatt-Museum
Hauptstraße 1, 88699 Frickingen-Altheim
Tel. +49 (0)7554 983030

Mai bis Oktober
Eintritt kostenfrei
EBC Ein kleines Präsent

Altheim

www.frickingen.de

Naturerlebnisbad

Naturerlebnisbad
Badweg 5, 88699 Frickingen-Leutstetten
Tel. +49 (0)7554 9864717

Mai bis September, bei schönem Wetter
Preis 3,20 €, Kind 1,50 €
EBC 2,70 €, Kind 1,00 €

Leutstetten Ort

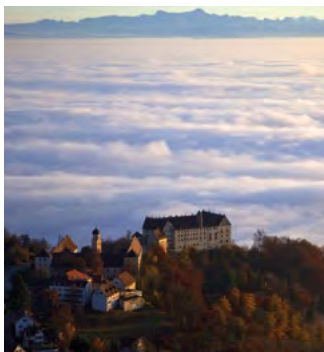
www.frickingen.de



Die „Aussichtsterrasse“ des Bodensees!



Vier Kilometer nördlich von Salem liegt Heiligenberg im Oberen Linzgau, genauer gesagt direkt an der „Kante“ zum Unteren Linzgau. Die Landschaft wurde vor Tausenden von Jahren durch die Eiszeiten geprägt. 400 Meter geht es hier hinab, was dem heutigen Gemeindegebiet seinen einzigartigen Panoramablick beschert. Unweit thront das berühmte Schloss Heiligenberg auf dem Hochplateau, das die gleichnamige Adelsfamilie um 1250 zunächst als Burg errichten ließ. Heute ist das Schloss in Besitz der Familie zu Fürstenberg, die im Nord- und Ostflügel residiert. In Heiligenberg ist Geschichte also bis heute lebendig, wovon sich die Gäste beim Rundgang durch den historischen Ort gern überzeugen dürfen.



Highlights

Als staatlich anerkannter Luftkurort bietet Heiligenberg perfekte Bedingungen für Spaziergänger, Wanderer, Walker oder Mountainbiker – und für überhaupt alle, die die Natur lieben! Und zum Entspannen geht es dann ins Höhenfreibad. Baden gehen kann man in der Region zwar überall, aber nicht auf 730 Metern Höhe mit Blick bis zu den Alpen!

Tourist-Information

Schulstraße 5, 88633 Heiligenberg
Telefon: +49 (0) 7554 9983-12

www.heiligenberg.de

Höhenfreibad

Das Höhenfreibad im Linzgau in 730 m Höhe und mit herrlichem Blick bis zu den Alpen

Das neu gestaltete Schwimmbad bietet zusammen mit der Liegewiese, den Liegeterrassen und dem Loungebereich Entspannung und Badespaß pur. Ein 30 m langes, angenehm warmes Schwimmbassin mit Nichtschwimmerbereich sowie ein neues Kinderbecken sorgen für Badevergnügen für Groß und Klein.

Nach dem Wasserspaß verwöhnt der Freibad-Kiosk Besucher mit leckeren Speisen und Getränken.



Höhenfreibad Heiligenberg

Forsthausweg 4, 88633 Heiligenberg
Tel. 0800 0786786

Mai bis September, Mo–So 10:00–20:00 Uhr, bei guter Witterung, Kind bis 99 cm Körpergröße frei

Preis 4,00 €, Kind 2,00 €

EBC 2,00 €, Kind 1,00 €

Heiligenberg Postplatz

www.freibad-heiligenberg.de

Historischer Ortsrundgang

Eine Reise in die Vergangenheit

Auf dem etwa 1-stündigen historischen Rundgang mit Ortsführerin Sophie tauchen Sie ein in eine Welt des Adels, vergessener Sitten und Tugenden und erfahren dabei mehr über die Geschichte Heiligenbergs um das Jahr 1860.

Die Tour führt entlang an sehenswerten Gebäuden und Denkmälern des „Historischen Rundwegs“. Abschließend genießen Sie den Blick auf das imposante Schloss Heiligenberg.

Treffpunkt: Bürgerhaus „Sennhof am Schloss“, Schulstraße 1



Tourist-Information Heiligenberg

Schulstraße 5, 88633 Heiligenberg
Tel. +49 (0)7554 998312

Mai bis Oktober, Mi um 10:00 Uhr, nur bei trockenem Wetter und nach Voranmeldung bis spätestens dienstags 16:00 Uhr bei der Tourist-Information

Preis 5,00 €, **EBC 4,00 €**

Heiligenberg Postplatz

www.heiligenberg.de

Ein Ort voller Geschichte(n)



Bei einem Spaziergang durch die verwinkelten Gassen der Altstadt, vorbei an historischen Patrizierhäusern, dem imposanten Münster St. Nikolaus und dem geschichtsträchtigen Rathaus mit spätgotischem Ratssaal lässt sich erahnen, wie die Menschen zu früheren Zeiten gelebt haben mögen, in einer Stadt, die auf 1250 Jahre Stadtgeschichte zurückblicken kann. Natürlich lockt auch der See, den Einheimische und Gäste am liebsten an der rund 5 km langen blühenden Seepromenade genießen, die von vielen Cafés und Restaurants gesäumt wird.

Traditionsreiche Gartenstadt

Überlingen blickt auf eine lange Tradition als Gartenstadt zurück. Bereits 1875 wurde der unter Denkmalschutz stehende Stadtgarten angelegt. Der „Gartenkulturpfad“ verbindet die schönsten grünen Oasen der Stadt miteinander. Vom Badgarten verläuft der Weg über den Rosengarten in den Stadtgarten und weiter durch die Stadtgräben zum Panoramagarten des Städtischen Museums. Gleich einem Garten, der sich fortlaufend weiterentwickelt, wachsen auch Überlingens Grünflächen weiter. 2021 findet hier die erste Landesgartenschau am Bodensee statt.



Hervorragend entspannen lässt es sich direkt am Seeufer in der Bodensee-Therme mit großzügigem Wellness- und Saunabereich. Der Haustierhof Reutemühle ist ein ideales Ausflugsziel für Familien und das Städtische Museum sowie die Städtische Galerie zeigen jährlich interessante Sonderausstellungen.

Tourist-Information Überlingen

Landungsplatz 3-5, 88662 Überlingen
Telefon +49 (0)7551 9471522



Überlingen bei einer Stadt- oder Themenführung erleben

Stadtführung durch die historische Altstadt

In die Historie der ehemaligen Freien Reichsstadt tauchen Sie am besten bei einer Stadtführung ein. Erfahren Sie mehr über die bewegte Geschichte Überlingens und werfen Sie einen Blick in den spätgotischen Ratssaal und das imposante Münster St. Nikolaus. Zudem führt 14-tägig ein „barrierefreier Rundgang“ ohne Treppen oder größere Steigungen durch die Altstadt.

Gartenführungen

Nicht nur viel Wissenswertes, sondern auch Kurioses über die grünen Sehenswürdigkeiten hören Sie bei den Gartenführungen. Der „Gartenkulturpfad“ verbindet die schönsten Parks und Gärten miteinander und im Stadtgarten können mediterrane und exotische Pflanzen sowie eine außergewöhnliche Kakteensammlung bestaunt werden.

Weihnachtliche Stadtführung

An den Adventsmontagen führt die winterliche Stadtführung durch die festlich geschmückte Überlinger Altstadt. Zum Abschluss gibt es eine kleine weihnachtliche Überraschung.

Stadtschauspiel

Mit Kurgast Friedrich geht es beim Stadtschauspiel auf Zeitreise in das Jahr 1899. Entdecken Sie auf unterhaltsame Weise, was er während seines Kuraufenthalts in Überlingen erlebt hat.



Tourist-Information Überlingen

Landungsplatz 3-5, 88662 Überlingen
Tel. +49 (0)7551 9471522

Informationen und Termine in der Tourist-Information und online, Kind bis 15 Jahre frei

EBC 2,00 € Rabatt auf den jeweiligen Normalpreis



Gästeküßungsfahrt

Genießen Sie von April bis Oktober immer montags um 18:00 Uhr die frische Seeluft und das herrliche Panorama der Bodenseelandschaft abwechselnd an Bord des Schiffsfahrtsbetriebs Held (Steg 2A) und der CMS Schiffsfahrt (Steg 2C). Während der einstündigen Rundfahrt gibt es bei einem Glas Überlinger Wein Wissenswertes zu Überlingen, die Sehenswürdigkeiten und die Bodenseeregion zu hören. In den Sommer-

ferien können die kleinen Feriengäste während der Rundfahrt besondere Bodensee-Andenken basteln.

Tourist-Information Überlingen

Landungsplatz 3-5, 88662 Überlingen
Tel. +49 (0)7551 9471522
April bis Oktober, Mo 18:00 Uhr, Ticketverkauf in der Tourist-Information

Preis 10,00 €, Kind 6–15 Jahre 3,50 €
EBC 8,00 €, Kind 2,50 €

Überlingen Landungsplatz

www.ueberlingen-bodensee.de



Held Schiffsahrt

Schiffsfahrtsbetrieb Held
Landungsplatz, 88662 Überlingen
Tel. +49 (0)7551 60478

EBC 0,50 € Rabatt auf ausgewählte Fahrten

Anlegestellen und Fahrplan online

www.gunzo.de



CMS Schiffsahrt

CMS Schiffsahrt
Landungsplatz, 88662 Überlingen
Tel. +49 (0)7551 916904

EBC 0,50 € bis 1,00 € Rabatt auf ausgewählte Fahrten

Anlegestellen und Fahrplan online

www.cms-schiffsahrt.de

Bodensee-Therme

Unmittelbar am Bodenseeufert bietet die mehrfach prämierte Bodensee-Therme Überlingen Wellnesserlebnisse mit einem unvergleichlichen Panorama auf den Überlinger See und die Alpen. Eine kleine Auswahl an Außen- und Innenbecken, verschiedene Saunen, ein Saunagarten mit direktem Seezugang sowie ein Ruheraum mit Kamin und ein vielfältiges Massageangebot laden zum Entspannen ein. Das mineralhaltige Thermalwasser aus 1006 m Tiefe ist von hervorragender Qualität und unterstützt mit der heilungsfördernden Wirkung das aktive Baderlebnis in allen Becken der Therme. Kulinarisch werden Sie in der Saunagastroonomie, im Thermenrestaurant und im externen A-la-carte-Restaurant „Aquarius“ verwöhnt.



Bodensee-Therme Überlingen

Bahnhofstraße 27, 88662 Überlingen
Tel. +49 (0)7551 301990

EBC 1,00 € Rabatt
auf den Normalpreis

Überlingen Bodensee-Therme

www.bodensee-therme.de

Strandbad West

Strandbad West
Bahnhofstraße 27, 88662 Überlingen
Tel. +49 (0)7551 301990

EBC 0,50 € Rabatt
auf den Normalpreis

Überlingen Bodensee-Therme

www.strandbad-west.de

Strandbad Ost

Strandbad Ost
Strandweg 32, 88662 Überlingen
Tel. +49 (0)176 81408408

EBC 0,50 € Rabatt
auf den Normalpreis

Überlingen Nußdorfer Straße

www.ostbad-ueberlingen.de

Strandbad Nußdorf

Strandbad Nußdorf
Zur Forelle 14, 88662 Überlingen-Nußdorf
Tel. +49 (0)7551 8328866

EBC 0,50 € Rabatt
auf den Normalpreis

Überlingen-Nußdorf Dorfgemeinschaftshaus

www.nussdorf-bodensee.de

Surfschule Bodensee

Surfschule Bodensee
Strandweg 22, 88662 Überlingen
Tel. +49 (0)174 6286981

Mai bis September
EBC 10 % Rabatt auf das gesamte Angebot

Überlingen Nußdorfer Straße

www.surfschulebodensee.de

Städtisches Museum

Das Städtische Museum Überlingen gehört zu den ältesten und größten kulturhistorischen Museen des Bodenseeraums. Das Museum zeigt Zeugnisse der Stadt- und Regionalgeschichte, Kunstwerke des Bodenseeraums sowie Deutschlands größte Sammlung historischer Puppenstuben. Vom Museumsgarten bietet sich ein herrlicher Blick über die Stadt und den See. Anlässlich des Stadtjubiläums präsentiert die Sonderausstellung „Überlingen legendär! 1250 Jahre sagenhafte Stadtgeschichte“ mit rund 70 Exponaten Stationen von der alemannischen Frühzeit, über das späte Mittelalter, die frühe Neuzeit, den 30-jährigen Krieg sowie das Kur- und Seebad seit dem 19. Jahrhundert.



Städtisches Museum Überlingen
Krummebergstraße 30, 88662 Überlingen
Tel. +49 (0)7551 991079

Preis 5,00 €
EBC 4,00 €

Überlingen Bahnhof / Busbahnhof

www.museum-ueberlingen.de

Städtische Galerie

Direkt an der Seepromenade beim Landungsplatz befindet sich die Städtische Galerie in einem ehemaligen Ballsaal des 19. Jahrhunderts. Die an den Saal grenzenden Kabinett-räume sind Teil eines spätmittelalterlichen Patrizierhauses.



Das geschichtsträchtige Gebäude der Städtischen Galerie bietet ein reizvolles Ambiente für gleich mehrere Ausstellungen pro Jahr. Die Stadt Überlingen und renommierte regionale Kulturveranstalter zeigen Wechselausstellungen aus allen Gattungen der historischen und aktuellen Kunst. Die klimatisierten Räumlichkeiten machen einen Besuch im „Faulen Pelz“, wie die Galerie im Volksmund heißt, auch an heißen Tagen zu einem angenehmen Erlebnis. Der Eingang zur Städtischen Galerie befindet sich in der Löwengasse.

Ausstellung 20. 03.-10. 10. 2021:
Achim Mende – Crazy Little Planet

Städtische Galerie Überlingen
Seepromenade 2, 88662 Überlingen
Tel. +49 (0)7551 991074

EBC 0,50 € Rabatt auf alle Ausstellungen

Überlingen Landungsplatz

www.staedtischegalerie.de



Überlingen Bahnhof

www.hirthe-gmbh.de

Stadterlebnisse und Führungen

hirthe | gmbh Kultur + Kommunikation
Anna-Zentgraf-Str. 19, 88662 Überlingen
Tel. +49 (0)7551 9371 85

EBC 1,00 € bis 1,50 € Rabatt auf den Normalpreis der Stadterlebnisse und Führungen

Minigolf

Minigolfanlage Überlingen
Seestraße 4, 88662 Überlingen
Tel. +49 (0)7551 9471522

EBC 10 % Rabatt auf das gesamte Angebot

Überlingen Landungsplatz

www.ueberlingen-bodensee.de

Segelschule Yachtcharter

Segelschule Überlingen
Bahnhofstraße 35, 88662 Überlingen
Tel. +49 (0)7551 3218

April bis Oktober
EBC 8 % Rabatt auf das gesamte Angebot

Überlingen Therme Bahnhof

www.segelschule-ueberlingen.de

Wellnesspark Überlingen

Wellnesspark Überlingen/ Sportzentrum Altbirnau
Rengoldshauser Straße 51, 88662 Überlingen
Tel. +49 (0)7551 2556

EBC 10 % Rabatt auf Sauna, Fitness, Squash und Gymnastikkurse

Überlingen Sportzentrum

www.wellnesspark-ueberlingen.de

Haustierhof Reutemühle

Haustierhof Reutemühle
Reuteweg 71, 88662 Überlingen
Telefon +49 (0)7551 970785

EBC 0,50 € Rabatt auf die Tageskarte (Erwachsene)

Überlingen Reutehöfe

www.haustierhof-reutemuehle.de

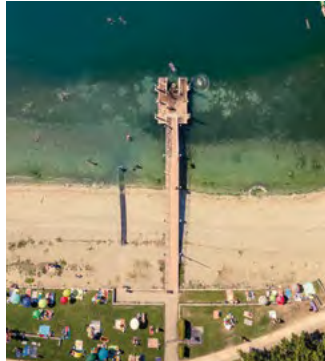


Für Naturliebhaber und Seehüpfer



Direkt am See und inmitten der einzigartigen Steiluferlandschaft liegt der idyllische Erholungsort Sipplingen. Dörfliche Romantik verzaubert bei einem Spaziergang durch den historischen Ortskern. Feste feiern hier Tradition – verlassen Sie nicht die Fronleichnamsprozession entlang des Blumentepichs!

Traumhafte Wanderwege erwarten die Wanderer mit faszinierenden Ausichten weit über den See. Badespaß garantiert die kostenfreie Badestelle mit flachem Seezugang, Wasser- und Piratenspielplatz. Mit dem Wassersportangebot vor Ort wird der See immer wieder zu einem Erlebnis.



Highlights

Teil des Premiumwanderwegs SeeGang – die Etappe um Sipplingen mit dem geologischen Lehrpfad und dem Blütenweg bietet atemberaubende Ausblicke. In 60 Metern Tiefe entnimmt die Bodensee-Wasserversorgung das Wasser für über vier Millionen Menschen in Baden-Württemberg. Auf dem Sipplinger Berg werden regelmäßige Führungen angeboten.

Tourist-Information

Seestraße 3, 78354 Sipplingen
Telefon: +49 (0)7551 9499370

www.sipplingen.de



Gästebegrüßungsfahrt

Tourist-Information Sipplingen

Seestraße 3, 78354 Sipplingen
Tel. +49 (0)7551 9499370

April bis Oktober, Anmeldung erforderlich,
Treffpunkt Sipplingen Landungsplatz

Preis 10,00 €, Kind 5,00 €
EBC 5,00 €, Kind 2,50 €

 Sipplingen Bahnhof

www.sipplingen.de



Ortsführung

Tourist-Information Sipplingen

Seestraße 3, 78354 Sipplingen
Tel. +49 (0)7551 9499370

Juni bis September

Preis 5,00 €
EBC frei

 Sipplingen Bahnhof

www.sipplingen.de

Segelerlebnisse

Bodensee Skipper

Im Leimacker 12, 78354 Sipplingen
Tel. +49 (0)178 8288159

April bis Oktober

EBC 5 % Rabatt auf Mitsegeln-Segeltörn
und „Grill&Sail“

 Sipplingen Strandbad

www.bodenseeskipper.de

Funsportarena

Surf- und Sportshop Schumacher

Uferpromenade, 78354 Sipplingen
Tel. +49 (0)172 71866823

April bis Oktober, Anmeldung erforderlich

EBC 2,00 € Rabatt auf das gesamte

Angebot

 Sipplingen Strandbad

www.surfshop-schumacher.de

Geocaching

Tourist-Information Sipplingen

Seestraße 3, 78354 Sipplingen
Tel. +49 (0)7551 9499370

Preis (GPS-Verleih) 6,00 €

EBC 3,00 €

 Sipplingen Bahnhof

www.sipplingen.de

Segelschule Yachtcharter

Segelschule Sipplingen

Seestraße 3, 78354 Sipplingen
Tel. +49 (0)7551 9499825

April bis Oktober

EBC 5,00 € auf den Verleih und **5 % Rabatt**
auf Kurse und Ausbildungsprogramme

 Sipplingen Bahnhof

www.segelschule-sipplingen.de

Auszeit am Überlinger See



Einem Urlaub voller Aktivitäten steht in Bodman-Ludwigshafen nichts im Wege. Ob ausgiebige Rad- oder Wandertouren entlang des Ufers oder auf den Anhöhen des Bodanrücks, hier findet jeder die passende Runde. Besonderes Wandervergnügen verspricht der zertifizierte Premiumwanderweg SeeGang, der von Überlingen bis Konstanz verläuft. Bodman-Ludwigshafen ist aber auch ein Paradies für Wassereratten: Im Sommer auf den großzügigen Liegewiesen in den beiden Strandbädern entspannen, sich bei warmen Temperaturen im kühlen Nass erfrischen, eine Runde mit dem SUP über den See gleiten, mit Kanus auf Entdeckungstour gehen oder mit der Familie ein Tretboot leihen – hier ist so einiges geboten!

Die beiden Welterbe-Abenteuerspielplätze in den Uferanlagen lassen Kinderherzen höher schlagen und machen längst vergangene Zeiten spielerisch erlebbar. Wer weiter durch die Uferanlagen schlendert, bleibt sicherlich vor den großen Kunstwerken des bekannten Bildhauers Peter Lenk stehen. Die vielen spannenden Details, Hintergründe und Anekdoten, die zum Schmuzeln bringen, erfahren Sie in der Saison regelmäßig bei kurzweiligen



Führungen. Auch wer im Urlaub einfach mal die Seele baumeln lassen und eine Auszeit genießen möchte, ist in Bodman-Ludwigshafen goldrichtig. Sich den Fahrtwind bei einer Schiffsrundfahrt auf dem Überlinger See um die Nase wehen lassen oder in einem der vielen Gastronomiebetriebe regionale und saisonale Köstlichkeiten genießen. Urlaub kann so schön sein! Und manchmal reicht es auch einfach, auf eine Bank zu sitzen und den Blick schweifen zu lassen. Besonders in den frühen Morgenstunden herrscht am See eine ganz magische Atmosphäre.

Tourist-Information Ludwigshafen
Hafenstraße 5, 78351 Bodman-Ludwigshafen
Tel. +49 (0)7773 930040

Tourist-Information Bodman
Seestraße 5, 78351 Bodman-Ludwigshafen

www.bodenseepur.de

E-Bikes & Fahrräder

Maier Elektro-Spessfahrzeuge

Bahnhofstraße 3,
78351 Bodman-Ludwigshafen
Tel. +49 (0)7773 909047

März bis Oktober

EBC 5 % Rabatt auf den Verleih von E-Bikes, Fahrrädern und E-Fahrzeugen

 Bahnhof Ludwigshafen



www.mef-see.de

Party-Grillboot

Grillboot Bodensee

Seestraße 1, 78351 Bodman-Ludwigshafen
Tel. +49 (0)176 20433528

Anmeldung erforderlich

EBC 5 % Rabatt auf die Grillboot-Touren



www.grillboot-bodensee.de

 Bodman Hafen

Strandbad Ludwigshafen

Strandbad Ludwigshafen

Seehalde 8, 78351 Bodman-Ludwigshafen
Tel. +49 (0)7773 5116

Mai bis September

Preis 2,50 €
EBC 2,00 €

www.strandbad-ludwigshafen.de

 Ludwigshafen Überlinger Straße

Strandbad Bodman

Strandbad Bodman

In Neustücker 4, 78351 Bodman-Ludwigshafen
Tel. +49 (0)7773 5408

Mai bis September

Preis 2,50 €
EBC 2,00 €

www.strandbad-bodman.de

 Bodman Kapelle

Schiffahrtsbetrieb Deinis

Schiffahrtsbetrieb Deinis

Bodman-Hafen, 78351 Bodman-Ludwigshafen
Tel. +49 (0)7551 9579485

EBC 0,50 € Rabatt auf Kurs-
(bei Hin- und Rückfahrt) und Panorama-
Rundfahrten

www.schiffahrt-bodensee.de

 Anlegestellen und Fahrplan online

Urweltmuseum

Urweltmuseum Bodman

Am Torkel 4, 78351 Bodman-Ludwigshafen
Tel. +49 (0)7773 9599830

Preis 7,00 €, **EBC 6,50 €**
Schüler, Studenten 4,00 €, **EBC 3,50 €**

www.urweltmuseum-bodman.de

 Bodman Kapelle

Ortsführung Bodman – Zeitreise durch die Geschichte

Tourist-Information Bodman-Ludwigshafen Kind bis 14 Jahre frei
 Seestraße 5, 78351 Bodman-Ludwigshafen Preis 5,00 €
 Tel. +49 (0)7773 930040 **EBC 4,00 €**

 Bodman Hafen

www.bodenseepur.de

Jazzfrühschoppen im Zollhaus

Tourist-Information Bodman-Ludwigshafen Termine online
 Hafestraße 5, 78351 Bodman-Ludwigshafen Preis 12,00 €, Kind 6,00 €
 Tel. +49 (0)7773 930040 **EBC 11,00 €, Kind 5,00 €**

 Bahnhof Ludwigshafen

www.bodenseepur.de



Stadtmuseum

Tourist-Information Stockach
 Salmannsweilerstraße 1, 78333 Stockach
 Tel. +49 (0)7771 802300

Sonderausstellung vom 14. Mai 2021 bis
 26. März 2022, Kind bis 15 Jahre frei
 Sonderausstellung 4,00 €
EBC 3,00 €

 Stockach Hauptstraße

www.stockach.de

Stadtführung

Tourist-Information Stockach
 Salmannsweilerstraße 1, 78333 Stockach
 Tel. +49 (0)7771 802300

April bis Oktober
 Preis 3,00 €
EBC 1,50 €

 Stockach Hauptstraße

www.stockach.de

Ferienprogramm

Tourist-Information Stockach
 Salmannsweilerstraße 1, 78333 Stockach
 Tel. +49 (0)7771 802300

Juli bis September, Programm online
EBC 1,00 € Rabatt zum Beispiel auf die
 Bootstour

 Stockach Hauptstraße

www.stockach.de

Meisterkonzerte

Tourist-Information Stockach
 Salmannsweilerstraße 1, 78333 Stockach
 Tel. +49 (0)7771 802300

Veranstaltungsprogramm online, Tickets in der
 Tourist-Information oder an der Abendkasse
 Kategorie 1: 27,00 €, Kategorie 2: 21,00 €
EBC 25,00 €, 19,00 €

 Stockach Hauptstraße

www.stockach.de

Kleinkunstreihe

Tourist-Information Stockach
 Salmannsweilerstraße 1, 78333 Stockach
 Tel. +49 (0)7771 802300

Veranstaltungsprogramm online, Tickets in der
 Tourist-Information oder an der Abendkasse,
EBC 2,00 € Rabatt auf den Normalpreis der
 Tickets der Kategorie 1 und 2

 Stockach Hauptstraße

www.stockach.de

Freibad

Freibad Stockach
 Winterspürerstraße, 78333 Stockach
 Tel. +49 (0)7771 915580

Mai bis September, Öffnungszeiten online
EBC 0,50 € Rabatt auf den Normalpreis

 Stockach Freibad

www.stadtwerke-stockach.de

Hallenbad

Hallenbad Stockach
 Dillstraße 11, 78333 Stockach
 Tel. +49 (0)7771 915580

September bis Mai, Öffnungszeiten online
EBC 0,50 € Rabatt auf den Normalpreis

 Stockach Schulzentrum Dillstraße

www.stadtwerke-stockach.de



Räuberbahn

Mit der Räuberbahn Geschichte(n) erleben, Natur genießen, Freiräume entdecken

Was haben die Räuber aus dem 19. Jahrhundert mit der Bahnstrecke Aulendorf – Altshausen – Pfullendorf zu tun? Die Umgebung der Bahnstrecke ist von zahllosen Grenzen, Enklaven und Exklaven der Herrschaften Hohenzollern-Sigmaringen, Württemberg und Baden durchsetzt. In diesem Durcheinander von Zuständigkeiten wählten die Räuberbanden damals ihre Rückzugsorte.

Schon die Fahrt ist ein Erlebnis, wenn der rote Zug laut pfeifend, vorbei an historischen Bahnhöfen und unterwegs immer wieder an Bahnübergängen anhaltend, sich seinen Weg vom Bahnknoten Aulendorf in das Mittelalterstädtchen Pfullendorf bahnt: mit Zwischenhalten in Altshausen mit seinem herzoglichen Schloss, in Hofßkirch mit dem beliebten Königseggsee (in der Bevölkerung auch „Hokisee“ genannt, sowie in Ostrach und Burgweiler mit dem nahe gelegenen Pfrungener Ried.

Links und rechts der Bahnstrecke ermöglichen Wander- und Radwege, unterschiedlichste Ausflugsziele und reichhaltige gastronomische Angebote tolle Aktivitäten für jedes Alter und für jeden Geschmack.

Gelegentlich kommen auf der Räuberbahn auch historische Fahrzeuge zum Einsatz.

Einmal im Monat ist außerdem der Räuber im Zug unterwegs und unterhält die Fahrgäste dabei mit spannenden Anekdoten und Mundart aus der Räuberzeit.



Bodensee-Oberschwaben Verkehrsverbund GmbH

Tel. +49 (0)751 3614141
info@bodo.de

Fahrplan online, Streckenplan im Umschlag
EBC frei

Campus Galli – Führung

Campus Galli ist gleichermaßen Forschungsprojekt und Freilichtmuseum

Die Besucher tauchen in eine Welt ein, in der es keine Maschinen gibt, jeder Arbeitsschritt von Hand gemacht werden muss, mühsam, bei Wind und Wetter.

Handwerker arbeiten seit fast acht Jahren daran, ein mittelalterliches Kloster zu bauen, wie es Mönche im 9. Jahrhundert auf der Insel Reichenau gezeichnet und beschrieben haben: eine große Abteikirche, Werkstätten, Stallungen und Gärten. Auf der Mittelalterbaustelle Campus Galli bei Meßkirch soll im Laufe der kommenden Jahre eine ganze Stadt im Wald entstehen!

NEU ab vsl. Sommer 2021: Mit der Biberbahn Stockach - Meßkirch - Mengen zum Campus Galli. Infos unter  www.biberbahn.de



Campus Galli

Hackenberg 92, 88605 Meßkirch
Tel. +49 (0)7575 2061423

27. März bis 7. November,
Di–So 10:00–18.00 Uhr,
Öffentliche Führungen täglich
11:00 und 14:00 Uhr

Preis inkl. Führung 15,00 €,
Kind 6 bis 15 Jahre 10,00 €
EBC 10,00 €, 6,00 €

www.campus-galli.de

Oldtimer-Museum

Oldtimer-Museum Meßkirch

Schlossstraße 1, 88605 Meßkirch
Tel. +49 (0)7571 13706

Kind bis 14 Jahre frei
Preis 3,00 €
EBC 2,50 €

www.oldtimer-freunde-messkirch.de

Schlossführung

Kultur- und Museumszentrum Schloss Meßkirch

Kirchstraße 7, 88605 Meßkirch
Tel. +49 (0)7575 2061422

Preis 3,00 €, Kind 15–17 Jahre 1,50 €
EBC frei

www.schloss-messkirch.de

Herbertingen

Schnuppertauchen und geführte Tauchgänge

Tauchteam Bodensee

Merowingerstraße 17, 88518 Herbertingen
Tel. +49 (0)7586 917963

Anmeldung erforderlich
Geführtes und Schnuppertauchen 60,00 €
EBC 58,00 €

Zündapp-Museum**Zündapp-Museum**

Leopoldstraße 40, 72488 Sigmaringen
Tel. +49 (0)170 7774427

April bis Oktober, Sa, So und Feiertage
Preis inkl. Freigetränk 5,00 €
EBC 4,00 €

 Sigmaringen Bahnhof

www.zuendappmuseum.de

**Insel Reichenau****Boots-, SUP- und Fahrradverleih**

Unvergessliche Stunden auf dem Wasser und an Land

Entdecken Sie die Vielfalt der Wassertiere und die UNESCO-geschützten Klöster und Kirchen der Insel Reichenau bei einer Tour mit unseren Kanus, Kajaks oder auf dem SUP. Auch für Spaß und Action auf dem Wasser ist gesorgt, wenn sich Ihre Kinder auf unseren Tretbooten mit Rutsche austoben. Noch turbulenter geht es auf dem Bodensee bei einer Spritztour mit dem 50 PS starken Sportboot und dem Wakeboard zu.



Die Umrundung der Insel Reichenau mit unseren führungsfreien Motorbooten wird Sie begeistern.

Bei uns finden Sie auch eine große Auswahl an Fahrrädern und E-Bikes in verschiedenen Ausführungen und Größen.

FreizeitCenter Insel Reichenau

Zum Sandseele 1, 78479 Insel Reichenau
Tel. +49 (0)7534 9958777

April bis September
EBC 10 % Rabatt auf den Verleih

www.freizeitcenter-reichenau.de

Museum Reichenau**Insel Reichenau**

Ergat 1 + 3, 78479 Insel Reichenau
Tel. +49 (0)7534 999321

Öffnungszeiten online
Preis 5,00 €, **EBC 3,00 €**
Kind (7-14) 2,00 €, **EBC 1,00 €**

www.museumreichenau.de

SCHAFlos in Konstanz – Schnitzeljagd

Rätselspaß, Sightseeing und Gemeinschaftserlebnis für Erwachsene

Auf der Suche nach dem schwarzen SCHAF folgt ihr seiner Spur über die schönsten Plätze der Stadt. Denn ohne SCHAF keine FreundSCHAFt, keine GemeinSCHAFt und keine LeidenSCHAFt. Für normale Passanten unsichtbar, erschließt sich euch mit Hilfe des Tour-PLANS eine versteckte Rätselwelt. So lernt man die Stadt buchstäblich aus neuen Blickwinkeln kennen. Jedes Geheimnis, das mit Kreativität, Witz und Teamwork gelüftet wurde, bringt euch SCHAF und Freigetränk näher. Optionale Tipps und der Telefonjoker helfen euch jederzeit auf die Sprünge. Frohes SCHAFfen!

**Tourist-Information Konstanz**

Bahnhofplatz 43, 78462 Konstanz
Tel. +49 (0)761 15294210

Veranstalter: Schafstour GbR,
Kind bis 11 Jahre frei

Preis inkl. Gruppen-Plan 16,00 €
EBC 12,00 €

www.schafstour.de

Entspannen in der salt'z – Salzoase**salt'z**

Reichenaustraße 7, 78467 Konstanz
Tel. +49 (0)7531 8045770

Preis 13,50 €, **EBC 12,15 €**
Kind 4–12 Jahre 6,00 €, **EBC 5,40 €**

www.salt-z.com

Radolfzell**seemaxx Outlet Center Radolfzell****seemaxx Outlet Center Radolfzell**

Schützenstrasse 50, 78315 Radolfzell
Tel. +49 (0)7732 8939260

Mo–Fr 10:00–19:00 Uhr, Sa 9:30–19:00 Uhr
EBC 10 % Extra-Rabatt-Voucher für alle teilnehmenden Stores, erhältlich bei Vorlage der EBC am Info-Point

www.seemaxx.de

Singen**Festungsrue Hohentwiel****Festungsrue Hohentwiel**

Auf dem Hohentwiel 2a, 78224 Singen
Tel. +49 (0)7731 69178

Preis 5,00 €
EBC 4,50 €

www.festungsrue-hohentwiel.de



Grüezi

und willkommen in der Schweiz

Die Schweiz ist für vieles weltbekannt, nicht nur für ihren Teil vom Bodensee. Aber das markante Alpenpanorama prägt buchstäblich das Bild vom See. Der Säntis ragt so majestätisch empor, dass er als Hausberg der Bodensee-Region gilt – als die landschaftlich prägende Erhebung weit und breit. Den Schweizern liegt der Bodensee also zu Füßen. Und die Gäste aus aller Welt wiederum den Schweizern, wenn sie von der weltberühmten Schokolade kosten. Oder Weltkultur bestaunen dürfen. Aber sehen Sie doch einfach selbst ...





Maestrani's Chocolarium

Die Schokoladenfabrik des Glücks

Schokolade macht glücklich. Doch wie kommt das Glück in die Schokolade? Ein einzigartiger interaktiver Erlebnis-Rundgang nimmt Sie mit auf die süsse Reise und lässt Sie das Geheimnis lüften. Tauchen Sie ein in eine fantastische Welt voller Schokolade und Glück und geniessen Sie den einmaligen Einblick in die Liveproduktion von Minor- und Munzprodukten. So nahe kommen Sie der Schokoladenproduktion sonst nirgendwo in der Schweiz.

In Flawil lädt die interaktive Schokoladen-Erlebniswelt zu einer süssigen Reise auf der Suche nach dem Glück ein. Nach dem spannenden Einführungsfilm in die Welt der Schokolade begibt man sich auf den Erlebnis-Rundgang. Die Glasgalerie bietet einen einmaligen Blick auf die Schokoladenherstellung. Beim Besuch ist Naschen ausdrücklich erwünscht. Für Besucherinnen und Besucher gibt es viel zum Entdecken, Staunen und Geniessen. Ein Besuch im grossen Schokoladen-Shop mit ganzjährig tollen Fabrikchokolade-Aktionen und attraktiven saisonalen Deals lohnt sich ebenso. Oder geniessen Sie eine feine Trinkschokolade im gemütlichen Café mit Terrasse.

Das Chocolarium ist das ganze Jahr geöffnet. Die Öffnungszeiten sind der Webseite zu entnehmen. Flawil ist ab Konstanz in 50 Minuten (37 Kilometer) mit dem Auto zu erreichen.



Maestrani Schweizer Schokoladen AG
Toggenburgerstrasse 41, 9230 Flawil SG
Tel. +41 (0)71 228 38 88

Preis: CHF 14,00, **CHF 11,20**
Kind: CHF 8,00, **CHF 6,40**
Familie: CHF 34,00, **CHF 27,20**
Rentner/IV/Student: CHF 10,00, **CHF 8.00**

www.chocolarium.ch



Liegestuhlverleih auf den Schiffen der SBS Romanshorn

Mit unseren Schiffen MS St. Gallen, MS Zürich und MS Thurgau sind wir regelmässig im Querverkehr zwischen Deutschland und der Schweiz unterwegs. Geniessen Sie die Sonne und Ihren Ausflug auf dem Bodensee bequem im Liegestuhl.

Weitere Infos zu unseren Kursfahrten finden Sie online.

Schweizerische Bodensee-Schiffahrt
Friedrichshafenerstrasse 55,
CH-8590 Romanshorn
Tel. +41 (0)71466 7888

April bis Oktober
Liegestuhlverleih 6,00 €
EBC 4,00 €



Anlegstellen und Fahrplan online / Schiff

www.bodenseeschiffe.ch

FFA Museum Altenrhein

Fliegermuseum Fahrzeugmuseum Altenrhein

Flughafenstrasse 9423 Thal
Tel. +41 (0)71850 9040

Di. bis So., 10:00–18:00 Uhr
EBC eine kostenlose „Tea Time“
mit Kaffee oder Tee

www.ffa-museum.ch

Stadtführung in St. Gallen

Tourist-Information St.Gallen
Bankgasse 9, CH-9001 St. Gallen
Tel. +41 (0)71227 3737

Preis 15,00 CHF
EBC 10,00 CHF

www.st.gallen-bodensee.ch

Museum im Lagerhaus

Museum im Lagerhaus
Davidstrasse 44, CH-9000 St. Gallen
Tel. +41 (0)71223 5857

Preis 9,00 CHF
EBC 6,00 CHF

www.museumimlagerhaus.ch

Hoi

und willkommen in Liechtenstein

Klein, aber fein, das ist Liechtenstein. Ist nicht böse gemeint, aber kleiner geht es auf Staatenebene wirklich kaum. Nur fünf andere Länder auf der Welt müssen mit noch weniger Fläche auskommen. Doch nirgendwo ist das Angebot an Kunst, Kultur und beeindruckender Natur im Verhältnis so groß, wie im kleinen Liechtenstein! Auch als erfolgreicher Wirtschaftsstandort am See hat man sich hier längst einen Namen gemacht. Dabei verfügt das Fürstentum nicht mal über eine eigene Autobahn. Aber das ist wohl eher ein Gewinn ...





Mit Fahrspaß und Charme das schöne Vaduz entdecken

Auf unserer Citytrain-Tour zeigen wir Ihnen das wunderschöne Hauptstädtchen Vaduz des Fürstentums Liechtenstein mit all seinem Charme. Sie erfahren das Wichtigste über Land & Leute, bekommen einen Einblick in das Fürstenhaus sowie historische und aktuelle Fakten.

Die Tour führt Sie durch das herzliche, historische «AltVaduz», vorbei an den Weinbergen und dem berühmten «Roten Haus» mit Panoramablick auf das Schloss Vaduz, weiter durch die herrliche Landschaft vorbei am Fußballstadion und retour ins Zentrum durch das Regierungsviertel. Die Fahrt dauert etwa 35 Minuten und kann dank unserer neuen Audioanlage in 30 Sprachen erlebt werden.



Citytrain AG

Rathausgasse, 9490 Vaduz
Tel. +423 777 3490

April bis September, Mo–So, 13:00 Uhr und
16:30 Uhr, Abfahrtsort «Citytrain-Bahnhof»
(Reisebus Terminal hinter dem Rathaus)

Preis: CHF 11,00, **EBC CHF 9,90**
Kind: CHF 5,00, **EBC CHF 4,50**



„Fürstliche Momente“ im Fürstlichen Kino

Neues Kino, alter Glanz

Vaduz bietet ab sofort ein ganz besonderes Erlebnis. Alter Kino-Charme trifft auf modernste Kino-LED-Technologie und bietet wunderschöne Einblicke hinter die Kulissen von Schloss Vaduz. Freuen Sie sich auf ein fürstliches Erlebnis und erkunden Sie in einem 20-minütigen virtuellen Rundgang das Schloss Vaduz und

das Leben hinter den Schlossmauern. Kombiniert mit dem neuen Zug des Citytrains ist ein Besuch des „Alten Kinos“ das ideale Freizeitvergnügen für Groß und Klein.

Fürstlichen Kino

Aeulestrasse 24, 9494 Vaduz
Tel. +423 797 0930

Preis CHF 10,00, **EBC CHF 8,00**
Kind CHF 5,00, **EBC CHF 4,50**



Liechtenstein Souvenirstempel

Liechtenstein ist eine Reise wert. Lassen Sie sich den Aufenthalt in einem der Tourist Offices bestätigen. Mit einem Souvenirstempel können Sie der ganzen Welt beweisen: Ich war im Fürstentum Liechtenstein. Den Stempel erhalten Sie im Liechtenstein Center sowie am Welcome Desk am Busterminal in Vaduz sowie in den Tourist Offices in Malbun und Triesenberg.



Liechtenstein Center

Städtle 39, 9490 Vaduz
Tel. +423 239 6363

Preis CHF 3,-
EBC frei



Grüaß di

und willkommen in Vorarlberg

Vorarlberg ist ein besonderes Kleinod. Kein Bundesland der Republik Österreich liegt weiter westlich und damit näher am Bodensee. Hier werden Dialekte gesprochen, die dem Alemannisch-Schwäbischen nahe sind, im restlichen Österreich aber kaum vorkommen. Klein ist die Fläche vom „Ländle“, doch reicht sie hoch hinaus: 20 Gipfel ragen über 3000 Meter in den Himmel. Von denen wusste schon Ernest Hemingway zu schwärmen, als er in den 1920er-Wintern sein Herz in Vorarlberg verlor ...





Vorarlberg Lines Bodenseeschiffahrt Bregenz

Erlebnis auf dem Bodensee – Vorarlberg Lines

Die Vorarlberg Lines mit Sitz in Bregenz bietet eine große Anzahl an unterschiedlichen Schifffahrten auf dem Bodensee ab Hafen Bregenz.

Betreten Sie das Deck, lassen Sie sich von unserer Crew umsorgen und bestaunen Sie die scheinbar bis zum Horizont reichende Weite des Bodensees. So sind beispielsweise tolle Kursfahrten u. a. nach Lindau, Friedrichshafen und Konstanz möglich. Ebenso werden attraktive Kombitickets wie Schifffahrt und eine Fahrt mit der Pfänderbahn, ein Besuch der Insel Mainau oder des Zeppelin Museums in Friedrichshafen und vieles mehr angeboten.

Darüber hinaus offerieren die Vorarlberg Lines mehr als 50 verschiedene Eventfahrten auf dem See: ob feiner Captain's Brunch, exklusive Ausfahrt auf dem modernsten Passagierschiff am See, der MS Sonnenkönigin, wundervolle Feuerwerksfahrten, vielfältige Tanz- und Partyschiffe oder stimmungsvolle Weihnachtsausfahrten. Die Veranstaltungen sind so abwechslungsreich wie die bunten Segelschiffe auf dem blau schimmernden Wasser.



Vorarlberg Lines Bodenseeschiffahrt
A-6900 Bregenz
Tel. +43 (0)5574 4286

EBC 10% Rabatt auf den Erwachsenen-Fahrtpreis bei Rundfahrten in der Bregenzer Bucht und bei Dreiländer-Panoramafahrten (ausgenommen sind Fahrten der MS Sonnenkönigin)



Historische Schifffahrt Bodensee in Hard

Zeitreise durch die Epochen

Das Art-déco-Motorschiff Oesterreich und der Jugendstil-Schaukelrad-dampfer Hohentwiel werden seit 2019 gemeinsam betrieben. Für beide Schiffe stehen wundervolle Fahrten und ein abwechslungsreicher Fahrplan zur Auswahl. Wegen der großen Nachfrage empfiehlt sich eine rasche Buchung für die Fahrten-Highlights wie Festspielfahrten, Weinfestival, Zeitreise u. v. m. Die Historische Schifffahrt Bodensee freut sich darauf, Gäste an Bord der beiden historischen Traumschiffe auf dem Bodensee begrüßen zu dürfen. Beide Schiffe können selbstverständlich auch gechartert werden für besondere, unvergessliche Augenblicke. Buchen Sie ein Stück vom Glück und genießen Sie an Bord der beiden Bodensee-Traumschiffe wunderschöne Momente.

Dampfschiff Hohentwiel – seit 1913

1913 lief die Hohentwiel als das siebte Dampfschiff der Königlich Württembergischen Staatsbahnen vom Stapel zur schönen Ausflugsfahrt. Alles vermittelt die unvergleichlich vornehme Atmosphäre der Belle Époque. Das laut Fachpresse „am besten restaurierte Dampfschiff“.

Motorschiff Oesterreich – seit 1928

Das Motorschiff Oesterreich wurde 1928 in Dienst gestellt und leitete die Ära der Motorschiffe am Bodensee ein. Die luxuriöse Erscheinung der Oesterreich begeisterte das erlebnishungrige Publikum von Anfang an. Genießen Sie eine Zeitreise auf dem wohl schönsten original renovierten Art-déco-Motorschiff Europas – mit allem Komfort der Neuzeit ausgestattet und zu jeder Jahreszeit buchbar.



Historische Schifffahrt Bodensee
Hafenstraße 15, A-6971 Hard
Tel. +43 (0)5574 63560

Hohentwiel: April bis Oktober
Oesterreich: ganzjährig
EBC-Vorteil gilt nur bei schönem Wetter und geöffnetem Oberdeck

EBC 10% Rabatt auf alle Rundfahrten bei Kartenkauf an Bord



inatura – Erlebnis Naturschau

Die inatura – Erlebnis Naturschau hat für jeden etwas zu bieten. Und das auf ganz besondere Art. Denn im Mittelpunkt stehen hier das Ausprobieren, Spielen, Erleben und Begreifen. Die Reise führt durch die für Vorarlberg typischen Lebensräume Gebirge, Wald und Wasser. Am Ende überwinden wir die Grenzen des Möglichen und gehen im wahrsten Sinne des Wortes in uns. Die inatura macht unseren Körper begehbar. Auf dem Weg durch die inatura-Dauerausstellung begegnen Sie nicht nur außergewöhnlicher, historischer Industriearchitektur, sondern treffen auch immer wieder auf technische Stationen – die Science Zones. Aktuelle Sonderausstellungen, Restaurant, Spielplatz und der Stadtpark machen den Ausflug zur inatura familien- und gruppenfreundlich.



inatura Erlebnis Naturschau

Jahngasse 9, A-6850 Dornbirn
Tel. +43 (0)5572 232350

Mo–So 10:00–18:00 Uhr

EBC 10 % Rabatt auf den Normalpreis
(Saisonkarten ausgenommen)

www.inatura.at

Karrensesselbahn

Dem Alltag entfliehen – bei Tag und bei Nacht!

Die Karrensesselbahn bringt die Besucher in weniger als fünf Minuten auf 976 Meter Höhe. Von dort eröffnet sich ein sagenhafter Ausblick.

Sie entscheiden selbst: Gönnen Sie sich ein Essen mit Aussicht im Panoramarestaurant, starten Sie eine der zahlreichen Wanderungen, genießen Sie einen unvergesslichen Rundumblick auf der Karren-Kante mit Selfie Point, auf dem neu errichteten Aussichtspunkt oder bewundern Sie das wunderschön glitzernde Lichtermeer bei Nacht.



Dornbirner Seilbahn AG

Güttestraße 6, A-6850 Dornbirn
Tel. +43 (0)5572 22140

Mo–So geöffnet, Öffnungszeiten online
April bis Oktober: Sommerfahrplan
November bis März: Winterfahrplan

EBC 10 % Rabatt auf die Berg- und Talfahrt

www.karren.at

Rolls-Royce-Museum

Rolls-Royce-Museum

Güttele 10, 6850 Dornbirn
Tel. +43 (0)5572 52652

März bis Nov., Di bis So, 10:00-18:00 Uhr
EBC eine kostenlose „Tea Time“ mit Kaffee oder Tee

www.rolls-royce-museum.at

Bregenz

Seetaxi

Bootsvermietung Feurstein

Seepromenade 2, A-6900 Bregenz
Tel. +43 (0)664 1487017

April bis Oktober, Anmeldung erforderlich
EBC 10 % Rabatt auf die Fahrt mit dem Seetaxi

www.seetaxi.at

SUP Station Bregenz

Ländle SUP

Strandweg 1, A-6900 Bregenz
Tel. +43 (0)6647 3883029

April bis Oktober
EBC 20 % Rabatt auf den Verleih,
10 % Rabatt auf Kurse und Touren

www.laendle-sup.at

Lochau

SUP Station Lochau

Ländle SUP

Wellenau 7, A-6900 Lochau
Tel. +43 (0)6647 3883029

April bis Oktober
EBC 20 % Rabatt auf den Verleih,
10 % Rabatt auf Kurse und Touren

www.laendle-sup.at

Riefensberg

Hochhäderich – Alpenarena

Alpenarena Hochhäderich

Hochhäderich 300, A-6943 Riefensberg
Tel. +43 (0)5513 82540

Dezember bis April
EBC 1,00 € Rabatt auf die Tageskarte

www.alpenarena.com

Hochhäderich – Day Spa Light

Almhotel Hochhäderich ****

Hochhäderich 300, A-6943 Riefensberg
Tel. +43 (0)5513 82540

Juli bis Oktober
Preis (Wellness inkl. Abendessen) 95,00 €
EBC 85,00 €

www.alm-hotel.at

Griass di

und willkommen im Allgäu

Am Bodensee haben's streng genommen grad mal den Fuß in der Tür, die Bayern. Doch haben sie mit Lindau gleich einen der schönsten Flecken am See zu bieten. Und der Fuß in der Tür am See, ist für die Gäste das Tor ins Alpenvorland. Mit Ihrer ECHT BODENSEE CARD sind Sie dorthin ganz entspannt unterwegs. Zu erleben, entdecken und bestaunen gibt es im Allgäu unermesslich viel. Wann Sie genug gesehen haben, entscheiden Sie. Und wann Sie unbedingt wiederkommen wollen, auch.



THERME Bad Wörishofen

THERME Bad Wörishofen

Thermenallee 1, 86825 Bad Wörishofen
Tel. +49 (0)8247 399300
Ab 16 Jahre – außer Sa 9–18 Uhr

EBC 1,00 € Rabatt auf den 4-Stunden-Tarif und die Tageskarte (gültig Mo–Fr außer feiertags)

www.therme-badwoerishofen.de

Führung „Rundgang durchs Städtle“ in Wangen

Tourist-Information Wangen im Allgäu

Bindstraße 10, 88239 Wangen im Allgäu
Tel. +49 (0)7522 74211
Kind bis 17 Jahre frei

Preis 7,00 €
EBC 3,50 €

 Wangen Bahnhof



www.wangen-tourismus.de

Neues Schloss in Kißlegg

Neues Schloss Kißlegg

Schlossstraße 8, 88353 Kißlegg
Tel. +49 (0)7563 936142

Preis 4,00 €, Kind 2,50 €
EBC frei

 Bahnhof Kißlegg



www.kisslegg.de

Strandbad am Obersee

Strandbad Kißlegg

Am Obersee 2, 88353 Kißlegg
Tel. +49 (0)7563 180967

April bis Oktober

Preis 3,50 €, Familie 7,00 €
EBC 3,00 €, Familie 6,00 €

 Bahnhof Kißlegg

www.kisslegg.de

Reptilienzoo

Reptilienzoo Scheidegg

Gretenmühle 9, 88175 Scheidegg im Allgäu
Tel. +49 (0)8381 8917538

Februar bis November Sa–Do 10:00–17:00 Uhr,

Preis 8,00 €, **EBC 7,50 €**
Kind bis 14 Jahre 4,50 €, **EBC 4,00 €**



www.reptilienzoo-scheidegg.com

Scheidegg Gretenmühle

Scheidegger Alpenfreibad

Alpenfreibad Scheidegg

Forst 113, 88175 Scheidegg im Allgäu
Tel. +49 (0)8381 1440

Scheidegg Kurhaus

Mai bis September, Kind bis 17 Jahre

Preis 3,50 €, Familie 8,00 €
EBC 2,50 €, Familie 6,00 €

www.scheidegg.de

Erlebnisponyhof

Erlebnisponyhof Rief

Denzenmühle 3, 88175 Scheidegg im Allgäu
Tel. +49 (0)8381 83680

www.erlebnisponyhof.de

Preis 8,00 €
EBC 7,00 €

Scheidegger Wasserfälle

Scheidegger Wasserfälle

Gretenmühle 11a, 88175 Scheidegg im Allgäu
+49 (0)8381 8942233

Scheidegg Gretenmühle

Preis 4,50 €, **EBC 3,00 €**
Kind 3,00 €, **EBC 1,50 €**

www.scheidegg.de

Opfenbach

Schaubrennerei Fink in Opfenbach – Führung und Probe

Schaubrennerei Fink

Heimen 78, 88145 Opfenbach
Tel. +49 (0)8385 1226

www.schaubrennerei-fink.de

Anmeldung erforderlich
Preis 5,00 €, **EBC 4,00 €**,
zusätzlich **5% Rabatt** auf den Verkauf

Weiler im Allgäu

Bade-Erlebniswelt in Weiler

Bade-Erlebniswelt Weiler

Kristinusstraße 71, 88171 Weiler im Allgäu
Tel. +49 (0)8387 656

Weiler Bahnhof

Mai bis September
EBC 20 % Rabatt auf den Einzeleintritt

www.weiler-tourismus.de

Meckatzer Löwenbräu – Brauereibesichtigung

Meckatzer Löwenbräu Benedikt Weiß KG

Meckatz 10, 88178 Heimenkirch
Tel. +49 (0)8381 504133
Kind bis 16 Jahre frei

Brauereibesichtigung 9,00 €
EBC 7,00 €

Meckatz

*Erst staunen –
dann genießen*



www.meckatzer.de

Lindenberg

Deutsches Hutmuseum Lindenberg

Deutsches Hutmuseum Lindenberg

Museumsplatz 1, 88161 Lindenberg
Tel. +49 (0)8381 9284320

Preis 7,00 €, Kind 2,00 €
EBC 6,00 €, Kind 1,00 €

Lindenberg Hutmacherplatz



www.deutsches-hutmuseum.de

Isny

Isny erzählt Geschichte – Stadtrundgang durch das mittelalterliche Oval

Isny Info

Marktplatz 2
88316 Isny im Allgäu
Tel. +49 7562 9999050

Isny Kurhaus

Sa, 9:30 Uhr, Dauer 1,5 h,
Kinder bis 16 Jahre frei
Preis 5,00 €
EBC 4,00 €

www.isny.de

Immenstadt

Allgäuer Bergbauernmuseum in Immenstadt

Allgäuer Bergbauernmuseum

Diepolz 44, 87509 Immenstadt
Tel. +49 (0)8320 9259290

Mai bis November, Öffnungszeiten online
Kind bis 7 Jahre frei
Preis 7,00 €, Familie 14,00 €
EBC 6,50 €, 13,50 €

www.bergbauernmuseum.de



Hochgrat – Der Panoramaberg

Mit 1834 Metern ist der Hochgrat der höchste Gipfel im Naturpark Nagelfluhkette. Die Bergstation ist der ideale Ausgangspunkt für zahlreiche Touren unterschiedlicher Länge und Schwierigkeit. Für Kinder gibt es einen neuen, kostenfreien Abenteuerspielplatz.


Von der großen Sonnenterrasse aus hat man eine grandiose Aussicht auf über 300 Gipfel in Deutschland, Österreich und der Schweiz, auf den Bodensee und die grünen Hügel des Westallgäus.

Im Sommer werden Sonderfahrten mit Berggottesdienst zum Sonnenaufgang, Sonnenuntergang und Vollmond angeboten. Im Winter sorgen die sportliche Rodelbahn oder Ski fahren im Pulverschnee für eine Riesengaudi.

Hochgratbahn

Langenbach 5, 87534 Oberstaufen
Tel. +49 (0)8386 8222

Berg- und Talfahrt 17,70 €, Tageskarte 31,30 €
EBC 16,70 €, 30,30 €

 Steibis Hochgratbahn

www.hochgrat.de

Miniwelt – Modelleisenbahnschauanlage

Miniwelt Oberstaufen

Wengen 15, 87534 Oberstaufen
Tel. +49 (0)8386 960711

Öffnungszeiten online

Preis 6,50 €, Kind 5–15 Jahre 4,50 €
EBC 6,00 €, Kind 4,00 €

www.miniwelt-oberstaufen.de



Aquaria Erlebnisbad

Aquaria Erlebnisbad

Alpenstraße 5, 87534 Oberstaufen
Tel. +49 (0)8386 93130

EBC 10 % Rabatt auf alle Tarife
(ausgenommen bereits reduzierte Tarife)

 Oberstaufen Bahnhof

www.aquaria.de



Hündlebahn

Hündlebahn

Hinterstaufen 10, 87534 Oberstaufen
Tel. +49 (0)8386 2720

EBC 1,00 € Rabatt auf die Berg- und/oder Talfahrt

www.huendle.de

Hündle – Skitageskarte

Hündlebahn

Hinterstaufen 10, 87534 Oberstaufen
Tel. +49 (0)8386 2720

Öffnungszeiten online

EBC 1,00 € Rabatt auf die Tages- und Halbtageskarte

www.huendle.de

Hündle Sommerrodelbahn

Hündlebahn

Hinterstaufen 10, 87534 Oberstaufen
Tel. +49 (0)8386 2720

Öffnungszeiten online, bei trockener Witterung

EBC 0,50 € Rabatt auf den Normalpreis

www.huendle.de



Imbergbahn

Imbergbahn & Skiarena

In der Au 19, 87534 Oberstaufen
Tel. +49 (0)8386 8112

EBC 1,00 € Rabatt auf die Berg- und/oder Talfahrt

 Steibis Imbergbahn

www.imbergbahn.de

Imberg – Skitageskarte

Imbergbahn & Skiarena

In der Au 19, 87534 Oberstaufen
Tel. +49 (0)8386 8112

Öffnungszeiten online

EBC 1,00 € Rabatt auf die Tages- und Halbtageskarte

 Steibis Hochgratbahn

www.imbergbahn.de

Imberg – Sport Hauber Klettergarten

Sport Hauber Klettergarten

In der Au 19, 87534 Oberstaufen
Tel. +49 (0)8386 991078

April bis Oktober

EBC 10 % Rabatt auf den Normalpreis

 Steibis Imbergbahn

www.sport-hauber.de

Grüßgott

und willkommen
in Oberschwaben

Oberschwaben ist groß. Von der Bodenseeregion reicht es bis an den südlichen Rand der Schwäbischen Alb, im Osten bis zum Lech. Die Wirtschaft brummt. Aber das sieht man der malerischen Hügellandschaft, die einst von den Gletschern der Alpen geformt wurde, gar nicht an. Denn die Region ist vergleichsweise dünn besiedelt. „Oberschwaben gehört also ganz Ihnen“, kann man vielleicht nicht gleich sagen. Aber es ist genug für alle da!



Moorbahn

Schauen Sie der Natur beim Recycling zu. Die Moorbahn führt durch Mitteleuropas größtes intaktes Hochmoor, das Wurzacher Ried. Hier zeigt die Natur ihr Können.

Nach dem Ende der Torfstecherei wächst das Moor wieder heran. Es recycelt Bäume, Wurzeln, Gräser, Moos zu neuem Torf. Die Moor-Biotope bieten Vögeln und Wildtieren geschützte Lebensräume. Das alles lässt sich mit einem Blick aus der Moorbahn beobachten oder auf Wander- und Radwegen vor Ort erkunden.

Bad Wurzach Ried

Das Wurzacher Ried ist eines der bedeutendsten Hochmoore Süddeutschlands und weit über die Landkreisgrenzen hinaus bekannt. Doch das Moor spielte und spielt nicht nur eine wichtige Rolle für Bad Wurzach. Die gesamte Landschaft zwischen Aulendorf, Bad Waldsee und Bad Wurzach war geprägt vom Torfabbau. Mehr als 200 Jahre wurde in Oberschwaben Brenntorf, Streutorf, Gartentorf oder Badetorf gestochen. Die Spuren sind noch heute erkennbar, in Form von alten Torfwerken, Torfstichen und Gräben.

Mit dem historischen Torfbähnle lässt sich das Ried auf schmaler Spur gemütlich entdecken.

Gelegentlich kommen auf der Moorbahn auch historische Fahrzeuge zum Einsatz.



Bodensee-Oberschwaben

Verkehrsverbund GmbH
Tel. +49 (0)751 3614141

Fahrplan online, Streckenplan im Umschlag
EBC frei



Bahnhof Aulendorf oder Bahnhof Bad Wurzach

www.bodo-seitenblicke.de



Museum Ravensburger

Interaktive Entdeckungsreise durch die Welt der Puzzles, Spiele und Bücher

Wie wird ein Buch gemacht und warum passt bei Puzzles immer genau ein Teil zum anderen? Mitten in der Stadt Ravensburg lädt das Museum Ravensburger im ehemaligen Stammsitz des weltbekannten Buch- und Spieleverlags zu einem interaktiven Familienausflug bei memory*, Malefiz* und Co. ein: Auf über 1000 m² entdecken die Besucher Spiele, Puzzles und Bücher aus Geschichte und Gegenwart des Verlags mit dem blauen Dreieck.

Lesen, hören, experimentieren, spielen und raten: Der Besuch im Mitmach-Museum spricht alle Sinne an. Bücherwürmer lauschen spannenden Geschichten im Nest des Lese-Raben und Experimentierfreudige entwerfen mit GraviTrax* ihre eigene Kugelbahn. Kreative Köpfe probieren sich im Mandala-Design. Spielfreunde lassen in der Spiele- und Leselounge oder im „Spielehof“ die Würfel rollen – natürlich erst, nachdem sie am Beispiel des Spieleklassikers „Das verrückte Labyrinth“ erfahren haben, wie aus einer Idee ein fertiges Gesellschaftsspiel entsteht.

Selbst Unternehmensgeschichte wird im Museum Ravensburger zum Erlebnis – wenn tiptoi*, der orange-farbene Stift aus dem audiodigitalen Lernsystem von Ravensburger, die Kinder und Jugendlichen bei der tiptoi*-Museums-Rallye durch die Räume führt und Wissensfragen stellt. Erwachsene erkunden die Ausstellung, die sich über drei Stockwerke erstreckt, mit dem multimedialen Audioguide.



Museum Ravensburger

Marktstraße 26, 88212 Ravensburg
Tel. +49 (0)751 861377

April bis September, Di–So 10:00–18:00 Uhr
Oktober bis März, Di–So 10:00–17:00 Uhr,
in den Ferien (BW) auch Mo geöffnet

Tagesticket 10,50 €, Kind 3–14 Jahre 8,00 €
EBC 8,40 €, Kind 6,40 €

Kunstmuseum

Das 2013 eröffnete Kunstmuseum setzt als weltweit erstes Passivhaus-Museum Maßstäbe. Ausgezeichnet mit dem deutschen Architekturpreis 2013 sowie als „Museum des Jahres 2015“ (AICA) bereichert es die Stadt nicht nur als architektonisches Highlight.

Fundament des Museums ist die Sammlung Selinka. Sie umfasst Arbeiten des deutschen Expressionismus sowie der Künstlergruppen CoBrA und Spur und ergänzt das Wechsausstellungsprogramm zur Kunst des 20. und 21. Jahrhunderts. Ein umfangreiches Kunstvermittlungsprogramm mit Führungen und Workshops sorgt dafür, dass das Museum auch für Familien, Kinder und Jugendliche wunderbar erlebbar ist.



Kunstmuseum Ravensburg

Burgstraße 9, 88212 Ravensburg
Tel. +49 (0)751 82810

Di 14:00–18:00 Uhr, Mi bis So 11:00–18:00 Uhr,
Do 11:00–19:00 Uhr

Preis 7,00 €
EBC 5,00 €

Museum Humpis-Quartier

Museum Humpis-Quartier

Marktstraße 45, 88212 Ravensburg
Tel. +49 (0)751 82820

Kind bis 17 Jahre frei
Sonder- 7,00 €, Dauerausstellung* 5,00 €
EBC 6,00 €, Dauerausstellung 4,00 €

*in Umbauphasen ohne Sonderausstellung



Turmbesteigung Blaserturm

Tourist-Information Ravensburg

Marienplatz 35, 88212 Ravensburg
Tel. +49 (0)751 82800

Mai bis September, Kind bis 11 Jahre frei
Preis 3,50 €, **EBC 2,00 €**



Wirtschaftsmuseum

Wirtschaftsmuseum Ravensburg

Marktstraße 22, 88212 Ravensburg
Tel. +49 (0)751 35505777

H Ravensburg Marienplatz

Kind bis 17 Jahre frei
Preis 3,00 €
EBC 2,00 €

www.wirtschaftsmuseum-ravensburg.de

Themenführungen

Tourist-Information Ravensburg

Marienplatz 35, 88212 Ravensburg
Tel. +49 (0)751 82800

H Ravensburg Marienplatz

Anmeldung erforderlich
EBC 20 % Rabatt auf alle Stadtführungen

www.ravensburg.de

Kinderstadtführung „Geheimnisvolle Türme“

Tourist-Information Ravensburg

Marienplatz 35, 88212 Ravensburg
Tel. +49 (0)751 82800

H Ravensburg Marienplatz

Kind 5–10 Jahre
Preis 7,00 €
EBC 5,00 €

www.ravensburg.de

Spielzeit (ausgew. Veranstaltungen)

Tourist-Information Ravensburg

Marienplatz 35, 88212 Ravensburg
Tel. +49 (0)751 82800

H Ravensburg Marienplatz

Termine online
EBC 10 % Rabatt auf alle Veranstaltungen

www.ravensburg.de

Bollerwagenverleih

Tourist-Information Ravensburg

Marienplatz 35, 88212 Ravensburg
Tel. +49 (0)751 82800

H Ravensburg Marienplatz

Pfand 20,00 €
Preis 3,00 €
EBC frei

www.ravensburg.de

Weingarten

Kloster- und Stadtgeschichte

Tourist-Information Weingarten

Münsterplatz 1, 88250 Weingarten
Tel. +49 (0)751 405232

H Weingarten Post

Mai bis Oktober, Anmeldung erforderlich
Preis 4,00 €
EBC frei

www.weingarten-online.de

Bad Schussenried

Kloster Schussenried

Neues Kloster Schussenried

Neues Kloster 1, 88427 Bad Schussenried
Tel. +49 (0)7583 9269140

H Bad Schussenried Marktplatz

Preis 5,50 €
EBC 4,90 €

www.kloster-schussenried.de



Herausgeber

Deutsche Bodensee Tourismus GmbH
Karlstraße 13
D-88045 Friedrichshafen
Tel.: +49 (0)7541 3783434
info@echt-bodensee.de
www.echt-bodensee.de

Projektleitung und -management

Louis Hoffmann (DBT)

Konzeption, Redaktion und Gestaltung

Müller Meister Schmidt GbR
www.mmsdesign.de

Druck

Druckhaus Müller
www.druckhaus-mueller.de

Bildmaterial

Wir danken allen beteiligten Tourist-Informationen, Gemeinden und Partnern.

Der gesamte Inhalt (Fotos, Texte, Gestaltung) unterliegt dem Urheberrecht und weiteren Gesetzen zum Schutz geistigen Eigentums. Seiten oder Teile davon dürfen ohne Genehmigung weder für private noch für geschäftliche Zwecke verwendet, kopiert oder verändert werden.

Alle Informationen beruhen auf Angaben der Anbieter. Die Vorteile sind in der Regel nicht mit anderen Rabatten kombinierbar. Fragen zum Vorteil richten Sie bitte direkt an den Anbieter. Änderungen bei Preisen und Produkten vorbehalten. Der Herausgeber übernimmt für fehlerhafte Angaben sowie Satz- und Druckfehler keine Haftung.

Nutzungshinweise

Die Nutzungshinweise Ihrer EBC finden Sie jederzeit online unter www.echt-bodensee.de/nutzungshinweise

Zudem steht Ihnen gerne unser Servicecenter für Fragen zur ZUCHT BODENSEE CARD zur Verfügung.

Kostenfreie Service-Hotline:

0800 7326033
Aus dem Ausland: +49 (0)7541 3783434



Bildnachweise

Titel/Illustration: shutterstock, Tuxido77, Benjamin Müller, S. 3 Illustrationen: Benjamin Müller, Daiquiri, S. 4 André Meier Jürgen Heppeler, S. 5 Pfahlbaumuseum Unteruhldingen, Gerhard Kersting, Atelier Loidl Landschaftsarchitekten Studio Wessendorf, Dornbirn Christismus & Stadtmarketing GmbH, Studio Fasching, S. 6 Frederick Sams, bodo/Petra Schabert, S. 7 Dietmar Denger, S. 8 Frederick Sams, Christoph Düpper, S. 9 bodo, shutterstock, Good Studio, S. 10 Bernd Hasenfraz, S. 11 Tobias Heimplätzer, Out & Back GmbH, Bernd Hasenfraz, S. 12 Christoph Düpper, S. 13 Pension Regenscheit, privat, S. 14 Florian Trykowski, S. 16 Helmut Scham, S. 17 Jürgen Heppeler, S. 18 Jürgen Heppeler, S. 19 Landesgartenschau Überlingen 2020 GmbH, Jürgen Heppeler, artismedia GmbH / Olaf Kühl, S. 20 Gartenschau Lindau, Wolfgang Schneider, Musee de l'Orangerie, Paris, France/Bridgeman Image, S. 21 Natur in Lindau 2021 gGmbH, Musee de l'Orangerie, Paris, France/Bridgeman Image, Markus Trifflinger, S. 22 Petra Rainer, S. 23 Mainau GmbH, Florian Trykowski, Roland Hilgartner, S. 24 Dietmar Denger, Wolfgang Oberschelp, Lisa Dünser, S. 25 Dornbirner Seilbahn AG, Dietmar Denger, S. 26 Hopfengut No. 20, das digitale bild, shutterstock/ledokola, Bio Obsthof Bildgarten, S. 27 Isabel Krichel-Bonstein, Pfahlbaumuseum Unteruhldingen, Bodensee-Schiffsbetriebe GmbH, S. 28 Landratsamt Lindau, S. 30 Bodensee-Schiffsbetriebe GmbH, Oliver Hanser, S. 31 Stadtwerke Konstanz, Bernd Hasenfraz, S. 32-33 Ines Janas, WE SUM GmbH, S. 34 Hari Pulko, Lindau Tourismus, Atelier Loidl Landschaftsarchitekten Studio Wessendorf, Therme Lindau GmbH, S. 35 Bodensee-Schiffsbetriebe GmbH, S. 36 Christian Flemming, Uptainment GmbH, S. 38 David Knipping, S. 39 Bio Obsthof Bildgarten, S. 43 Weingut Rebhof, S. 44 Florian Trykowski, Gartenschau Lindau, Musee de l'Orangerie, Paris, France/Bridgeman Image, S. 45 David Knipping, S. 46 Steinhauser, S. 47 Adreantur GmbH, Harald Schnitzler, Wolfgang Oberschelp, S. 54 Festspiele connibreyerfotografie, S. 55 Valentin Müller, S. 57 Gerhard Kersting, S. 58 Tourist-Information Friedrichshafen, S. 59 Schulmuseum Friedrichshafen, S. 60 Dormier Museum, S. 62 Michael Haefner, Achim Mende, S. 63 Deutsche Zeppelin-Reederei, S. 64 Bodensee-Schiffsbetriebe GmbH, S. 65 Felix Kaestle, S. 66 Ravensburger Spieleland, S. 67 Hopfengut No. 20, S. 68 VAUDE, S. 69 Staatliche Schlösser und Gärten Baden-Württemberg, Elektronikmuseum Tettngau, S. 70-73 Tourist-Information Immenstaad, Christopus Düpper, S. 74 Tourist-Information Hagnau, S. 76 Das kleine Museum Hagnau, S. 65 Florian Trykowski, Martin Maier, S. 78 Pfahlbaumuseum Unteruhldingen, S. 80 M. Schellinger, S. 81 Roland Hilgartner, Felix Kaestle, S. 83 Lisa Dünser, S. 86-87 Tourist-Information Heiligenhafen, S. 88-93 Überlingen Marketing und Tourismus, S. 94-95 Tourist-Information Sipplingen, S. 96-98 Tourist-Information Bodman-Ludwigshafen, S. 97 Robert Hofberger, S. 100 Bernd Hasenfraz, Lena Kessler Photography, S. 104-105 Europarundweg Lindau Public, S. 106 Maestraní's Chocolarium, S. 107 Schweizerische Bodensee-Schiffahrtsgesellschaft, S. 108-109 Shutterstock.com, mikolajin, S. 110 Citytrain AG, Daniel Real, S. 111 Liechtenstein Marketing, S. 112-113 Christiane Setz Bregenz Tourismus, S. 114 Studio Fasching, S. 115 Historische Schifffahrt Bodensee, S. 116 Petra Rainer, S. 118 Shutterstock.com, Susann Guenther, S. 119 THERME Bad Wörishofen, Allgäu GmbH, Gemeinde Kisslegg, S. 120 Reptilienzoo Scheidegg, S. 121 Meckatzer Löwenbräu, Deutsches Hutmuseum, S. 122 Hochgratbahn, S. 124 Janina Zasche, S. 125 Bernd Hasenfraz, Lena Kessler Photography, S. 126 Museum Ravensburger, S. 127 Roland Halbe, Anja Koehler, S. 129 DBT Public



Gültigkeitsbereich der ECHT BODENSEE CARD in Bus & Bahn

Buslinien (Auszug)

13114	Friedrichshafen-Allingen
15116	Lindau-Oberstaufen
18	Lindau-Wasserburg
21	Barocklinie
30	Ravensburg-Bad Waldsee
74	Isny i. A. Kurhaus-Isny i. A. Überruh
506	RegioBus DonauBodensee
731	Sigmaringen-Überlingen
732	Isny i. A.-Weiler i. A.
733	Isny i. A.-Lindenberg
733	Isny i. A.-Oberstaufen
737	StädteSchnellbus
737	Ravensburg-Konstanz
737	LinzgauBus Überlingen/Meersburg-Helligenberg/Frickingen
7397	
7383	ErlebnisBus ¹
7389	Unteruhldingen-Meersburg-Überlingen-Stockach
7394	Bodensee-Airport-Konstanz (bis Meersburg, exklusive Fährverbindung)

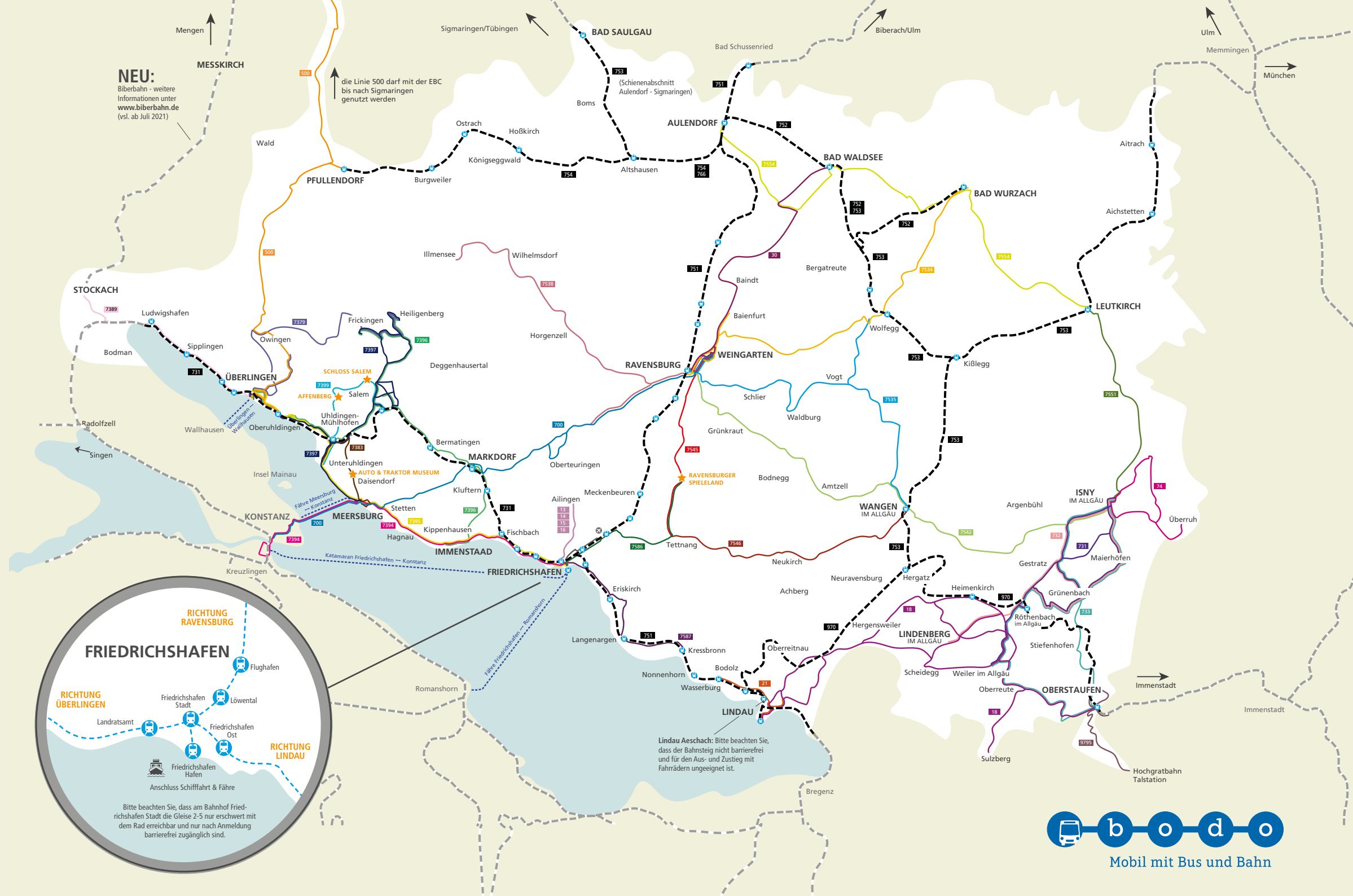
7395	SeeLinie
7396	Friedrichshafen-Überlingen
7396	Immenstaad-Frickingen
7399	ErlebnisBus ¹
7399	Unteruhldingen Pfahlbauten-Affenberg-Salem
7534	Ravensburg-Bad Wurzach
7535	Panoramalinie
7535	Ravensburg-Wangen i. A./Wolfegg
700	Ravensburg-Meersburg
7538	Ravensburg-Wilhelmsdorf-Ilmensee
7542	AllgäuLinie
7542	Ravensburg-Isny i. A.
7545	HopfenLinie
7545	Ravensburg-Tettmann
7546	Tettmann-Wangen
7551	Leutkirch-Isny i.A.
7554	Aulendorf-Leutkirch
7586	MontfortLinie
7587	Friedrichshafen-Kressbronn
9795	Oberstaufen-Hochgratbahn

731	Bodensee-Gürtelbahn
731	Radolfzell-Friedrichshafen
751	Südbahn
751	Ulm-Lindau
752	Moorbahn ²
752	Aulendorf-Bad Wurzach
753	Württemberg-Allgäu-Bahn
753	Aulendorf-Hergatz/Wemmingen
754	Räuberbahn ²
754	Aulendorf-Pfullendorf
765	Zollern-Alb-Bahn
765	Tübingen-Aulendorf
970	München/Augsburg-Lindau/Oberstdorf

- 1 ErlebnisBusse verkehren von Ende März bis Ende Oktober
- 2 Saisonverkehr: nur Sonn- und Feiertage von 1. Mai bis Mitte Oktober

Weitere Informationen und Verbindungen finden Sie im ECHT Mini-Fahrplan, erhältlich bei Ihrem Gastgeber oder in der Tourist-Information, oder unter www.bodo.de

--- Fähr- und Schiffsverbindungen sind in der ECHT BODENSEE CARD nicht inkludiert. Attraktive Angebote hierzu finden Sie auf den Seiten 30-31 (Bodensee Ticket & Bodensee Card ^{NOV})



AUTO & TRAKTOR

MUSEUM BODENSEE



*Ein unvergessliches Erlebnis
für die ganze Familie!*

Erleben Sie eine faszinierende Zeitreise durch das städtische und ländliche Leben der letzten 100 Jahre. Überall gibt es etwas zu entdecken. Über 350 verschiedene Fahrzeuge glänzen um die Wette.

Das angrenzende Restaurant Jägerhof bietet saisonale Gerichte für jeden Gaumen an.

Sonderschau

Besondere Kleinwagen und einzigartige Sportwagen der Nachkriegszeit



AUTO & TRAKTOR MUSEUM / JÄGERHOF RESTAURANT

Gebhardsweiler 1, 88690 Uhdlingen-Mühlhofen

www.autoundtraktor.museum